

# 三菱重工冷熱

## 枇杷島製造部機材ニュース

機材 299 - 306 号

2025年 12月 25日

件名：設備PAC 補助電気ヒータ・電気ヒータ・過熱防止器・バイメタルスイッチモデルチェンジの件

平素は格別のご愛顧を賜り厚くお礼申し上げます。

頭書の件、設備PACに使用される補助電気ヒータ・電気ヒータ・過熱防止器・バイメタルスイッチについてバイメタルスイッチの仕様変更に伴うモデルチェンジとなりますのでお知らせ致します。了

記

### 1. 【対象製品】

添付資料参照

### 2. 【変更内容】

バイメタルスイッチの仕様変更

※動作性能・安全性は従来品と同一です。

### 3. 【切替時期】

2026年1月初めより切替え（受注生産品により、1月注文分より変更）

### 4. 【互換性】

ヒータ本体

・補助電気ヒータ本体

ユニットへの取付互換性があります。

・電気ヒータ本体

ユニットへの取付互換性があります。

交換部品

・過熱防止器（今回改訂品：HA06627B・HA07407A）

従来ヒータ本体への取付互換性があります。

例：HA06600I旧モデルへのHA06627Bの搭載は可

・バイメタルスイッチ本体（今回改訂品：SA03453A）

取付互換性はありません。過熱防止器ごと交換が必要です。

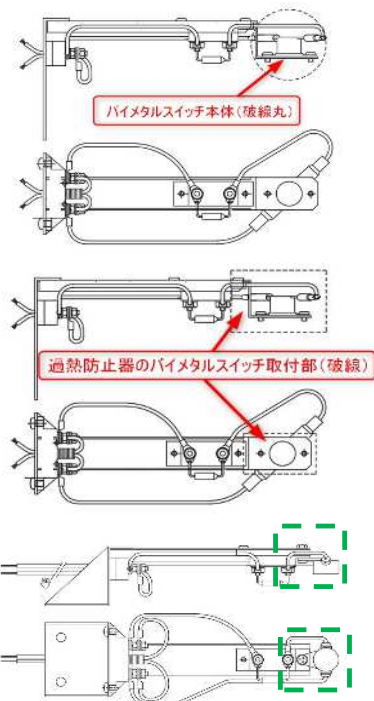
例：HA06627A旧モデルへのSA03453Aの搭載は不可です。

HA06627Bへ交換願います。

・過熱防止器のバイメタルスイッチ取付部

従来品と改訂品の間で取付互換性はありません。

バイメタルスイッチ取付方法が違うため、注意願います。



### 5. 【注意事項】

**過熱防止器またはバイメタルスイッチを交換する場合の注意事項**

・従来ヒータに搭載されている過熱防止器（温度ヒューズ＋バイメタルスイッチ）には改定後のバイメタルスイッチが取り付けられませんのでご注意願います。

・バイメタルスイッチ単品での交換の際には、新たに設定しました過熱防止器

（HA06627B・HA07407A）をご使用ください。

・従来のバイメタルスイッチについては、既に製造元が生産中止しており、入手できませんのでご理解いただきますようお願い申し上げます。

以上

NO	モデルチェンジ前品番	モデルチェンジ後品番	品名
1	HA06600	HA06600A	補助電気ヒータ(4kW)
2	HA06601	HA06601A	補助電気ヒータ(6kw)
3	HA06602	HA06602A	補助電気ヒータ(8kW)
4	HA06605	HA06605A	電気ヒータ(4kW)
5	HA06606	HA06606A	電気ヒータ(8kW)
6	HA06607	HA06607A	電気ヒータ(6kW+6kW)
7	HA06608	HA06608A	電気ヒータ(12kW)
8	HA06610	HA06610A	電気ヒータ(13kW)
9	HA06613	HA06613A	電気ヒータ(12kW+12kW)
10	HA06616	HA06616A	電気ヒータ(15kW+15kW)
11	HA06627A	HA06627B	過熱防止器
12	HA06650	HA06650A	電気ヒータ(8kW+6kW)
13	HA06654	HA06654A	電気ヒータ(11kW)
14	HA06664	HA06664A	電気ヒータ(6kw+6kW)
15	HA06673	HA06673A	電気ヒータ(12kW+12kW)
16	HA06697	HA06697A	電気ヒータ(9kW+8kW)
17	HA06708	HA06708A	電気ヒータ(8kW+8kW)
18	HA06710	HA06710A	電気ヒータ(24kW+24kW)
19	HA06720	HA06720A	電気ヒータ(12.5kW+12.5kW)
20	HA06726	HA06726A	電気ヒータ(12kW)
21	HA06727	HA06727A	電気ヒータ(9kW+9kW)
22	HA06728	HA06728A	電気ヒータ(5kW)
23	HA06729	HA06729A	電気ヒータ(6kW)
24	HA06730	HA06730A	電気ヒータ(8kW)
25	HA06731	HA06731A	電気ヒータ(9kW)
26	HA06732	HA06732A	電気ヒータ(5kW+5kW)
27	HA06733	HA06733A	電気ヒータ(6kW+5kW)
28	HA06734	HA06734A	電気ヒータ(6kW+6kW)
29	HA06735	HA06735A	電気ヒータ(8kW+5kW)
30	HA06736	HA06736A	電気ヒータ(8kW+6kW)
31	HA06737	HA06737A	電気ヒータ(8kW+7kW)
32	HA06738	HA06738A	電気ヒータ(8kW+8kW)
33	HA06739	HA06739B	電気ヒータ(8kW)
34	HA06740	HA06740A	電気ヒータ(9kW)
35	HA06741	HA06741A	電気ヒータ(10kW)
36	HA06742	HA06742A	電気ヒータ(10kW+8kW)

NO	モデルチェンジ前品番	モデルチェンジ後品番	品名
37	HA06743	HA06743A	電気ヒータ(10kW+9kW)
38	HA06744	HA06744A	電気ヒータ(10kW+10kW)
39	HA06745	HA06745A	電気ヒータ(12kW+9kW)
40	HA06746	HA06746A	電気ヒータ(12kW+10kW)
41	HA06747	HA06747A	電気ヒータ(12kW+12kW)
42	HA06748	HA06748A	電気ヒータ(10kW)
43	HA06749	HA06749A	電気ヒータ(12kW)
44	HA06750	HA06750A	電気ヒータ(14kW)
45	HA06751	HA06751A	電気ヒータ(16kW)
46	HA06752	HA06752A	電気ヒータ(10kW+10kW)
47	HA06753	HA06753A	電気ヒータ(14kW+12kW)
48	HA06754	HA06754A	電気ヒータ(16kW+12kW)
49	HA06755	HA06755A	電気ヒータ(14kW+14kW)
50	HA06756	HA06756A	電気ヒータ(16kW+14kW)
51	HA06757	HA06757A	電気ヒータ(16kW+16kW)
52	HA06758	HA06758A	電気ヒータ(18kW)
53	HA06759	HA06759A	電気ヒータ(24kW)
54	HA06760	HA06760A	電気ヒータ(18kW+18kW)
55	HA06761	HA06761A	電気ヒータ(24kW+18kW)
56	HA06762	HA06762A	電気ヒータ(24kW)
57	HA06763	HA06763A	電気ヒータ(32kW)
58	HA06764	HA06764A	電気ヒータ(24kW+24kW)
59	HA06765	HA06765A	電気ヒータ(32kW+24kW)
60	HA06766	HA06766A	電気ヒータ(32kW+32kW)
61	HA07290	HA07290A	電気ヒータ(6kW)
62	HA07291	HA07291A	電気ヒータ(9kW)
63	HA07292	HA07292A	電気ヒータ(6kW+6kW)
64	HA07293	HA07293A	電気ヒータ(8kW+8kW)
65	HA07294	HA07294A	電気ヒータ(6kW)
66	HA07295	HA07295A	電気ヒータ(8kW)
67	HA07296	HA07296A	電気ヒータ(6kW+6kW)
68	HA07297	HA07297A	電気ヒータ(8kW+8kW)
69	HA07298	HA07298A	電気ヒータ(10kW+10kW)
70	HA07299	HA07299A	電気ヒータ(8kW)
71	HA07300	HA07300A	電気ヒータ(10kW)
72	HA07301	HA07301A	電気ヒータ(8kW+8kW)
73	HA07302	HA07302A	電気ヒータ(10kW+10kW)
74	HA07303	HA07303A	電気ヒータ(9kW)

NO	モデルチェンジ前品番	モデルチェンジ後品番	品名
75	HA07304	HA07304A	電気ヒータ(12kW)
76	HA07305	HA07305A	電気ヒータ(9kW+9kW)
77	HA07306	HA07306A	電気ヒータ(12kW+12kW)
78	HA07389	HA07389A	補助電気ヒータ(12kW)
79	HA07390	HA07390A	補助電気ヒータ(16kW)
80	HA07406	HA07406A	電気ヒータ(5kW)
81	HA07407	HA07407A	過熱防止器
82	HA07413	HA07413B	電気ヒータ(10kW+10kW)
83	HA07413A	HA07413C	電気ヒータ(10kW+10kW)
84	HA07415	HA07415B	電気ヒータ(12kW+12kW)
85	HA07415A	HA07415C	電気ヒータ(12kW+12kW)
86	HA07417	HA07417B	電気ヒータ(15kW+15kW)
87	HA07417A	HA07417C	電気ヒータ(15kW+15kW)
88	SA03453	SA03453A	バイメタルスイッチ