

# MSV2

## 空冷ヒートポンプチャラー



### 高性能 × 環境性 × 省スペース

40馬力 | 50馬力 | 60馬力 | 70馬力

#### 業界トップクラス\*の 高効率と省エネを実現

\*2021年1月 当社調べ

年間冷却  
年間加熱  
標準対応

- 52°C下での冷房運転も可能。
- 高調波対策用のアクティブフィルターを標準内蔵。
- ユニット内バックアップ運転機能でリスク分散。
- 従来比1/3短縮の高速立ち上げで水温変動抑制。
- タッチ式リモコンで簡単に冷暖混在設定が可能。
- modbus通信を標準搭載で、上位監視制御装置と簡単接続し、エネルギーの見える化が可能。
- 60馬力高圧ガス保安法対象外。



400-440V対応可能

e-3Dスクロール圧縮機 搭載

高性能

### 冷却に優れたCOP

冷却COP (50馬力)

# 3.70

加熱COP (50馬力)

# 3.62

IPLVc. (50馬力)

# 5.5

	40馬力	50馬力	60馬力	70馬力
冷却COP	3.85	3.70	3.41	3.23
加熱COP	3.87	3.62	3.39	3.29

※外気温度35°C、冷水入口温度14°C、冷水出口温度7°Cの場合の条件。  
 ※外気温度7°CDB / 6°CWB、温水入口温度38°C、温水出口45°Cの場合の条件。  
 ※冷却能力・加熱能力・COP・IPLVc.は、JRA4066.2017に基づく値を示します。

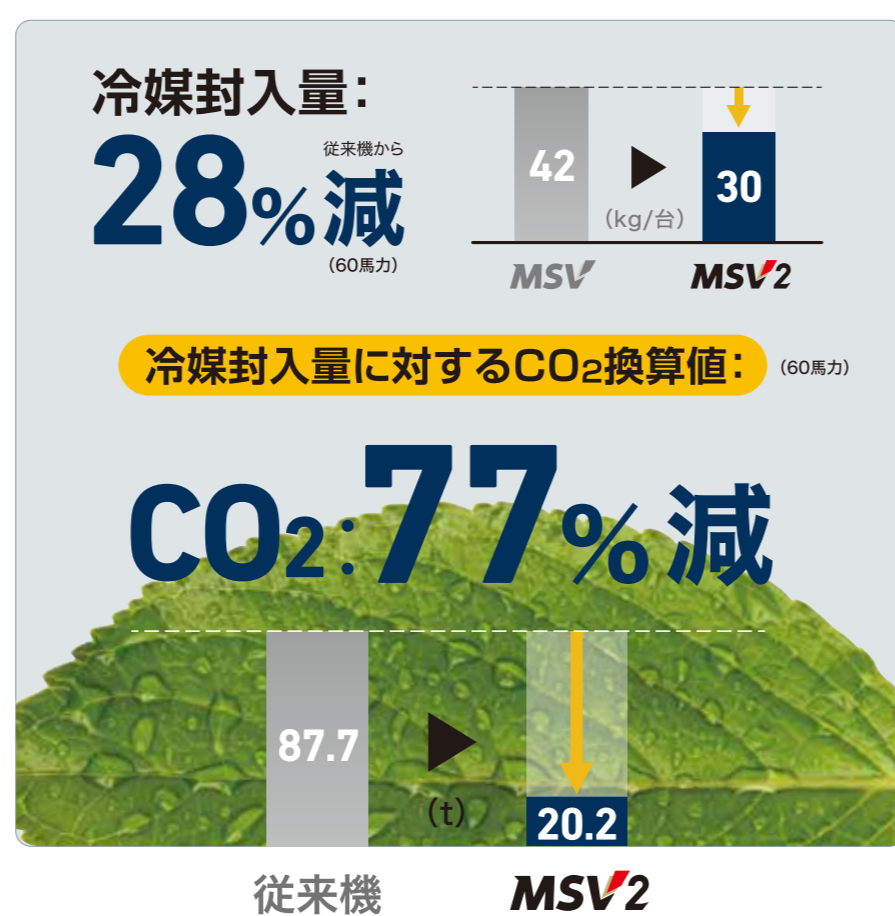
環境性

### 地球温暖化への影響を大幅低減

#### R32冷媒の採用



#### 冷媒封入量の削減



省スペース

### クラス最大の70馬力を実現

#### 複数台設置時、大幅な省スペース化に貢献

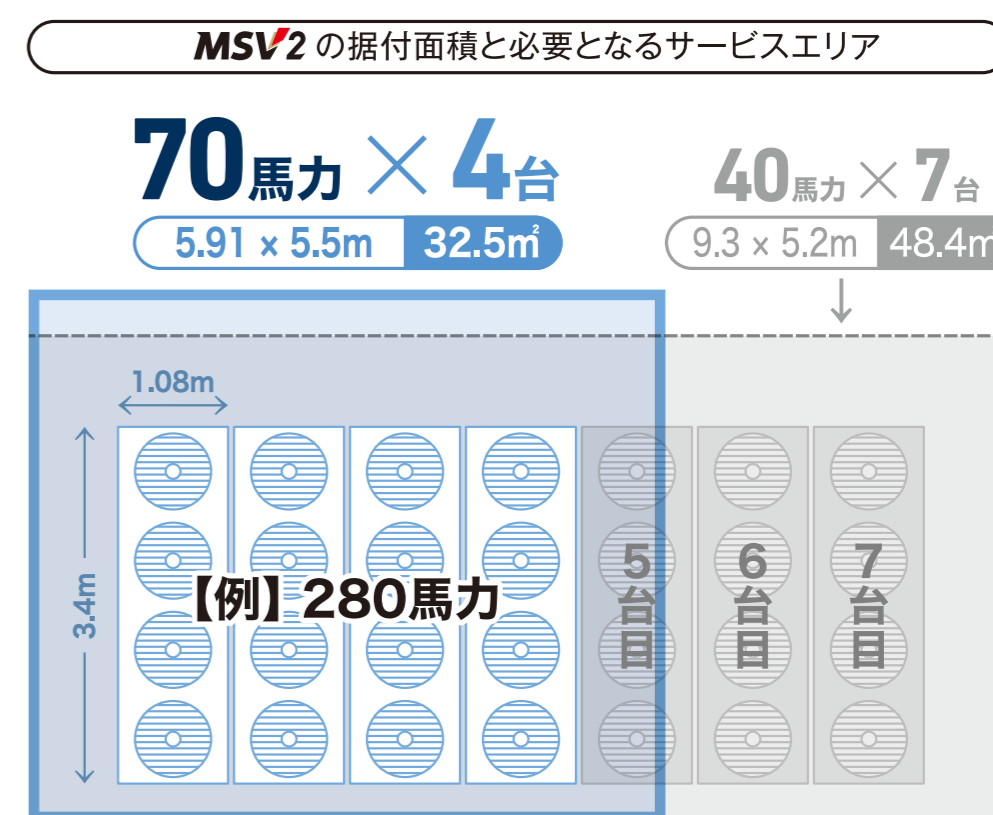
# 70馬力

スペースが限られた場所への据付が可能。

●MSV2/70馬力・40馬力の比較

	70馬力×4台	40馬力×7台
ユニット数	4台	7台
所要面積	32.5m <sup>2</sup>	48.4m <sup>2</sup>

約33%省スペース化



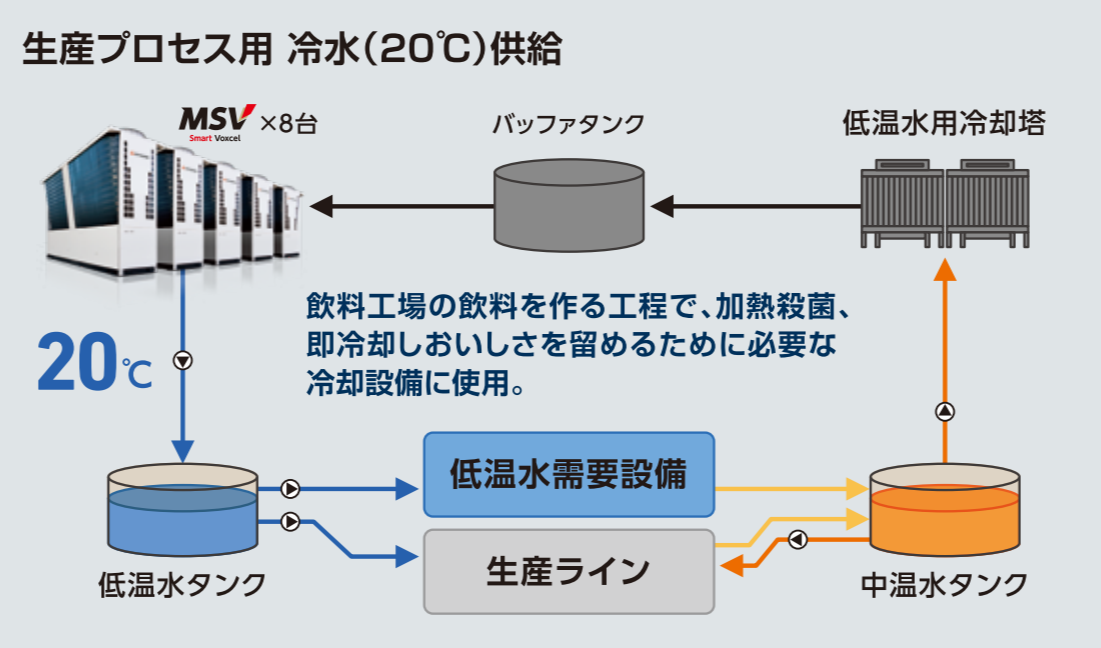
導入事例

### 低炭素 + 低コスト + 省スペース化を達成

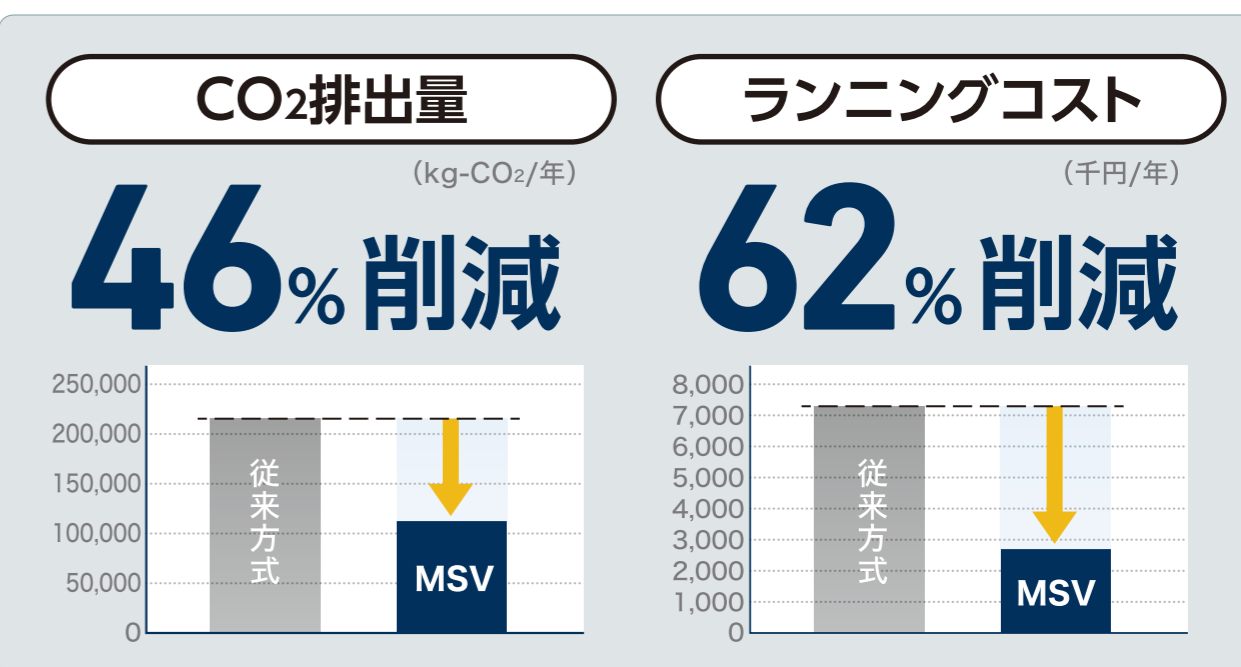
導入機器: 空冷ヒートポンプチャラー/MSV1181P2V × 8台

#### 飲料工場

#### サントリープロダクツ株式会社 高砂工場 様



蒸気使用のフラッシュ冷却機から空冷ヒートポンプチャラーに更新し、省スペース化、CO<sub>2</sub>排出量、ランニングコストとも大幅削減を達成しました。



MITSUBISHI HEAVY INDUSTRIES GROUP

三菱重工サーマルシステムズ株式会社  
三菱重工冷熱株式会社

※お問い合わせは三菱重工冷熱株式会社へどうぞ