

低GWP冷媒ターボ冷凍機



低GWP冷媒採用

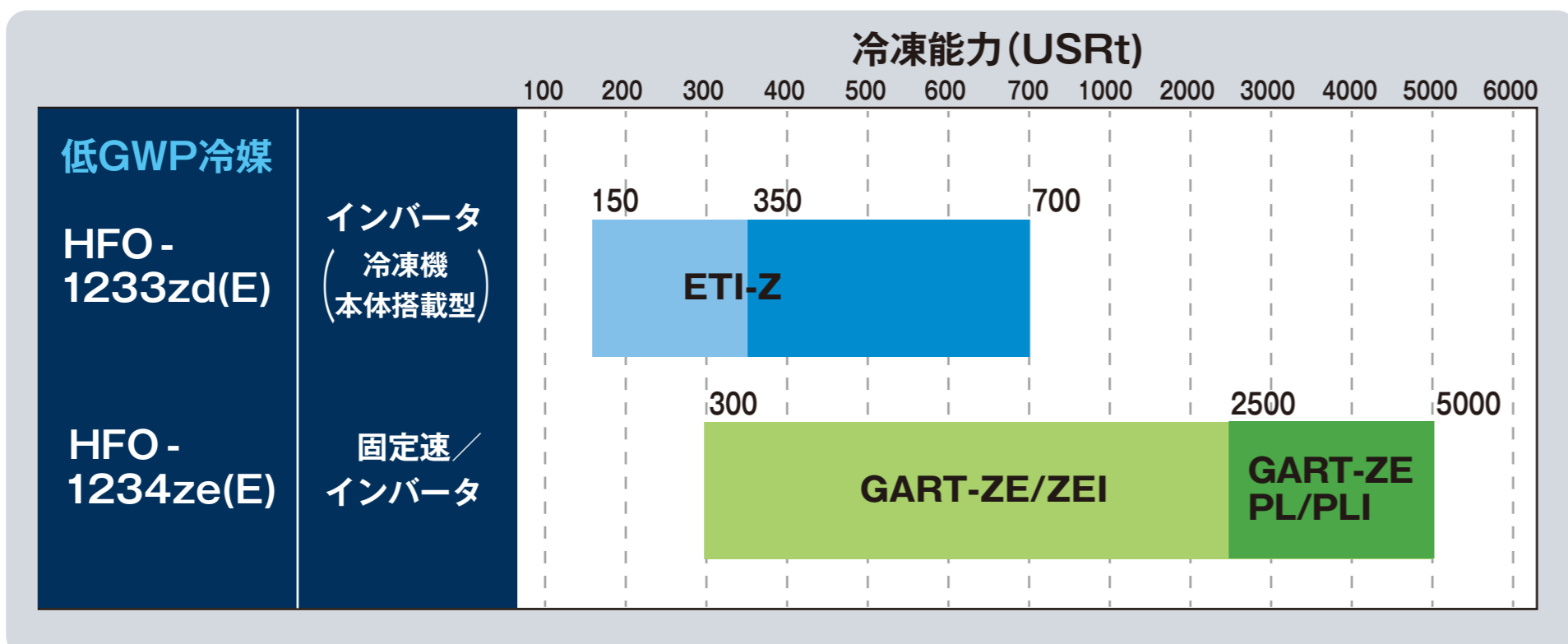
次世代ターボ冷凍機です。

ノンフロン扱い製品

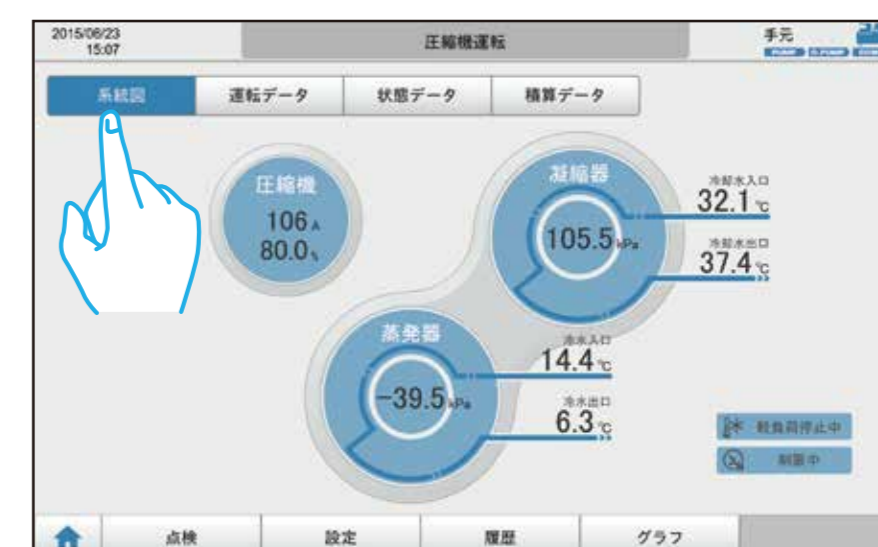


ラインアップ **全容量域に対応** 150~5000 USRt

最新操作パネル 〈第7世代〉



- 操作性向上** **タッチパネル**
直感的な操作が可能となり、画面上の項目をタッチするだけで、さまざまな情報を得たり、設定ができます。
- 視認性向上** **12.1インチ WXGA大画面**
従来の10.4インチと比べて、見やすく操作もしやすくなりました。
- 利便性向上** **細かな情報を提供**
故障時には、解決する為の方法(ヘルプ情報)を画面に表示、早期解決をサポートします。メンテナンス時期などを自動で通知します。



150USRt ~ 700USRt

インバータ機

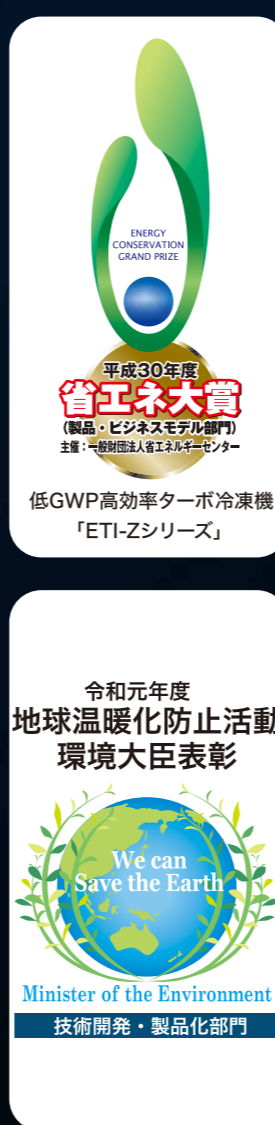
ETI-Z series

冷凍機本体にインバータ盤を搭載

地球温暖化係数 (GWP)

1

HFO-1233zd(E)



定格COP (JIS B 8621: 2011)

6.3

(ETI-Z20,Z30)

部分負荷時最高COP

25.5

(ETI-Z50)

IPLV (JIS B 8621: 2011)

9.1

(ETI-Z50)

300USRt ~ 5000USRt

固定速機

インバータ機

GART-ZE & ZEI series

低温、熱回収、ヒートポンプ仕様にも対応

地球温暖化係数 (GWP)

1

未満

HFO-1234ze(E)



固定速機

インバータ機

定格COP (JIS B 8621: 2011)

6.4

(GART-ZE250)

IPLV (JIS B 8621: 2011)

7.2

(GART-ZE250)

部分負荷時最高COP

24.0

(GART-ZE250I)

IPLV (JIS B 8621: 2011)

8.8

(GART-ZE250I)

MITSUBISHI HEAVY INDUSTRIES GROUP

三菱重工サーマルシステムズ株式会社
三菱重工冷熱株式会社

※お問い合わせは三菱重工冷熱株式会社へどうぞ