

全空気式 床ふく射冷暖房システム

# ユカリラ®

WARM & COOL



MOVE THE WORLD FORWARD ▶ MITSUBISHI  
HEAVY  
INDUSTRIES  
GROUP

 三菱重工

# ユカリラ®

WARM & COOL

## ユカリラとは

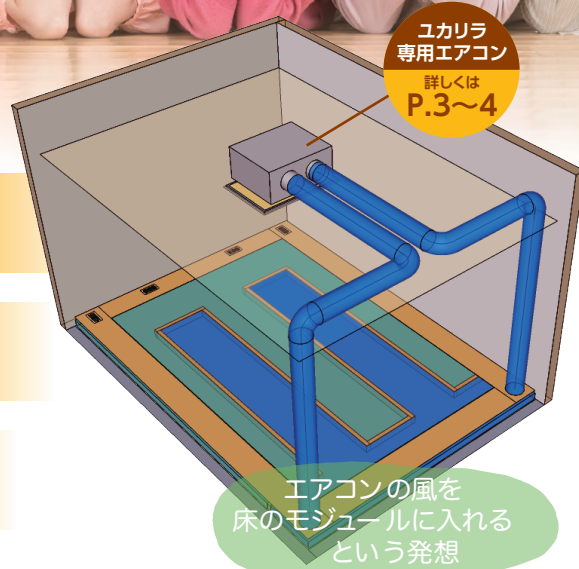
エアコンの冷温風を床の中に送り、ふく射パネル等を通すことでふく射熱に変え、空調する新しいシステムです。

## ユカリラの特長

ふく射熱を使用した冷暖房でフィリングが向上。  
冷えすぎ、暖めすぎを防止。

暖房は低め、冷房は高めの温度設定で  
効率的にゆっくり冷暖房が可能。

従来の床暖房システムと違い、  
熱を伝える媒体が空気。



## ユカリラのイメージ（対流式との比較）

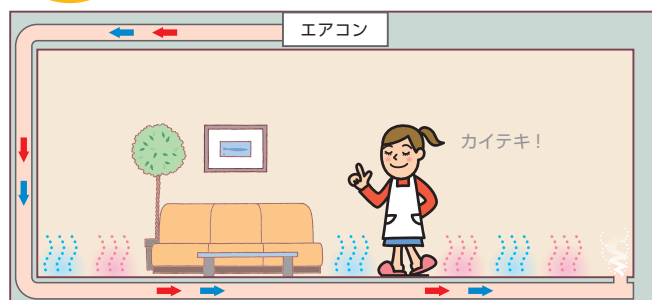
### 従来の冷暖房（対流式）

- 高性能エアコンで、冷えすぎ、暖めすぎを感じて、冷暖風を直接を受けたくない。
- 個別空間の対応で、部屋ごとの温度ムラがある
- 風がホコリをまきあげてしまう



### ユカリラ（ふく射式）

- 床のふく射熱で冷暖房するのでドラフト感がなく快適
- 全室（全館）対応でき、部屋ごとの温度差がない
- 風を感じない冷暖房で、体に優しい



## さまざまな場所でご活用いただけます

エアコンの風の直撃を受けないユカリラの空調システムは、保健・衛生の面でもメリットが大きく、多くの施設・大空間にも導入できる専用製品をラインアップしています。

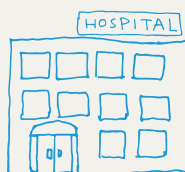
マイホーム



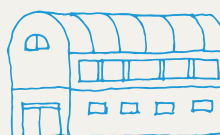
保育園・幼稚園  
学校施設



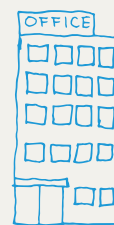
病院・福祉施設



体育館  
アリーナ・ホール



オフィスフロア  
工場





## ユカリラ専用 エアコン

ユカリラシステムとして快適性、省エネ性向上となる風量・能力制御搭載!!

一般住宅・中規模ユカリラシステム対応

Yシリーズ

ユカリラ専用機  
天理カセテリア

YDR



ユカリラ専用機  
高静圧ダクト形

YDU



### ユカリラ-Rシステム (天理カセテリア使用)

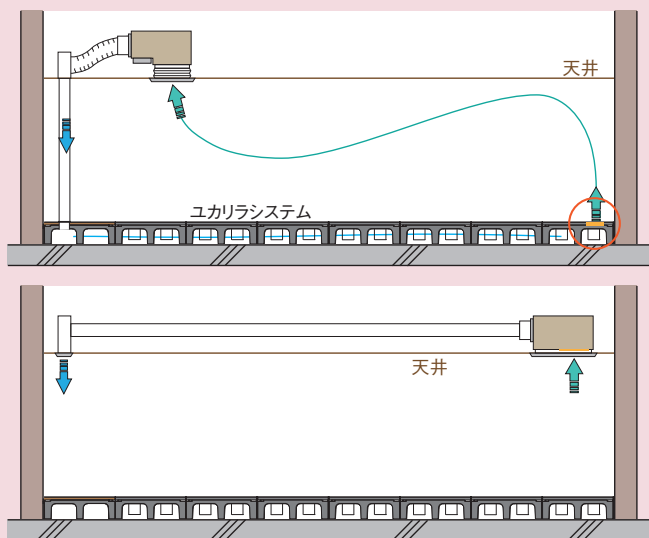
【1.5馬力～6馬力】



キャンパスダクト仕様

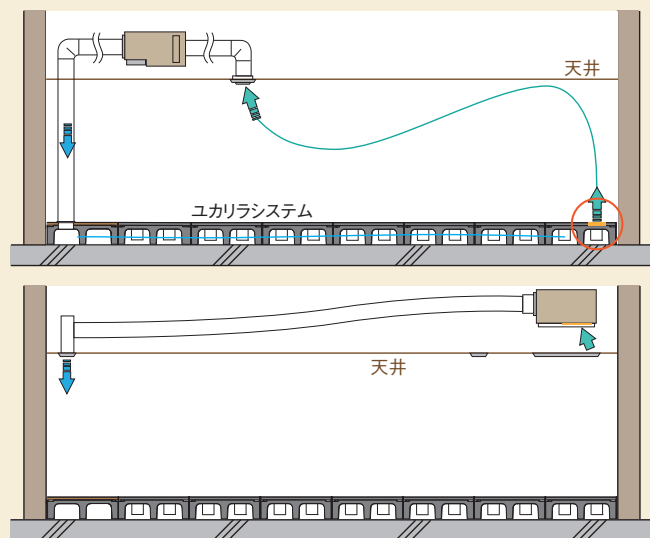
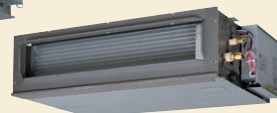


サイレントパネル仕様



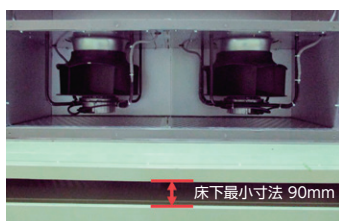
### ユカリラ-Uシステム (高静圧ダクト使用)

【1.5馬力～10馬力】

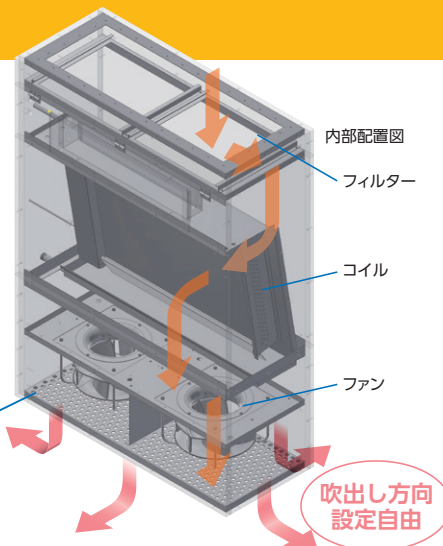
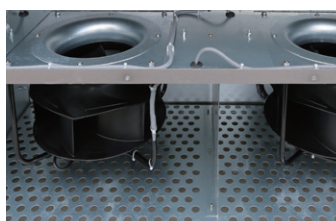


## ユカリラ専用 床下吹出し型エアハン

- フレームレス、溶接無し (ボルトアップ構造) の  
軽量・シンプル構造で据付が容易
- 上吸込み、下吹き出し構造
- 吹き出し面は全面パンチング構造



床下最小寸法 90mm



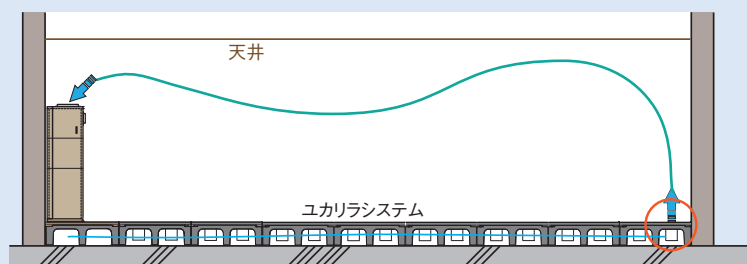
# ユカリラシステムとして快適性、省エネ性向上となる風量・能力制御搭載!!

直膨エアハンドリングユニットは三菱重工冷熱（株）の取扱製品です。

## 大空間ユカリラシステム対応

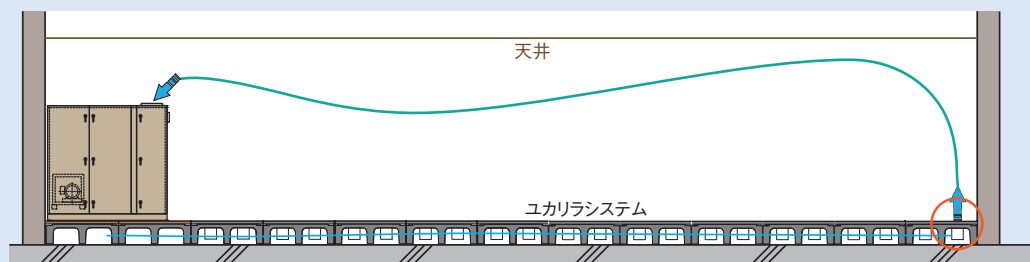
受注生産品 床吹出型3馬力空調機／直膨エアハンドリングユニット

### ユカリラ-Fシステム（床吹出型3馬力空調機使用）



床吹出型  
3馬力空調機

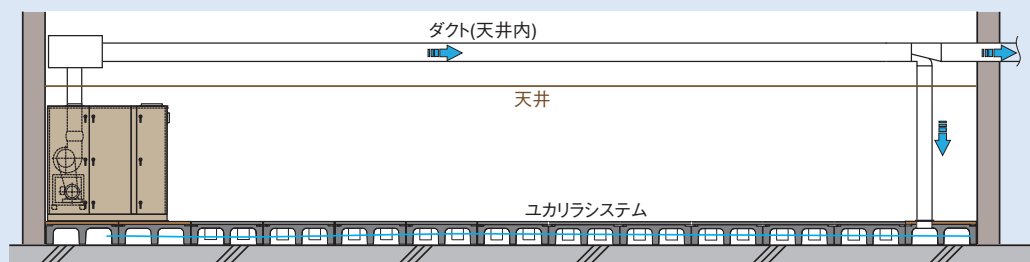
### 床下吹型エアハントタイプ



直膨エアハンドリングユニット  
10馬力空調機

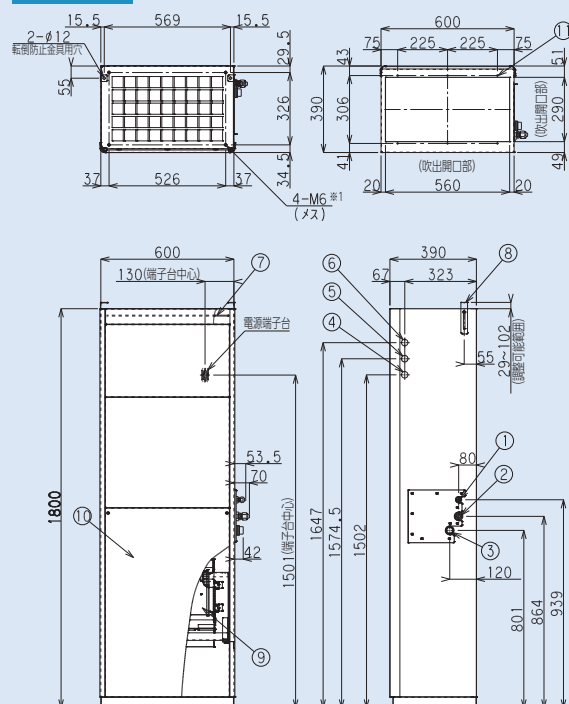


### 上吹型エアハントタイプ

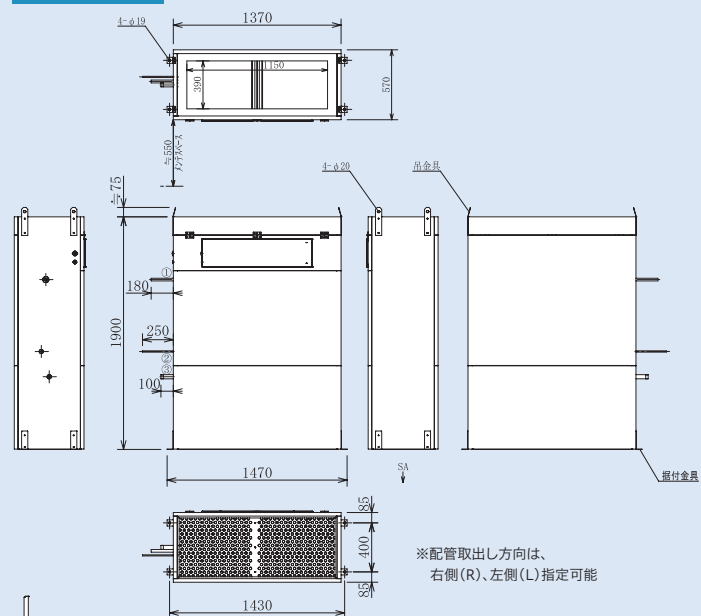


## 外形図

### 床吹出型 3馬力空調機



### 直膨エアハンドリングユニット 10馬力空調機



※1 吸い込みフランジ用の取付穴となります。  
本機にダクトを接続する場合、弊社オプション品の吸込みフランジを  
ご購入し、取り付けてください。

## 仕様一覧

### 3馬力仕様

形式		YDFZ805H5
電源		200V 3相 50/60Hz
風量 (m³/min)		24
機外静圧 (Pa)		定格 100
		最小 40 最大 200
冷房	能力※¹ (kW)	7.1
	吸込み空気条件	27°CDB/19°CWB
暖房	能力※¹ (kW)	8.0
	吸込み空気条件	20°CDB
質量 (kg)		68
外形寸法	D (mm)	390
	W (mm)	600
	H (mm)	1,800
室外機		FDCZ(S)P805H
質量 (kg)		70

※¹ 冷房時外気条件 35°CDB/24°CWB、暖房時外気条件 7°CDB/6°CWB

### 10馬力仕様

形式		TUC-YUFV70R
電源		200V 3相 50/60Hz
風量 (m³/min)		70
機外静圧 (Pa)		150
全静圧 (Pa)		351
冷房	能力※¹ (kW)	25
	吸込み空気条件	27°CDB/19°CWB
暖房	能力※¹ (kW)	28.0
	吸込み空気条件	20°CDB
質量 (kg)		230
外形寸法	D (mm)	570
	W (mm)	1,370
	H (mm)	1,900
室外機		FDCVP2804H
質量 (kg)		165

### Yシリーズ仕様

	エクシードハイパー		電 源	周 波 数	能 力	
	セット形式	室内ユニット			冷房定格	暖房定格
		室外ユニット	相-V	Hz	kW	
天 理 力 セ テ リ ア	YDRZ405HA5SA	FDRZP565SA	三相	50	3.6	4.0
		FDCZP405HA	200	60	[1.3~4.0]	[1.0~4.5]
	YDRZ455HA5SA	FDRZP565SA	三相	50	4.0	4.5
		FDCZP455HA	200	60	[1.3~4.5]	[1.1~5.0]
	YDRZ505HA5SA	FDRZP565SA	三相	50	4.5	5.0
		FDCZP505HA	200	60	[1.3~5.0]	[1.2~5.6]
	YDRZ565HA5SA	FDRZP565SA	三相	50	5.0	5.6
		FDCZP565HA	200	60	[1.3~5.6]	[1.4~6.3]
	YDRZ635HA5SA	FDRZP635SA	三相	50	5.6	6.3
		FDCZP635HA	200	60	[1.4~6.3]	[1.6~8.0]
高 静 圧 ダ クト 形	YDRZ805H5SA	FDRZP805SA	三相	50	7.1	8.0
		FDCZP805H	200	60	[1.8~8.0]	[2.1~10.0]
	YDRZ1125H5SA	FDRZP1125SA	三相	50	10.0	11.2
		FDCZP1125H	200	60	[2.7~11.2]	[2.9~14.3]
	YDRZ1405H5SA	FDRZP1605SA	三相	50	12.5	14.0
		FDCZP1405H	200	60	[3.2~14.0]	[3.5~18.3]
	YDRZ1605H5SA	FDRZP1605SA	三相	50	14.0	16.0
		FDCZP1605H	200	60	[3.7~16.0]	[4.0~20.3]
	YDUZ505HA5SA	FDUZP565SA	三相	50	4.5	5.0
		FDCZP505HA	200	60	[1.3~5.0]	[1.2~5.6]
	YDUZ565HA5SA	FDUZP565SA	三相	50	5.0	5.6
		FDCZP565HA	200	60	[1.3~5.6]	[1.4~6.3]
	YDUZ635HA5SA	FDUZP635SA	三相	50	5.6	6.3
		FDCZP635HA	200	60	[1.4~6.3]	[1.6~8.0]
	YDUZ805H5SA	FDUZP805SA	三相	50	7.1	8.0
		FDCZP805H	200	60	[1.8~8.0]	[2.1~10.0]
ハイパーインバータ	YDRV405HA5SA	FDRZP565SA	三相	50	3.6	4.0
		FDCVP405HA	200	60	[1.3~4.0]	[1.0~4.5]
	YDRV455HA5SA	FDRZP565SA	三相	50	4.0	4.5
		FDCVP455HA	200	60	[1.3~4.5]	[1.1~5.0]
	YDRV505HA5SA	FDRZP565SA	三相	50	4.5	5.0
		FDCVP505HA	200	60	[1.3~5.0]	[1.2~5.6]
	YDRV565HA5SA	FDRZP565SA	三相	50	5.0	5.6
		FDCVP565HA	200	60	[1.3~5.6]	[1.4~6.3]
	YDRV635HA5SA	FDRZP635SA	三相	50	5.6	6.3
		FDCVP635HA	200	60	[1.4~6.3]	[1.6~8.0]
ハイパーインバータ	YDRV805H5SA	FDRZP805SA	三相	50	7.1	8.0
		FDCVP805H	200	60	[1.8~8.0]	[2.1~10.0]
	YDRV1125HA5SA	FDRZP1125SA	三相	50	10.0	11.2
		FDCVP1125HA	200	60	[2.7~11.2]	[2.8~14.3]
	YDRV1405HA5SA	FDRZP1605SA	三相	50	12.5	14.0
		FDCVP1405HA	200	60	[3.2~14.0]	[3.5~18.3]
	YDRV1605HA5SA	FDRZP1605SA	三相	50	14.0	16.0
		FDCVP1605HA	200	60	[3.7~16.0]	[4.1~20.3]
	YDUV505HA5SA	FDUZP565SA	三相	50	4.5	5.0
		FDCVP505HA	200	60	[1.3~5.0]	[1.2~5.6]
	YDUV565HA5SA	FDUZP565SA	三相	50	5.0	5.6
		FDCVP565HA	200	60	[1.3~5.6]	[1.4~6.3]
	YDUV635HA5SA	FDUZP635SA	三相	50	5.6	6.3
		FDCVP635HA	200	60	[1.4~6.3]	[1.6~8.0]
ハイパーインバータ	YDUV805H5SA	FDUZP805SA	三相	50	7.1	8.0
		FDCVP805H	200	60	[1.8~8.0]	[2.1~10.0]
	YDUV1125HA5SA	FDUZP1125SA	三相	50	10.0	11.2
		FDCVP1125HA	200	60	[2.7~11.2]	[2.8~14.3]
	YDUV1405HA5SA	FDUZP1605SA	三相	50	12.5	14.0
		FDCVP1405HA	200	60	[3.2~14.0]	[3.5~18.3]
	YDUV1605HA5SA	FDUZP1605SA	三相	50	14.0	16.0
		FDCVP1605HA	200	60	[3.7~16.0]	[4.1~20.3]
	YDUVP2244H5A	FDUVP2244H	三相	50	20.0	22.4
		FDCVP2244H	200	60	[7.1~22.4]	[5.9~25.0]
ハイパーインバータ	YDUVP2804H5A	FDUVP2805A	三相	50	25.0	28.0
		FDCVP2804H	200	60	[7.7~28.0]	[7.0~31.5]

上記以外に、単相機、ツイン、トリプルにも対応可能です。機種の詳細については弊社営業担当にお問い合わせください。

## ⚠ 安全に関するご注意

### 【エアコンの使用対象について】

●このカタログに掲載のエアコンは、対人専用の冷暖房機器です。食品・動植物・精密機械・美術品等の保存等の特殊用途には使用しないでください。品物の品質低下等の原因になることがあります。車輛、船舶の空調用等としては使用しないでください。水漏れ、漏電の原因となります。

### 【ご使用に際して】

●ご使用前に、「取扱説明書」をよくお読みのうえ正しくご使用ください。

### 【据付けに際して】

●据付けは、販売店または専門業者に依頼してください。ご自分で据付工事をされ不備があると、水漏れや感電・火災の原因になります。

●空気清浄機・加湿器などの別売品は、必ず、当社指定の製品をご使用ください。また、取付け工事は、販売店または専門業者に依頼してください。

ご自分で工事をされ不備があると、水漏れや感電・火災の原因になります。

### 【ご使用場所について】

●可燃性ガスの漏れる恐れや引火物のあるところへは据え付けしないでください。可燃性ガスの発生・流入・滞留の恐れのある場所やカーボン繊維が浮遊する場所では火災の原因になることがあります。

### 【冷媒漏洩について】

●パッケージエアコンに使用している冷媒ガス(R32・R410A)は、それ自体は無毒ですが、万が一、室内に冷媒の洩れが生じた場合を想定しますと、その許容量を超えるような小部屋には、換気装置の設置など冷媒漏洩への対応が必要となります。

## ⚠ 冷媒について

弊社が指定する冷媒以外を封入することは絶対に行わないでください。封入冷媒の種類については、機器付属の説明書あるいは機器本体の銘板に記載されています。それ以外の冷媒を封入した場合の故障・誤作動などの不具合や事故などについては、弊社は一切その責任を負いません。

弊社でない者が冷媒回路に熱交換器や部品などを増設する行為や冷媒に添加剤などを注入する行為に対し、弊社は性能や安全性及び信頼性の評価や保証及びメンテナンス等の対応を行いません。従って、これらの改造行為が実行された後の故障・誤作動などの不具合や事故について、弊社は、一切その責任を負いません。

### フロン排出 抑制法に基づく 管理のお願い

本製品は「フロン排出抑制法」に定める「第一種特定製品」です。機器使用時に、適切な設置、適正な使用環境を維持・確保し、3ヶ月に1回以上の機器の簡易(日常)点検を実施してください。なお、当該機器の圧縮機の電動機の定格出力が7.5kW以上の場合は、十分な知見を有する有資格者による3年に1回以上の定期点検も必要です。点検や修理をした後は、点検・整備記録簿に点検・修理、フロンの充填・回収に関する履歴を記録した記録簿を保存してください。機器の異常を発見した場合、専門的な点検・整備が必要となる場合がありますのでお買い上げの販売店または三菱重工冷熱(株)にご相談ください。



詳しくはQRコードからアクセス



エアコンを製造している三菱重工サーマルシステムズ(株) MACO工場は、品質マネジメントシステム及び環境マネジメントシステムに関するISOの登録認定をうけています。



登録証番号 JQA-0709



三菱重工サーマルシステムズ(株)は、品質マネジメントシステム及び環境マネジメントシステムに関するISOの登録認定をうけています。

### ISO認証制度

ISO(国際標準化機構)によって制定された国際的な規格。●ISO9001は、商品の「設計、開発、製造、据付及び付帯サービス」についての品質マネジメントシステムを認証するもの。●ISO14001は、製品及びそれらの事業活動における環境保全活動を認証するもの。

●本カタログ掲載の商品は日本国内用に設計されているため海外では使用できません。また海外においてはアフターサービスもできません。

お問い合わせは下記へどうぞ。

## 三菱重工冷熱株式会社

〒108-0023 東京都港区芝浦2-11-5

北海道支社	〒003-0011	北海道札幌市白石区中央1条7-10-31	TEL. 011-846-1271
東北支社	〒983-0036	宮城県仙台市宮城野区苦竹2-7-20	TEL. 022-783-9385
関東支店	〒144-0033	東京都大田区東花谷4-6-32	TEL. 03-5735-7645
中部支社	〒452-0064	愛知県清須市西枇杷島町旭3-1	TEL. 052-503-9141
近畿支社	〒532-0034	大阪府大阪市淀川区野中北1-5-21	TEL. 06-6391-1115
中四国支社	〒733-0036	広島県広島市西区観音新町1-20-24	TEL. 082-503-2311
九州支社	〒812-0004	福岡県福岡市博多区榎田1-3-62 三菱重工福岡ビル5F	TEL. 092-412-8961

北海道地区代理店	ダイヤ冷暖工業株式会社	〒005-0003 北海道札幌市南区澄川三条1-9-28	TEL. 011-823-0001
沖縄地区代理店	株式会社 東洋設備	〒900-0005 沖縄県那覇市宇天久1122	TEL. 098-868-6831

### サービスフロントセンター(修理受付、部品、技術相談)



キョウナゴヨウキ365ニチタイオウ  
0120-975-365

三菱重工サーマルシステムズ株式会社 冷熱製品サイト <https://www.mhi-mth.co.jp/>

### 三菱重工サーマルシステムズ株式会社

三菱重工工業株式会社100%出資会社

〒100-8332 東京都千代田区丸の内三丁目2番3号 丸の内二重橋ビル

- 製品の仕様は改良等、必要に応じて予告なしに変更することがあります。
- 製品の色は印刷上、実物と多少異なる場合があります。
- ご購入の際は、必ず保証書をお受けください。
- このカタログは2024年1月現在のものです。



本カタログは、環境に配慮し、有機溶剤の少ない植物油インキを使用しています。

カタログ請求番号

'24PAC Y-1