

Über Benutzergebühren

Gibt es eine Download- und Nutzungsgebühr für die Sprachsteuerung?

Die Nutzung der Alexa Skills für Smart M-Air ist kostenlos.

*Für das Herunterladen von Alexa Skills und den Zugriff auf den Server fallen separat Kommunikationsgebühren an.

Über die Verwendung

Was braucht es, um eine MHI Thermal Systems Klimaanlage von einem Amazon Alexa-fähigen Gerät aus zu steuern?

Kontrollieren Sie "Steuern der Klimaanlage mit einem Smart Speaker - Einstellungsanleitung - Version für Amazon Alexa™ -Smart Speaker"

Wie kann ich es verwenden?

Kontrollieren Sie "Steuern der Klimaanlage mit einem Smart Speaker - Einstellungsanleitung - Version für Amazon Alexa™ -Smart Speaker"

Wenn ich die Alexa-App auf meinem Telefon starte, sagt sie mir, dass sie das Netzwerk nicht finden kann.

Aktivieren Sie die WLAN-Funktion oder die zellulare Datenkommunikation auf Ihrem Smartphone.

Ich kenne meine Anmeldeinformationen nicht, wenn ich die Alexa-App öffne.

Melden Sie sich mit Ihrem Amazon-Konto in der Alexa-App an. Wenn Sie kein Amazon-Konto haben, erstellen Sie bitte ein Konto über die Amazon-Website.

Alexa App erfordert Smart M-Air Konto während der Einrichtung für Sprachsteuerung, aber ich kann mich nicht anmelden.

The screenshot shows a mobile browser interface for logging into a Smart M-Air account. At the top, there is a navigation bar with a back arrow, the text "Link Account", and a close "X" icon. Below this is a status bar showing "Fertig", a lock icon, the URL "ountlink.smartmair.com", and icons for font size and refresh. The main content area has the instruction "Melden Sie sich mit Ihrer E-Mail-Adresse und Ihrem Passwort an". A red-bordered box contains the error message "E-Mail-Adresse oder Passwort ist falsch.". Below this are two input fields: "E-Mail-Adresse" with the text "aaa@bbb.com" and "Passwort" with masked characters and a visibility toggle. At the bottom is a blue "Anmelden" button.

- Überprüfen Sie Ihr Smart M-Air-Konto (gleich wie Ihre E-Mail-Adresse).
- Stellen Sie sicher, dass Ihr Gerät mit dem Netzwerk verbunden ist.
- Verwenden Sie die neueste Version der Alexa-App.

Ich weiß nicht, wie man einen intelligenten Lautsprecher einrichtet.

Besuchen Sie die Amazon-Support-Seite.

Welche MHI Thermal Systems Klimaanlage sind kompatibel?

Klimaanlagen, die mit der Smart M-Air App betrieben werden können, sind kompatibel.

Bitte besuchen Sie die Website von MHI Thermal Systems.

Wie viele Klimaanlage können mit einem Smart Speaker verbunden werden?

Sie können alle in der Smart M-Air App registrierten Klimaanlage über einen Smart-Lautsprecher (bis zu 16 Einheiten) anschließen.

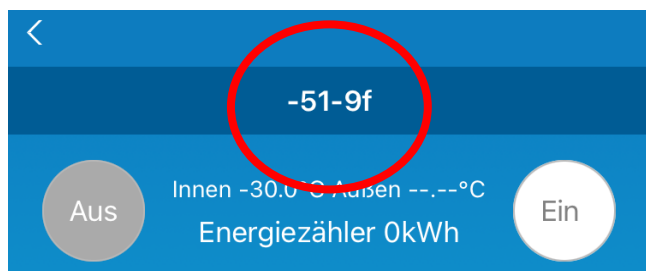
Sie können jedoch nur eine Einheit gleichzeitig bedienen, indem Sie den Namen der Klimaanlage angeben.

Der Name der Klimaanlage wird in alphabetischer Reihenfolge in der Smart M-Air App angezeigt.

Ändern Sie den Namen der Klimaanlage in der Smart M-Air App gemäß der Einstellungshilfe.

Der Name der Klimaanlage sollte eindeutig sein und nicht mit anderen Klimaanlage oder Gruppennamen dupliziert werden.

Vor dem Wechsel

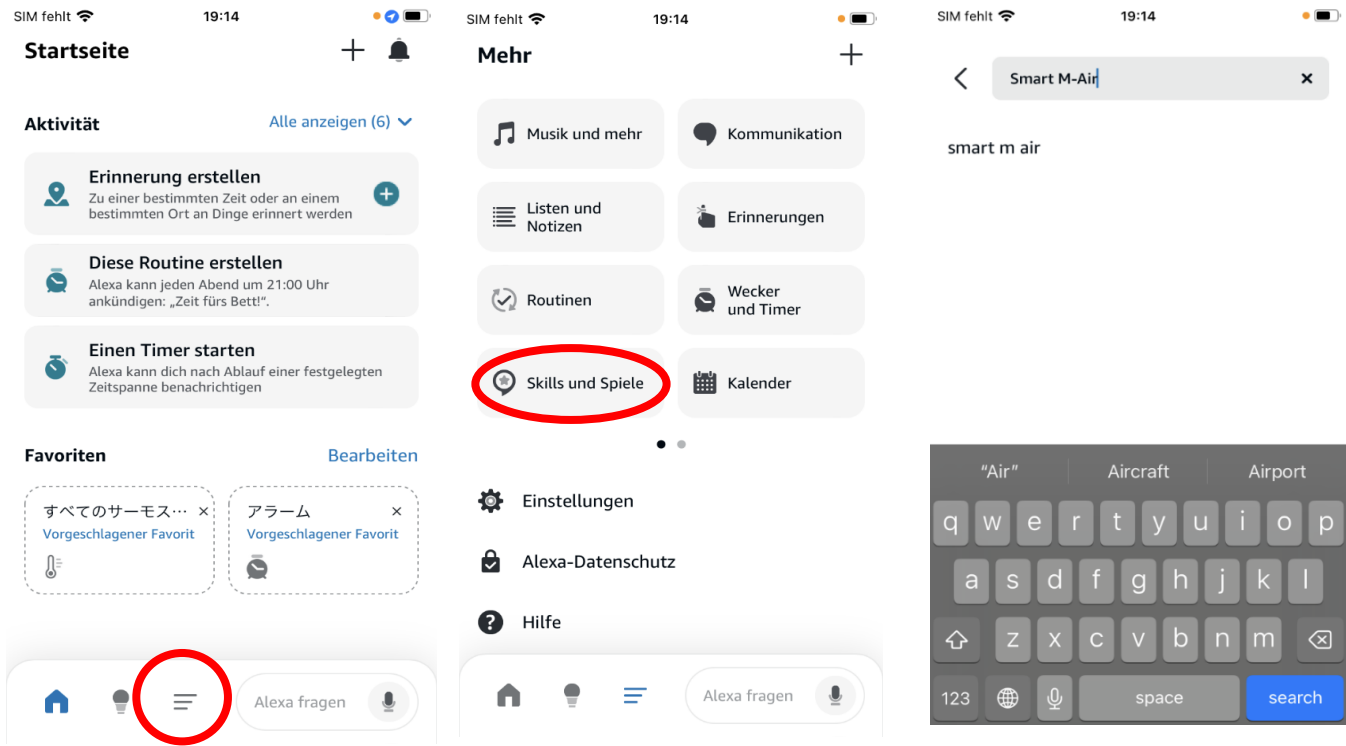


Nach dem Wechsel



Ich weiß nicht, wie man die Alexa-Skill für den Smart M-Air verwendet.

Kontrollieren Sie "Steuern der Klimaanlage mit einem Smart Speaker - Einstellungsanleitung - Version für Amazon Alexa™ - Smart Speaker"



Über die Operation

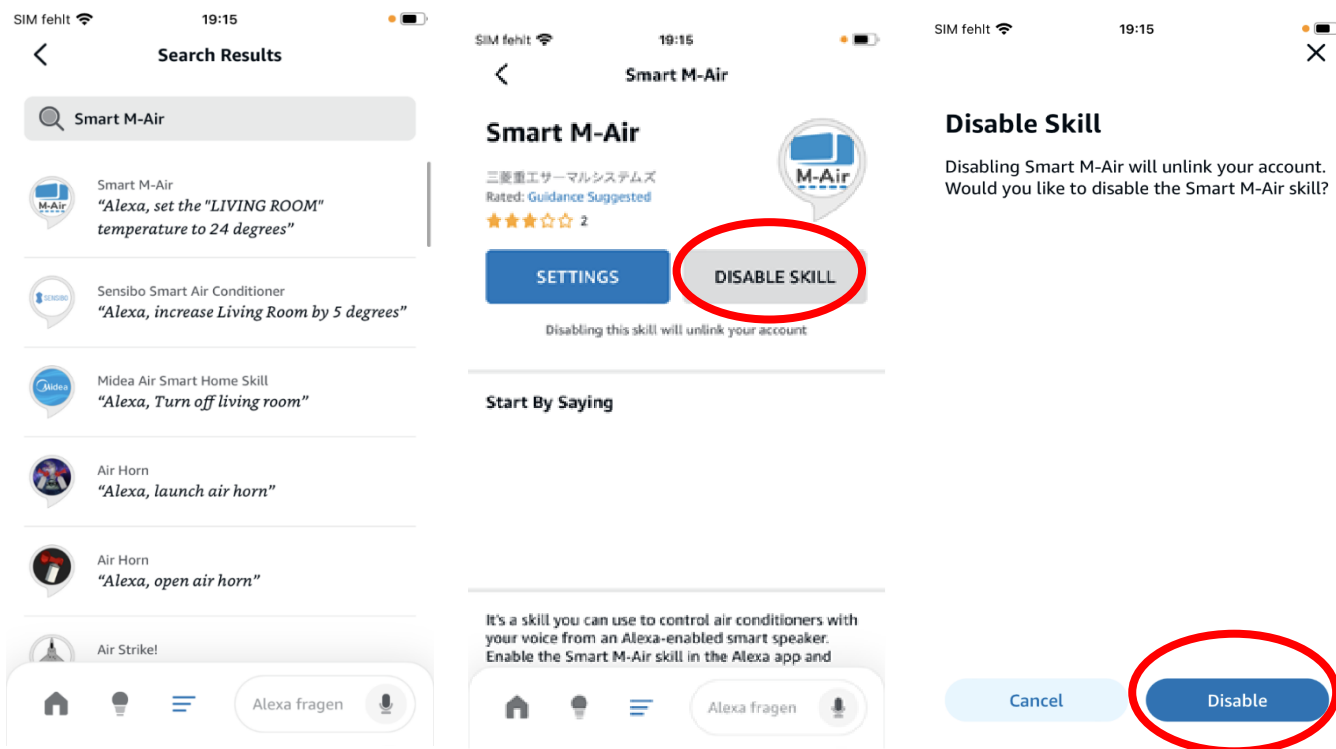
Ich möchte in einer anderen Sprache als Deutsch arbeiten.

Ändern Sie die Sprache, die Sie in den Einstellungen der Alexa-App verwenden.

Allerdings haben wir den Betrieb nur in Deutsch, Englisch, Niederländisch, Italienisch, Spanisch, Französisch, Portugiesisch bestmöglich.

Ich möchte aufhören, die Alexa-Skills für den Smart M-Air zu verwenden.

Wählen Sie auf der Alexa-Skill-Einstellungsseite für Smart M-Air in der Alexa-App "DISABLE SKILL".



Was kann ich mit meiner Stimme von einem Amazon Alexa-fähigen Gerät aus tun?

Kontrollieren Sie "Steuern der Klimaanlage mit einem Smart Speaker - Einstellungsanleitung - Version für Amazon Alexa™ - Smart Speaker"

Was sind die Einstellungen für die Lüftergeschwindigkeit und den Luftstrom der Klimaanlage, wenn sie von einem Amazon Alexa-fähigen Gerät betrieben werden?

Es ist die letzte Einstellung, die Sie mit der an der Klimaanlage angeschlossenen Fernbedienung oder der Smart M-Air App betreiben haben.

Warum startet die Klimaanlage, wenn ich die Einstellung von der Sprachsteuerung ändere?

Wenn Sie die eingestellte Temperatur oder den Betriebsmodus per Sprache ändern, während die Klimaanlage gestoppt ist, startet die Klimaanlage.

Gibt es Auswirkungen, wenn ich den Namen der Klimaanlage in der Alexa-App ändere, der ein anderer Name ist, der in der Smart M-air-App registriert ist?

Keine Wirkung.

Der Sprachcontroller kann sowohl den auf Smart M air registrierten Klimaanlageennamen als auch die Alexa-App erkennen.

Der Name der Klimaanlage sollte jedoch eindeutig sein und nicht mit anderen Klimaanlagen oder Gruppennamen dupliziert werden.

Ich habe meine neue Klimaanlage mit der Smart M-Air App registriert.

Die neue Klimaanlage wurde nicht in der Alexa-App angezeigt, wie kann ich sie mit meiner Stimme von einem Amazon Alexa-fähigen Gerät aus steuern?

Sag "finde dein gerät".

Eine neue Klimaanlage wird nach einiger Zeit verfügbar sein.

Kann ich mehrere Klimaanlagen gleichzeitig mit einem Amazon Alexa-fähigen Gerät betreiben?

Das ist nicht möglich.

Sie können nur eine Einheit auf einmal bedienen, indem Sie den Namen der Klimaanlage sagen.

Ich möchte den Namen der Klimaanlage ändern.

Ändern Sie den Namen der Klimaanlage in der Smart M-Air App. Um den Namen der Klimaanlage zu ändern, lesen Sie die Bedienungsanleitung der Smart M-Air App.

Der Name der Klimaanlage sollte eindeutig sein und nicht mit anderen Klimaanlagen oder Gruppennamen dupliziert werden.

Und wir empfehlen, den gleichen Namen in der Smart M-Air App zu verwenden und den Namen einfach zu halten.

Gibt es eine Priorität bei der Bedienung der Fernbedienung, die mit der Klimaanlage, der Smart M-Air App oder dem Smart Speaker geliefert wird?

Vorgänge vom zuletzt betriebenen Gerät haben Priorität.

Ist die Timer-Einstellung wirksam, wenn sie per Sprache bedient wird, nachdem der Timer mit "der Fernbedienung der Klimaanlage" oder "der Smart M-Air App" ausgeschaltet wurde?

Die Timer-Einstellungen der Fernbedienung sind deaktiviert. Die Timer-Einstellungen des Smart M-Air sind jedoch aktiviert.

Wenn der Betrieb nicht erfolgreich ist

Der intelligente Lautsprecher erkennt keine Änderungen der eingestellten Temperatur. Oder die Wiedererkennungsrate ist schlecht.

Alexa Smart-Lautsprecher haben möglicherweise niedrige Erkennungsraten, wenn eingestellte Temperaturen mit 0 betrieben werden. 5 Grad.

Wenn der intelligente Lautsprecher die Bedienung falsch versteht, unterlassen Sie dies.

Benachrichtigt mich mein Amazon Alexa-fähiges Gerät, wenn die Klimaanlage aufgrund eines Fehlers nicht startet?

Es gibt keine Benachrichtigungen von Amazon Alexa-fähigen Geräten.

Die Klimaanlage, die ich in der Smart M-Air App gelöscht habe, erscheint nun auf der Geräteseite der Alexa App.

Wenn Sie die Klimaanlage in der Smart M-Air App löschen, wird sie nicht in Ihrer Alexa App angezeigt. Löschen Sie sie also manuell in der Alexa App.

Sie sagen: "stellen sie die „Wohnzimmer“ temperatur auf 25 Grad ein", und es antwortet: "Thermostat ist auf 64 Grad gestellt".

Legen Sie in den Geräteeinstellungen Ihres Smart-Lautsprechers in der Alexa-App die Celsius- oder Fahrenheittemperatur fest, die Sie verwenden möchten.

Der Wortlaut der Rede hätte in Ordnung sein sollen, aber es hat nicht funktioniert.

- Sprechen Sie klar in einem natürlichen Ton.
- Sprache kann nicht korrekt erkannt werden. Bitte versuchen Sie es erneut.
- Die Erkennungsrate ist aufgrund von Umgebungsgläuschen und Sprache gering.

Intelligente Lautsprecher funktionieren oft nicht gut.

- Überprüfen Sie den Standort des Wi-Fi-Routers, der intelligenten Lautsprecher und der Inneneinheit, um Bestätigen Sie jede schlechte Wirkung auf die Kommunikation
(i. e. Metallobjekte, Kommunikationsgeräte, etc...)
- Je nach Tageszeit kann die Kommunikationsgeschwindigkeit Ihrer Kommunikationsumgebung langsam sein.

Als ich versuchte, die Klimaanlage per Stimme zu bedienen, Die Antwort war, dass es nicht sicher war, was falsch war, und der Betrieb wurde nicht auf der Klimaanlage reflektiert.

Wenn Sie es das letzte Mal auf einem anderen Gerät bedienen, können Sie es nicht bedienen.

Warten Sie einen Moment (bis zu einer Minute) und sprechen Sie erneut.

Als ich versuchte, die Klimaanlage per Stimme zu bedienen, Die Antwort war, dass der Befehl nicht funktionierte und sich die Bedienung nicht auf der Klimaanlage widerspiegelte.

Die Alexa Skill auf dem Smart M-Air unterstützt keinen "FAN-Modus" oder "DRY-Modus".

Der detaillierte Bildschirm der Klimaanlageinformationen in der Alexa-App zeigt eine Meldung an, dass der Modus den angeforderten Wert nicht unterstützt, und der Klimaanlagemodus wird nicht angezeigt.

Die Alexa-Skill des Smart M-Air unterstützt keinen "FAN-Modus" oder "DRY-Modus",

Sie kann daher nicht auf dem Bildschirm angezeigt werden.

Der Betrieb der Klimaanlage bei einer eingestellten Temperatur von weniger als 18 Grad Celsius oder mehr als 30 Grad Celsius spiegelt die eingestellte Temperatur nicht wider.

Die Alexa-Skill des Smart M-Air unterstützt eingestellte Temperaturen über 18 Grad Celsius (64 Grad Fahrenheit) und unter 30 Grad Celsius (86 Grad Fahrenheit).

* Einige Modelle unterstützen eine eingestellte Temperatur über 10 Grad Celsius (50 Grad Fahrenheit) und unter 33 Grad Celsius (91 Grad Fahrenheit).

Ich spreche den Namen der Klimaanlage richtig, aber der intelligente Lautsprecher erkennt ihn nicht.

Die Spracherkennung des intelligenten Lautsprechers hat ihn möglicherweise als Homonym falsch identifiziert. Ändern Sie den Namen der Klimaanlage in einen erkennbaren Alias in der Smart M-Air App und versuchen Sie es erneut.

Sonstige

Wer ist für die Einrichtung der Smart Speaker verantwortlich?

Sie müssen die intelligente Lautsprecherverbindung und Einstellungen selbst konfigurieren. Wenn Sie Fragen zu Smart M-Air und unserer Klimaanlage haben, wenden Sie sich bitte an Ihren Verkäufer der Klimaanlage.

Kann ich die Einstellungstemperatur der Klimaanlage usw. auf dem Statusbildschirm der Klimaanlage in der Alexa-App ändern?

Ja, aber der bedienbare Inhalt hängt von der Spezifikation der Alexa-App ab. und deren Funktion nicht garantiert.

Die Alexa-App kann nicht auf Ihrem Telefon installiert werden oder funktioniert nicht ordnungsgemäß.

Lesen Sie die Anweisungen für die Alexa-App.

Kann ich dasselbe Smart M-Air-Konto mit mehreren Smart-Lautsprecher-Einstellungs-Apps verknüpfen?

Ja.

Kann ich vom Smart Speaker aus bedienen, auch wenn ich mein Smartphone austausche?

Ja. Wir empfehlen, die App erneut zu installieren, wenn Sie sie weiterhin verwenden möchten.

Was soll ich tun, wenn ich den Namen der Klimaanlage vergessen habe?

Überprüfen Sie den Namen der Klimaanlage in der Smart M-Air App.