

## Acerca de las tarifas de usuario

¿Hay una tarifa de descarga y uso para el control de voz?

El uso de las skills de Alexa para Smart M-Air es gratuito. \*Se aplican cargos de comunicación por la descarga de las skills de Alexa y el acceso al servidor.

## Sobre el uso

¿Qué se necesita para controlar por voz un aire acondicionado MHI Thermal Systems desde un dispositivo compatible con Amazon Alexa?

[Consulta "Controle el aire acondicionado con un altavoz inteligente - Guía de configuración - Para la edición de altavoz inteligente de Amazon Alexa™"](#)

¿Cómo puedo usarlo?

[Consulta "Controle el aire acondicionado con un altavoz inteligente - Guía de configuración - Para la edición de altavoz inteligente de Amazon Alexa™"](#)

Cuando abro la aplicación Alexa en mi teléfono, me dice que no puede encontrar la red.

Habilite la función Wi-Fi o la función de comunicación de datos móviles en su teléfono inteligente.

No sé mi información de inicio de sesión cuando abro la aplicación Alexa.

Inicia sesión con tu cuenta de Amazon en la app de Alexa. Si no tienes una cuenta de Amazon, crea una a través del sitio web de Amazon.

La aplicación Alexa requiere una cuenta Smart M-Air durante la configuración para el control por voz, pero no puedo iniciar sesión.

The screenshot shows a mobile browser interface for linking an account. At the top, there is a back arrow, the text "Link Account", and a close "X" icon. Below this is a browser address bar showing "OK", a lock icon, the URL "countlink.smartmair.com", and "AA" and refresh icons. A grey bar is below the address bar. The main text reads "Connectez-vous avec votre adresse e-mail et votre mot de passe". Below this is a red-bordered box containing the error message "Adresse e-mail ou mot de passe incorrect." in red text. Underneath are two input fields: "Adresse e-mail" with the text "aaa@bbb.com" and "Mot de passe" with a masked password "....." and an eye icon. At the bottom is a dark blue button with the text "Se connecter".

- Verifique su cuenta Smart M-Air (igual que su dirección de correo electrónico).
- Asegúrese de que su dispositivo esté conectado a la red.
- Use la última versión de la aplicación Alexa.

No sé cómo configurar un altavoz inteligente.

Visita la página de soporte de Amazon.

¿Qué acondicionadores de aire MHI Thermal Systems son compatibles?

Los aires acondicionados que se pueden controlar con la app Smart M-Air son compatibles. Consulte el sitio web de MHI Thermal Systems.

¿Cuántos aires acondicionados se pueden conectar con un altavoz inteligente?

Puedes conectar todos los aires acondicionados registrados en la app Smart M-Air desde un solo altavoz inteligente (hasta 16 unidades). Sin embargo, solo puedes controlar una unidad a la vez diciendo el nombre del aire acondicionado.

El nombre del aire acondicionado se muestra en orden alfabético en la aplicación Smart M-Air.

Cambie el nombre del aire acondicionado en la app Smart M-Air según la Guía de configuración. El nombre del aire acondicionado debe ser único y no debe coincidir con el de otros aires acondicionados ni con el de otros grupos.

Antes del cambio

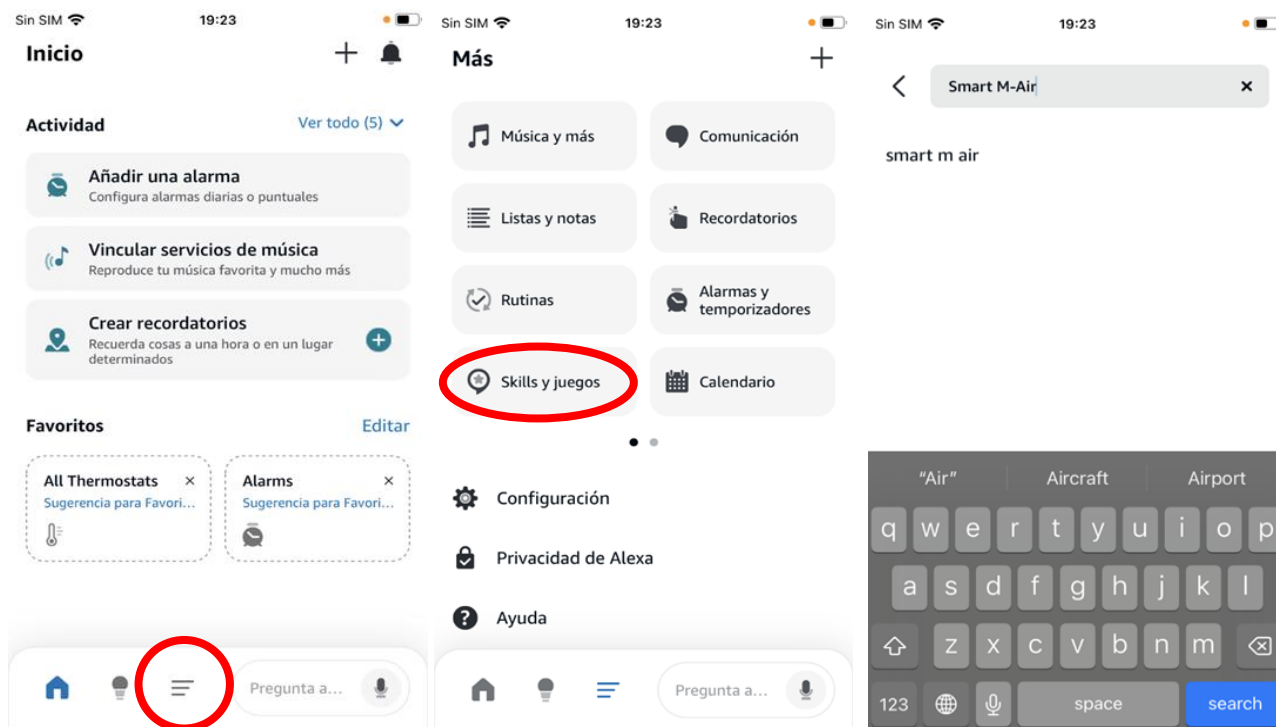


Después del cambio



No sé cómo usar la habilidad de Alexa para el Smart M-Air.

Consulta "Controle el aire acondicionado con un altavoz inteligente - Guía de configuración - Para la edición de altavoz inteligente de Amazon Alexa™"



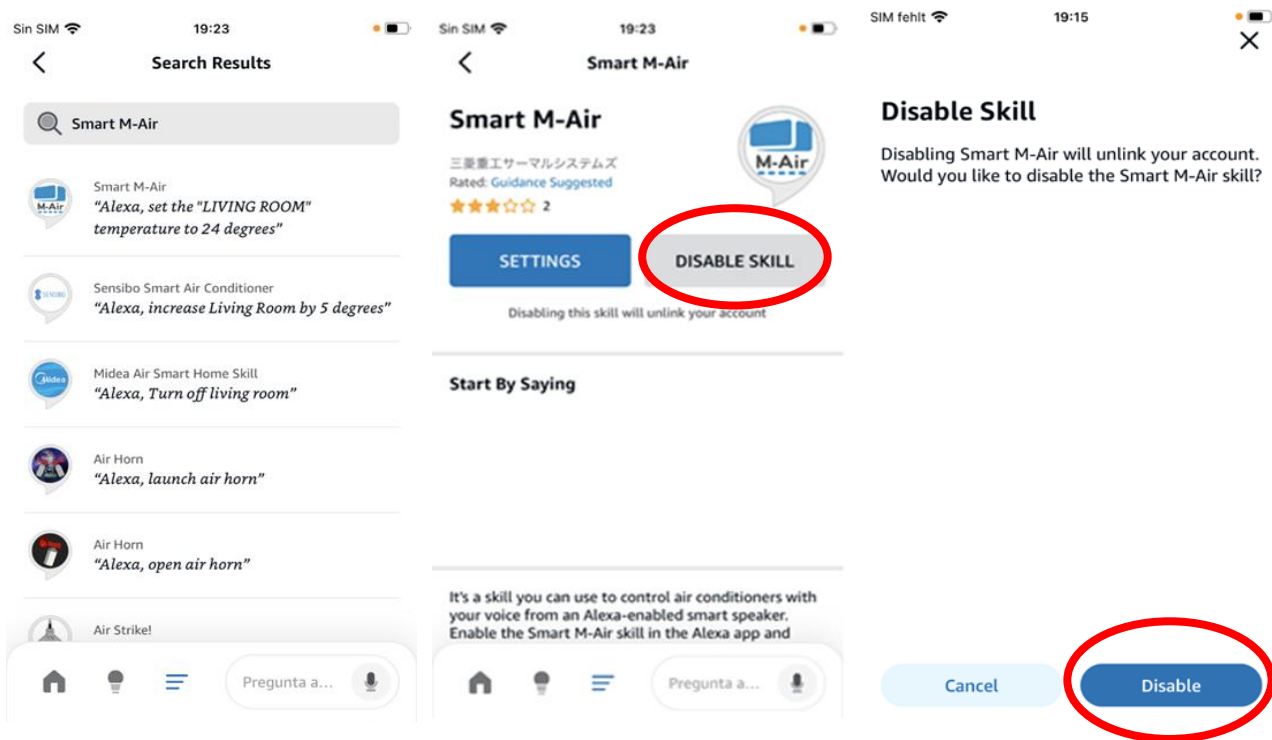
Sobre la operación

Quiero operar en un idioma distinto al español.

Cambia el idioma que usas desde la configuración de la aplicación Alexa. Sin embargo, hemos confirmado la operación solo en español, inglés, holandés, alemán, italiano, francés, portugués.

Quiero dejar de usar las habilidades de Alexa para el Smart M-Air.

En la página de configuración de habilidades de Alexa para Smart M-Air en la aplicación Alexa, seleccione "DISABLE SKILL".



¿Qué puedo hacer con mi voz desde un dispositivo compatible con Amazon Alexa?

Consulta "Controle el aire acondicionado con un altavoz inteligente - Guía de configuración - Para la edición de altavoz inteligente de Amazon Alexa™"

Cuando se opera desde un dispositivo habilitado para Amazon Alexa, ¿cuáles son las configuraciones para la velocidad del ventilador y el flujo de aire del aire acondicionado?

Será la última configuración que usted realizó con el control remoto conectado al aire acondicionado o con la aplicación Smart M-Air.

¿Por qué el aire acondicionado comienza a funcionar cuando cambio la configuración desde el control de voz?

Si cambia la temperatura establecida o el modo de funcionamiento mediante la voz mientras el aire acondicionado está detenido, este comenzará a funcionar.

¿ Tiene algún efecto si cambio el nombre del aire acondicionado en la aplicación Alexa que es un nombre diferente registrado en la aplicación Smart M-air?

Sin efecto. El controlador de voz reconoce el nombre del aire acondicionado registrado en Smart M Air y en la app de Alexa. Sin embargo, el nombre del aire acondicionado debe ser único y no debe estar duplicado con el de otros aires acondicionados ni con el de otros grupos.

Registré mi nuevo aire acondicionado con la app Smart M-Air. No aparece en la app de Alexa. ¿Cómo puedo controlarlo con la voz desde un dispositivo compatible con Amazon Alexa?

Diga "Detectar el dispositivo". El nuevo aire acondicionado estará disponible próximamente.

¿ Puedo operar varios aires acondicionados a la vez con un dispositivo compatible con Amazon Alexa?

Esto no es posible. Solo se puede operar una unidad a la vez diciendo el nombre del aire acondicionado.

Quiero cambiar el nombre del aire acondicionado.

Cambie el nombre del aire acondicionado en la app Smart M-Air. Para cambiarlo, consulte el manual de uso de la app. El nombre del aire acondicionado debe ser único y no debe coincidir con el de otros aires acondicionados ni con el de otros grupos. Recomendamos usar el mismo nombre en la app Smart M-Air y que sea sencillo.

¿ Existe alguna prioridad al operar el control remoto que viene con el aire acondicionado, la aplicación Smart M-Air o el altavoz inteligente?

Las operaciones del último dispositivo operado tienen prioridad.

¿ Es efectiva la configuración del temporizador cuando se opera por voz después de configurar el temporizador de apagado con "el control remoto que viene con el aire acondicionado" o "la aplicación Smart M-Air"?

La configuración del temporizador del control remoto está desactivada. Sin embargo, la del Smart M-Air está activada.

## Cuando la operación no es exitosa

El altavoz inteligente no reconoce los cambios en la temperatura establecida o su tasa de reconocimiento es deficiente.

Los altavoces inteligentes Alexa pueden tener baja tasa de reconocimiento al operar con temperaturas establecidas de 0,5 grados. Si el altavoz inteligente no entiende la operación, no lo haga.

¿Mi dispositivo compatible con Amazon Alexa me avisará si el aire acondicionado no arranca debido a un error?

No hay notificaciones de dispositivos habilitados para Amazon Alexa.

El aire acondicionado que eliminé en la aplicación Smart M-Air ahora aparece en la página del dispositivo de la aplicación Alexa.

Si elimina el aire acondicionado en la aplicación Smart M-Air, no se reflejará en su aplicación Alexa, así que elimínelo manualmente en la aplicación Alexa.

Dices: "Establecer la temperatura de la sala a 25 grados." y el teléfono responde: "Thermostat está configurado a 64".

En la configuración de la unidad de su altavoz inteligente en la aplicación Alexa, configure la temperatura en Celsius o Fahrenheit que desea utilizar.

La redacción del discurso debería haber sido buena, pero no funcionó.

- Hable con claridad y naturalidad.
- Es posible que el habla no se reconozca correctamente debido al ruido ambiental, etc. Inténtelo de nuevo.
- La tasa de reconocimiento será baja debido al ruido ambiental y al habla.

Los altavoces inteligentes a menudo no funcionan bien.

- Verifique la ubicación del enrutador Wi-Fi, los altavoces inteligentes y la unidad interior para confirmar cualquier efecto negativo en la comunicación (es decir, objetos metálicos, equipos de comunicación, etc.)
- Dependiendo de la hora del día, la velocidad de comunicación de su entorno de comunicación puede ser lenta.

Cuando traté de operar el aire acondicionado por voz, la respuesta fue que no estaba seguro de qué estaba mal, y la operación no se reflejaba en el aire acondicionado.

Si lo usó por última vez en otro dispositivo, no podrá usarlo. Espere un momento (hasta un minuto) y vuelva a hablar.

Cuando traté de operar el aire acondicionado por voz, la respuesta fue que el comando no funcionaba, y la operación no se reflejaba en el aire acondicionado.

La habilidad de Alexa en el Smart M-Air no admite el "modo VENTILADOR" ni el "modo SECO".

La pantalla detallada de la información del aire acondicionado en la aplicación Alexa muestra un mensaje de que el modo no admite el valor solicitado y el modo del aire acondicionado no se muestra.

La habilidad de Alexa del Smart M-Air no admite el "modo VENTILADOR" ni el "modo SECO", por lo tanto, no se puede mostrar en la pantalla.

Hacer funcionar el aire acondicionado a una temperatura establecida de menos de 18 grados Celsius o más 30 Los grados Celsius no reflejan la temperatura establecida.

La habilidad de Alexa del Smart M-Air admite temperaturas establecidas por encima de 18 grados Celsius (64 grados Fahrenheit) y menos 30 grados Celsius (86 grados Fahrenheit) .  
※ Algunos modelos admiten temperaturas establecidas superiores a 10 grados Celsius (50 grados Fahrenheit) e inferiores a 33 grados Celsius (91 grados Fahrenheit).

Estoy diciendo correctamente el nombre del aire acondicionado, pero el altavoz inteligente no lo reconoce.

Es posible que el reconocimiento de voz del altavoz inteligente lo haya identificado erróneamente como un homónimo. Cambie el nombre del aire acondicionado por un alias reconocible en la app Smart M-Air y vuelva a intentarlo.

## Otro

¿Quién se hará cargo de la configuración de los altavoces inteligentes?

Debe configurar la conexión y los ajustes del altavoz inteligente usted mismo. Si tiene alguna pregunta sobre Smart M-Air y nuestro aire acondicionado, póngase en contacto con el vendedor.

¿Puedo cambiar la temperatura de configuración del aire acondicionado, etc. en la pantalla de estado del aire acondicionado en la aplicación Alexa?

Sí, pero el contenido operable depende de las especificaciones de la aplicación Alexa y no se garantiza su funcionamiento.

La aplicación Alexa no se puede instalar en tu teléfono o no funciona correctamente.

Consulte las instrucciones de la aplicación Alexa.

¿Puedo vincular la misma cuenta Smart M-Air a varias aplicaciones de configuración de altavoces inteligentes?

Sí.

¿Puedo operar desde el altavoz inteligente incluso si reemplazo mi teléfono inteligente?

Sí. Recomendamos instalar la aplicación nuevamente si desea continuar usándola.

¿Qué debo hacer si olvido el nombre del aire acondicionado?

Verifique el nombre del aire acondicionado en la aplicación Smart M-Air.