

À propos des frais d'utilisation

Y a-t-il des frais de téléchargement et d'utilisation pour la commande vocale ?

L'utilisation des compétences Alexa pour Smart M-Air est gratuite. *Des frais de communication s'appliquent séparément pour le téléchargement des compétences Alexa et l'accès au serveur.

À propos de l'utilisation

Que faut-il pour contrôler vocalement un climatiseur MHI Thermal Systems à partir d'un appareil compatible Amazon Alexa ?

Cochez « Commander le climatiseur via une enceinte connectée - Guide de réglage - Pour l'enceinte connectée compatible Amazon Alexa™ »

Comment puis-je l'utiliser ?

Cochez « Commander le climatiseur via une enceinte connectée - Guide de réglage - Pour l'enceinte connectée compatible Amazon Alexa™ »

Lorsque je lance l'application Alexa sur mon téléphone, elle m'indique qu'elle ne trouve pas le réseau.

Activez la fonction Wi-Fi ou la fonction de communication de données cellulaires sur votre smartphone.

Je ne connais pas mes informations de connexion lorsque j'ouvre l'application Alexa.

Connectez-vous avec votre compte Amazon sur l'application Alexa. Si vous n'avez pas de compte Amazon, veuillez en créer un sur le site web d'Amazon.

L'application Alexa nécessite un compte Smart M-Air lors de la configuration du contrôle vocal, mais je ne peux pas me connecter.

< Link Account X

OK  countlink.smartmair.com AA 

Inicia sesión con tu correo electrónico y contraseña

La dirección de correo o la contraseña no son correctas.

Dirección de correo

Contraseña

Iniciar sesión

- Vérifiez votre compte Smart M-Air (identique à votre adresse e-mail).
- Assurez-vous que votre appareil est connecté au réseau.
- Utilisez la dernière version de l'application Alexa.

Je ne sais pas comment configurer une enceinte intelligente.

Visitez la page d'assistance d'Amazon.

Quels climatiseurs MHI Thermal Systems sont compatibles ?

Les climatiseurs compatibles avec l'application Smart M-Air sont compatibles. Veuillez consulter le site web de MHI Thermal Systems.

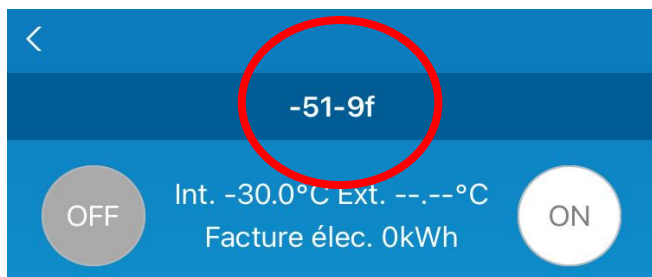
Combien de climatiseurs peuvent être connectés à une enceinte intelligente ?

Vous pouvez connecter tous les climatiseurs enregistrés dans l'application Smart M-Air depuis une seule enceinte connectée (jusqu'à 16 unités). Cependant, vous ne pouvez contrôler qu'un seul climatiseur à la fois en prononçant son nom.

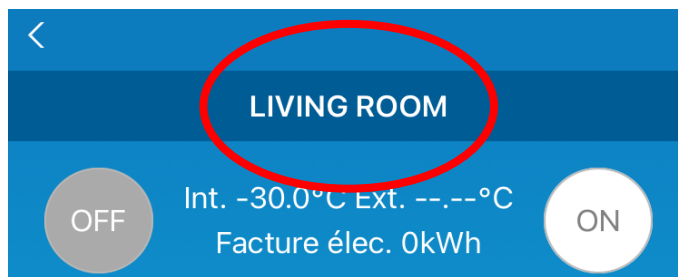
Le nom du climatiseur s'affiche par ordre alphabétique dans l'application Smart M-Air.

Modifiez le nom du climatiseur dans l'application Smart M-Air conformément au Guide de configuration. Le nom du climatiseur doit être unique et ne pas être dupliqué avec d'autres climatiseurs ou noms de groupe.

Avant le changement

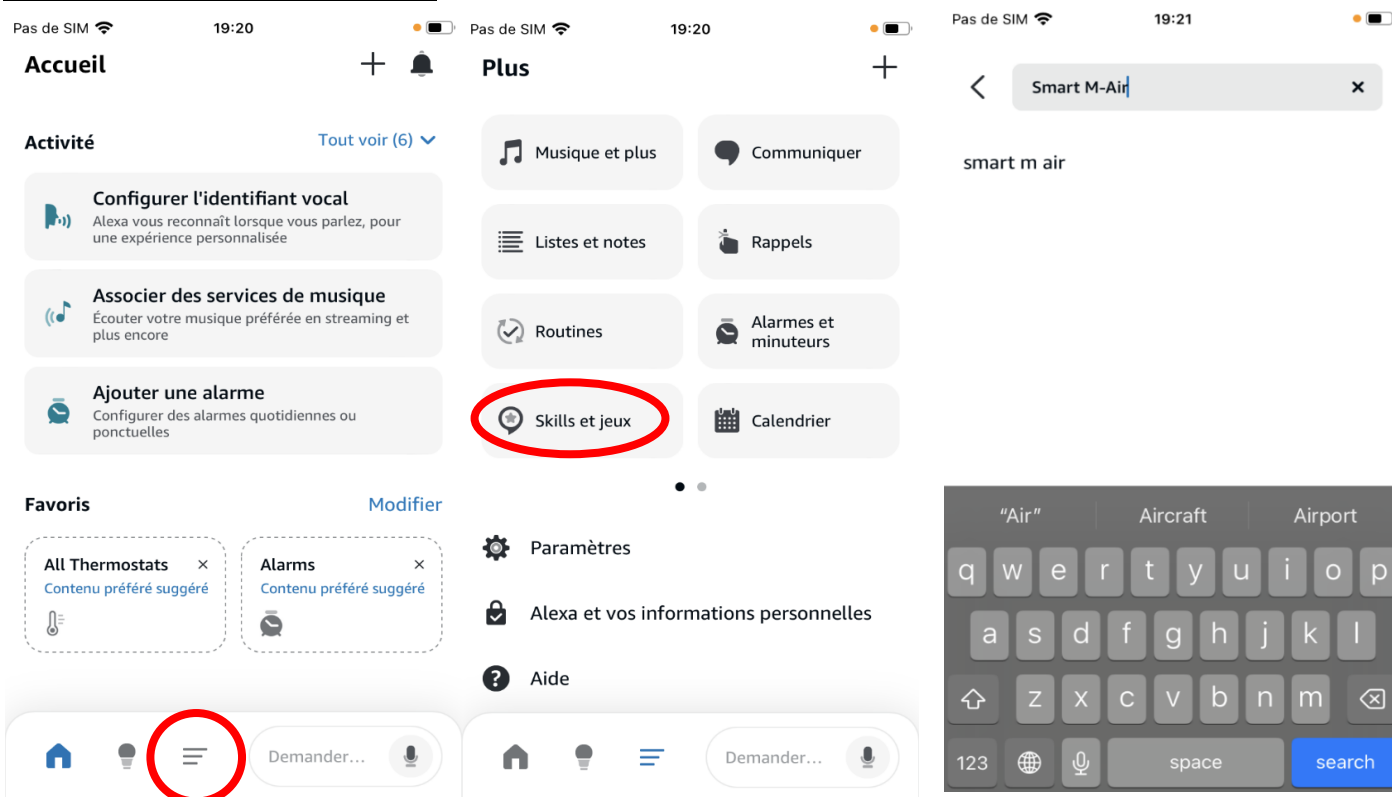


Après le changement



Je ne sais pas comment utiliser la compétence Alexa pour le Smart M-Air.

Cochez « Commander le climatiseur via une enceinte connectée - Guide de réglage - Pour l'enceinte connectée compatible Amazon Alexa™ »



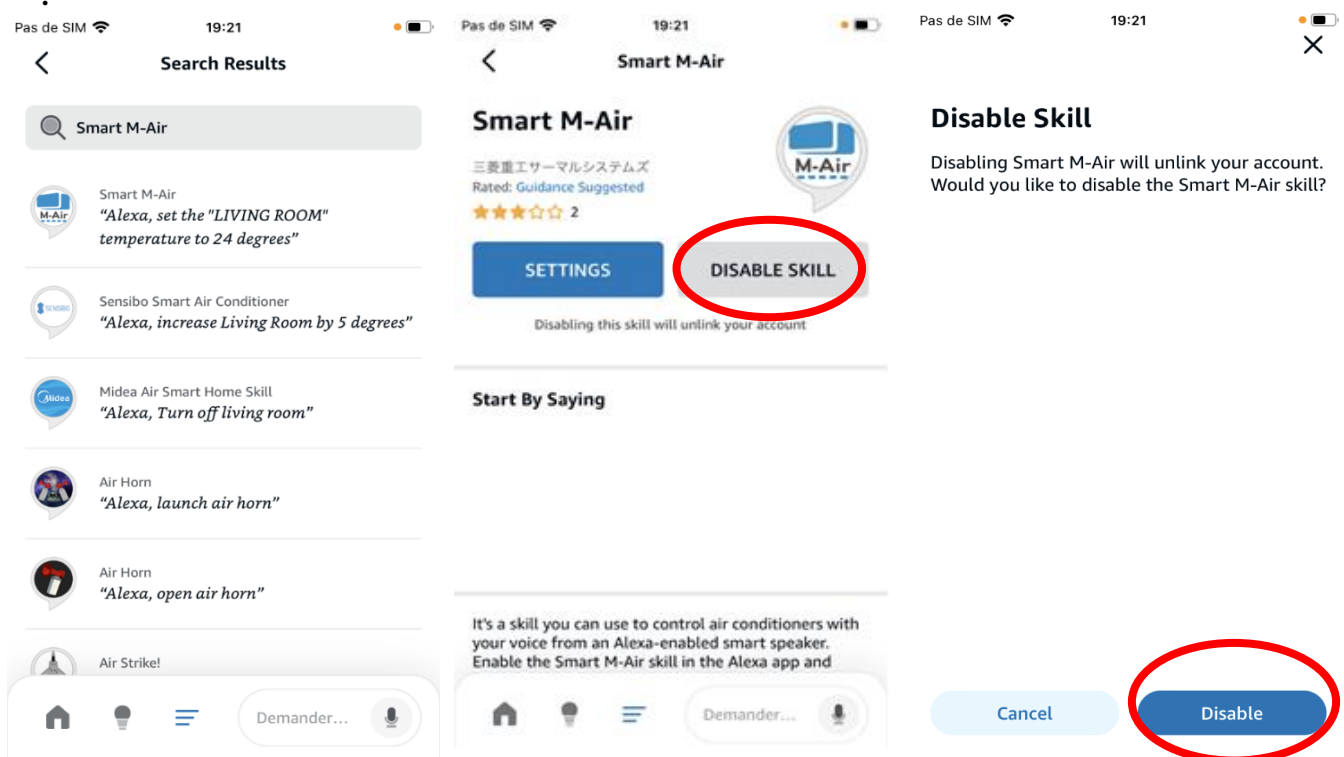
À propos de l'opération

Je souhaite travailler dans une langue autre que le français.

Modifiez la langue que vous utilisez à partir des paramètres de l'application Alexa. Cependant, nous avons confirmé l'opération uniquement en français, anglais, néerlandais, allemand, italien, espagnol, portugais.

Je souhaite arrêter d'utiliser les compétences Alexa pour le Smart M-Air.

Sur la page des paramètres de compétence Alexa pour Smart M-Air dans l'application Alexa, sélectionnez « DISABLE SKILL ».



Que puis-je faire avec ma voix à partir d'un appareil compatible Amazon Alexa ?

Cochez « Commander le climatiseur via une enceinte connectée - Guide de réglage - Pour l'enceinte connectée compatible Amazon Alexa™ »

Lorsqu'il est utilisé à partir d'un appareil compatible Amazon Alexa, quels sont les paramètres de vitesse du ventilateur et de débit d'air du climatiseur ?

Ce sera le dernier réglage que vous avez effectué avec la télécommande attachée au climatiseur ou l'application Smart M-Air.

Pourquoi le climatiseur d'émarre-t-il lorsque je modifie le réglage à partir de la commande vocale ?

Si vous modifiez la température réglée ou le mode de fonctionnement par la voix alors que le climatiseur est arrêté, le climatiseur commencera à fonctionner.

Cela a-t-il un effet si je change le nom du climatiseur sur l'application Alexa qui est un nom différent enregistré sur l'application Smart M-air ?

Aucun effet. La commande vocale reconnaît le nom du climatiseur enregistré sur Smart M Air et sur l'application Alexa. Cependant, le nom du climatiseur doit être unique et ne pas être dupliqué avec d'autres climatiseurs ou noms de groupe.

J'ai enregistré mon nouveau climatiseur sur l'application Smart M-Air. Il n'apparaît pas dans l'application Alexa. Comment puis-je le contrôler vocalement depuis un appareil compatible Amazon Alexa ?

Dites « détecter l'appareil ». Un nouveau climatiseur sera disponible sous peu.

Puis-je faire fonctionner plusieurs climatiseurs à la fois avec un appareil compatible Amazon Alexa ?

C'est impossible. Vous ne pouvez commander qu'un seul climatiseur à la fois en prononçant son nom.

Je veux changer le nom du climatiseur.

Modifiez le nom du climatiseur dans l'application Smart M-Air. Pour ce faire, consultez le manuel d'utilisation de l'application. Le nom du climatiseur doit être unique et ne pas être dupliqué avec d'autres climatiseurs ou noms de groupe. Nous vous recommandons d'utiliser le même nom dans l'application Smart M-Air et de le simplifier.

Existe-t-il une priorité lors de l'utilisation de la télécommande fournie avec le climatiseur, de l'application Smart M-Air ou du haut-parleur intelligent ?

Les opérations du dernier appareil utilisé sont prioritaires.

Le réglage de la minuterie est-il efficace lorsqu'il est actionné par la voix après avoir réglé la minuterie d'arrêt avec « la télécommande fournie avec le climatiseur » ou « l'application Smart M-Air » ?

Les réglages de la minuterie de la télécommande sont désactivés. En revanche, ceux du Smart M-Air sont activés.

Lorsque l'opération échoue

L'enceinte connectée ne détecte pas les changements de température programmés, ou son taux de détection est faible.

Les enceintes connectées Alexa peuvent avoir un faible taux de reconnaissance lorsqu'elles fonctionnent à des températures définies par 0,5 degré. Si l'enceinte connectée interprète mal le fonctionnement, abstenez-vous de le faire.

Mon appareil compatible Amazon Alexa m'avertit-il si le climatiseur ne démarre pas en raison d'une erreur ?

Il n'y a aucune notification provenant des appareils compatibles Amazon Alexa.

Le climatiseur que j'ai supprimé dans l'application Smart M-Air apparaît désormais sur la page de l'appareil de l'application Alexa.

Si vous supprimez le climatiseur dans l'application Smart M-Air, il ne sera pas reflété dans votre application Alexa, supprimez-le donc manuellement dans l'application Alexa.

Vous dites : « Régler la température de la cuisine à 25 degrés » , et il répond : « Le thermostat Thermostat est réglé sur 64 » .

Dans les paramètres de l'unité de votre enceinte intelligente dans l'application Alexa, définissez la température Celsius ou Fahrenheit que vous souhaitez utiliser.

La formulation du discours aurait dû être bonne, mais elle n'a pas fonctionné.

- Parlez clairement et d'un ton naturel.
- La parole peut ne pas être correctement reconnue en raison du bruit ambiant, etc. Veuillez réessayer.
- Le taux de reconnaissance sera faible en raison du bruit ambiant et de la parole.

Les haut-parleurs intelligents ne fonctionnent souvent pas bien.

- Vérifiez l'emplacement du routeur Wi-Fi, des enceintes intelligentes et de l'unité intérieure afin de confirmer tout effet négatif sur la communication (c.-à-d. objets métalliques, équipement de communication, etc.).
- Selon l'heure de la journée, la vitesse de communication de votre environnement de communication peut être lente.

Lorsque j'ai essayé de faire fonctionner le climatiseur par la voix, la réponse a été qu'il n'était pas sûr de ce qui ne va pas, et le fonctionnement n'a pas été reflété sur le climatiseur.

Si vous l'avez utilisé la dernière fois sur un autre appareil, vous ne pourrez plus l'utiliser. Attendez un instant (jusqu'à une minute) et parlez à nouveau.

Lorsque j'ai essayé de faire fonctionner le climatiseur par la voix, la réponse a été que la commande ne fonctionnait pas et que le fonctionnement ne se reflétait pas sur le climatiseur.

La compétence Alexa sur le Smart M-Air ne prend pas en charge le « mode VENTILATEUR » ou le « mode SEC ».

L'écran détaillé des informations sur le climatiseur dans l'application Alexa affiche un message indiquant que le mode ne prend pas en charge la valeur demandée et que le mode du climatiseur n'est pas affiché.

La compétence Alexa du Smart M-Air ne prend pas en charge le « mode VENTILATEUR » ou le « mode SEC », elle ne peut donc pas être affichée à l'écran.

Faire fonctionner le climatiseur à une température réglée inférieure à 18 degrés Celsius ou plus de 30 les degrés Celsius ne reflète pas la température réglée.

La compétence Alexa du Smart M-Air prend en charge les températures définies au-dessus 18 degrés Celsius (64 degrés Fahrenheit) et moins 30 degrés Celsius (86 degrés Fahrenheit) .

※ Certains modèles prennent en charge une température réglée supérieure à 10 degrés Celsius (50 degrés Fahrenheit) et inférieure à 33 degrés Celsius (91 degrés Fahrenheit).

Je prononce correctement le nom du climatiseur, mais l'enceinte intelligente ne le reconnaît pas.

La reconnaissance vocale de l'enceinte connectée a peut-être confondu le nom avec un homonyme. Modifiez le nom du climatiseur par un alias reconnaissable dans l'application Smart M-Air et réessayez.

Autre

Qui sera responsable de la configuration des enceintes intelligentes ?

Vous devez configurer vous-même la connexion et les paramètres de votre enceinte connectée. Pour toute question concernant Smart M-Air et notre climatiseur, veuillez contacter votre revendeur.

Puis-je modifier la température de réglage du climatiseur, etc. sur l'écran d'état du climatiseur dans l'application Alexa ?

Oui, mais le contenu exploitable dépend des spécifications de l'application Alexa et son fonctionnement n'est pas garanti.

L'application Alexa ne peut pas être installée sur votre téléphone ou ne fonctionne pas correctement.

Consultez les instructions de l'application Alexa.

Puis-je lier le même compte Smart M-Air à plusieurs applications de paramètres d'enceintes intelligentes ?

Oui.

Puis-je utiliser l'enceinte intelligente même si je remplace mon smartphone ?

Oui. Nous vous recommandons de réinstaller l'application si vous souhaitez continuer à l'utiliser.

Que dois-je faire si j'oublie le nom du climatiseur ?

Vérifiez le nom du climatiseur sur l'application Smart M-Air.