

Informazioni sulle tariffe utente

C'è una tassa di download e utilizzo per il controllo vocale?

L'uso delle Alexa skills per Smart M-Air è gratuito.

*I costi di comunicazione si applicano separatamente per il download delle competenze Alexa e l'accesso al server.

Informazioni sull'uso

Cosa serve per controllare vocalmente un condizionatore d'aria MHI Thermal Systems da un dispositivo abilitato Amazon Alexa?

Controllare il condizionatore d'aria con un altoparlante intelligente - Guida all'impostazione - Per Amazon Alexa TM Smart Speaker Edition

Come posso usarlo?

Controllare il condizionatore d'aria con un altoparlante intelligente - Guida all'impostazione - Per Amazon Alexa TM Smart Speaker Edition

Quando avvio l'app Alexa sul mio telefono, mi dice che non riesce a trovare la rete.

Abilitare la funzione Wi-Fi o la funzione di comunicazione dati cellulare sullo smartphone.

Non conosco le mie informazioni di accesso quando apro l'app Alexa.

Accedi con il tuo account Amazon sull'app Alexa.

Se non si dispone di un account Amazon, si prega di creare un account tramite il sito web di Amazon.

L'app Alexa richiede un account Smart M-Air durante la configurazione per il controllo vocale, ma non riesco a accedere.

< Link Account X

Fine accountlink.smartmair.com AA ↻

Accedi con il tuo indirizzo email e password

Indirizzo email o password non corretti.

Indirizzo email

aaa@bbb.com

Password

●●●●●●●

Accedi

- Controlla il tuo account Smart M-Air (come il tuo indirizzo email).
- Assicurarsi che il dispositivo sia connesso alla rete.
- Utilizzare l'ultima versione dell'app Alexa.

Non so come impostare un altoparlante intelligente.

Visita la pagina di supporto Amazon.

Quali condizionatori MHI Thermal Systems sono compatibili?

I condizionatori d'aria che possono essere azionati con l'app Smart M-Air sono compatibili.

Consulta il sito di MHI Thermal Systems.

Quanti condizionatori d'aria possono essere collegati con un altoparlante intelligente?

È possibile collegare tutti i condizionatori registrati nell'app Smart M-Air da un singolo altoparlante intelligente (fino a 16 unità). Tuttavia, è possibile utilizzare solo un'unità alla volta pronunciando il nome del condizionatore d'aria.

Il nome del condizionatore d'aria viene visualizzato in ordine alfabetico sull'app Smart M-Air.

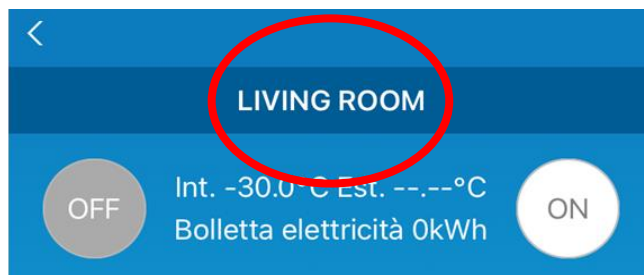
Modificare il nome del condizionatore d'aria nell'app Smart M-Air secondo la Guida alle impostazioni.

Il nome del condizionatore d'aria deve essere unico e non duplicato con altri condizionatori d'aria o nomi di gruppo.

Prima del cambiamento

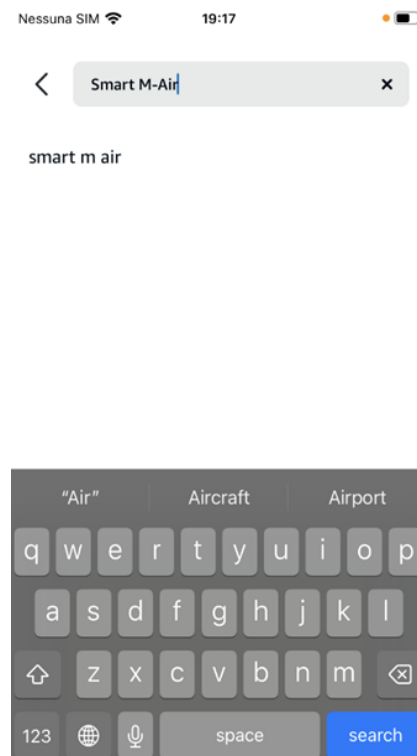
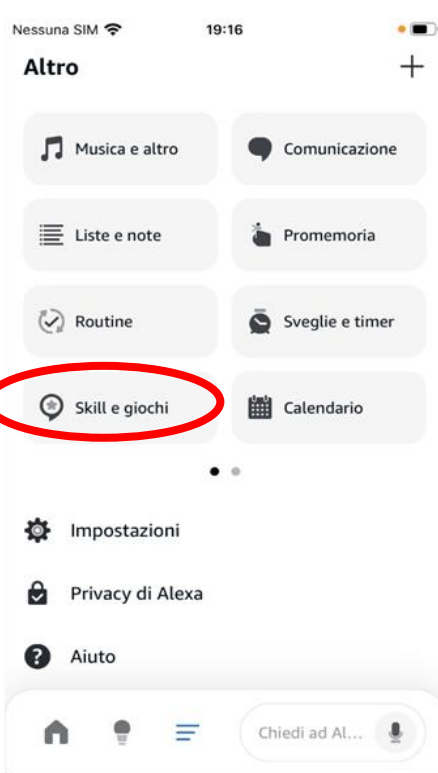


Dopo il cambiamento



Non so come usare l'abilità Alexa per lo Smart M-Air.

Controllare il condizionatore d'aria con un altoparlante intelligente - Guida all'impostazione - Per Amazon Alexa TM Smart Speaker Edition"



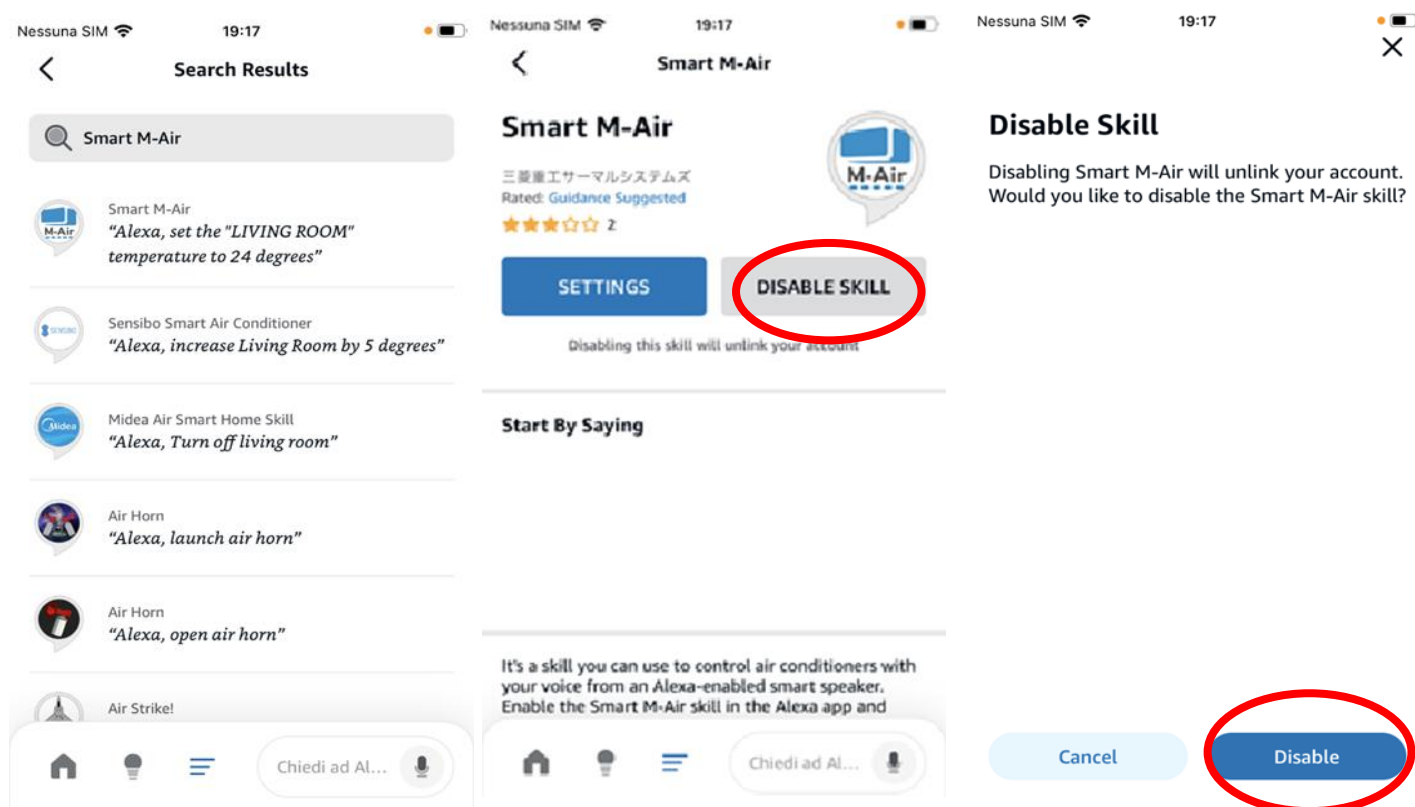
Informazioni sull'operazione

Voglio operare in una lingua diversa dall'italiano.

Modifica la lingua che usi dalle impostazioni dell'app Alexa. Tuttavia, abbiamo confermato l'operazione solo in italiano, inglese, olandese, tedesco, spagnolo, francese, portoghese.

Voglio smettere di usare le abilità Alexa per lo Smart M-Air.

Nella pagina delle impostazioni delle abilità Alexa per Smart M-Air nell'app Alexa, selezionare "DISABLE SKILL".



Cosa posso fare con la mia voce da un dispositivo abilitato per Amazon Alexa?

Controllare il condizionatore d'aria con un altoparlante intelligente - Guida all'impostazione - Per Amazon Alexa TM Smart Speaker Edition

Quando viene utilizzato da un dispositivo abilitato Amazon Alexa, quali sono le impostazioni per la velocità del ventilatore e il flusso d'aria del condizionatore d'aria?

Sarà l'ultima impostazione che hai eseguito con il telecomando collegato al condizionatore d'aria o all'app Smart M-Air.

Perché il condizionatore d'aria inizia a funzionare quando cambio l'impostazione dal controllo vocale?

Se si modifica la temperatura impostata o la modalità di funzionamento tramite voce mentre il condizionatore è spento, il condizionatore inizierà a funzionare.

Qualsiasi effetto se cambio il nome del condizionatore d'aria sull'app Alexa che è un nome diverso registrato sull'app Smart M-air?

Nessun effetto.

Il controllore vocale può riconoscere sia il nome del condizionatore registrato su Smart M air che l'app Alexa. Tuttavia il nome del condizionatore d'aria dovrebbe essere unico e non duplicato con altri condizionatori d'aria o nomi di gruppo.

Ho registrato il mio nuovo condizionatore d'aria con l'app Smart M-Air.

Il nuovo condizionatore d'aria non è stato visualizzato nell'app Alexa, come posso controllarlo con la mia voce da un dispositivo abilitato per Amazon Alexa?

Di' "Rileva il dispositivo".

Il nuovo condizionatore d'aria sarà disponibile dopo un po'.

Posso utilizzare più condizionatori d'aria contemporaneamente con un dispositivo abilitato per Amazon Alexa?

Non è possibile.

È possibile utilizzare solo un'unità alla volta pronunciando il nome del condizionatore d'aria.

Voglio cambiare il nome del condizionatore d'aria.

Modificare il nome del condizionatore d'aria nell'app Smart M-Air. Per modificare il nome del condizionatore d'aria, consultare il manuale d'uso dell'app Smart M-Air.

Il nome del condizionatore d'aria deve essere unico e non duplicato con altri condizionatori d'aria o nomi di gruppo.

E si consiglia di utilizzare lo stesso nome sull'app Smart M-Air e mantenere il nome semplice.

C'è una priorità quando si utilizza il telecomando fornito con il condizionatore d'aria, l'app Smart M-Air o l'altoparlante intelligente?

Le operazioni dall'ultimo dispositivo utilizzato hanno priorità.

L'impostazione del timer è efficace se gestita tramite voce dopo aver impostato il timer spento con "il telecomando fornito con il condizionatore d'aria" o "l'app Smart M-Air"?

Le impostazioni del timer dal telecomando sono disabilitate. Tuttavia, le impostazioni del timer dello Smart M-Air sono abilitate.

Quando l'operazione non ha successo

L'altoparlante intelligente non riconosce le variazioni della temperatura impostata. Il tasso di riconoscimento è scarso.

Gli altoparlanti intelligenti Alexa possono avere bassi tassi di riconoscimento quando si utilizzano temperature impostate con 0,5 gradi.

Se l'altoparlante intelligente non capisce il funzionamento, astenersi dal farlo.

Il mio dispositivo abilitato Amazon Alexa mi avviserà se il condizionatore d'aria non si avvia a causa di un errore?

Non ci sono notifiche da dispositivi abilitati per Amazon Alexa.

Il condizionatore d'aria che ho eliminato nell'app Smart M-Air ora appare nella pagina del dispositivo dell'app Alexa.

Se elimini il condizionatore d'aria nell'app Smart M-Air, non verrà visualizzato nell'app Alexa, quindi eliminalo manualmente nell'app Alexa.

Tu dici: "Impostare la temperatura in soggiorno a 25 gradi", e lui risponde: "Il dispositivo Thermostat è impostato su 64".

Nelle impostazioni dell'unità dell'altoparlante intelligente nell'app Alexa, imposta la temperatura Celsius o Fahrenheit che desideri utilizzare.

La formulazione del discorso avrebbe dovuto andare bene, ma non ha funzionato.

- Parla chiaramente con un tono naturale.
- Il discorso potrebbe non essere correttamente riconosciuto a causa del rumore ambientale, ecc. Si prega di riprovare.
- Il tasso di riconoscimento sarà basso a causa del rumore circostante e della voce.

Gli altoparlanti intelligenti spesso non funzionano bene.

- Controllare la posizione del router Wi-Fi, degli altoparlanti intelligenti e dell'unità interna per confermare qualsiasi effetto negativo sulla comunicazione (i. e. Oggetti metallici, apparecchiature di comunicazione, ecc...)
- A seconda dell'ora della giornata, la velocità di comunicazione dell'ambiente di comunicazione potrebbe essere lenta.

Quando ho provato a far funzionare il condizionatore d'aria con la voce, la risposta è stata che non era sicuro di cosa fosse sbagliato e l'operazione non si rifletteva sul condizionatore d'aria.

Se lo utilizzi l'ultima volta su un altro dispositivo, non sarai in grado di utilizzarlo.

Attendere un momento (fino a un minuto) e parlare di nuovo.

Quando ho provato a far funzionare il condizionatore d'aria per voce, la risposta è stata che il comando non funzionava e l'operazione non si rifletteva sul condizionatore d'aria.

L'abilità Alexa sullo Smart M-Air non supporta la "modalità FAN" o la "modalità DRY".

La schermata dettagliata delle informazioni sul condizionatore d'aria nell'app Alexa mostra un messaggio che indica che la modalità non supporta il valore richiesto e che la modalità del condizionatore d'aria non viene visualizzata.

L'abilità Alexa di Smart M-Air non supporta la "modalità FAN" o la "modalità DRY", non può essere visualizzato sullo schermo.

Il funzionamento del condizionatore ad una temperatura impostata inferiore a 18 gradi Celsius o superiore a 30 gradi Celsius non riflette la temperatura impostata.

L'abilità Alexa di Smart M-Air supporta temperature impostate superiori a 18 gradi Celsius (64 gradi Fahrenheit) e inferiori a 30 gradi Celsius (86 gradi Fahrenheit).

※ Alcuni modelli supportano temperature impostate superiori a 10 gradi Celsius (50 gradi Fahrenheit) e inferiori a 33 gradi Celsius (91 gradi Fahrenheit).

Sto pronunciando correttamente il nome del condizionatore d'aria, ma l'altoparlante intelligente non lo riconosce.

Il riconoscimento vocale dell'altoparlante intelligente potrebbe aver identificato erroneamente l'omonimo. Modificare il nome del condizionatore in un alias riconoscibile nell'app Smart M-Air e riprovare.

Altri

Chi si occuperà della configurazione degli altoparlanti intelligenti?

È necessario configurare da soli la connessione e le impostazioni degli altoparlanti intelligenti. Se hai domande su Smart M-Air e sul nostro condizionatore d'aria, contatta il tuo venditore del condizionatore d'aria.

Posso modificare la temperatura di impostazione del condizionatore d'aria ecc. sulla schermata di stato del condizionatore d'aria nell'app Alexa?

Sì, ma il contenuto funzionale dipende dalle specifiche dell'app Alexa. non garantisce il suo funzionamento.

L'app Alexa non può essere installata sul telefono o non funziona correttamente.

Consulta le istruzioni per l'app Alexa.

Posso collegare lo stesso account Smart M-Air a più app per le impostazioni degli altoparlanti intelligenti?

Sì.

Posso operare dallo smart speaker anche sostituendo lo smartphone?

Sì. Ti consigliamo di installare nuovamente l'app se vuoi continuare ad utilizzarla.

Cosa devo fare se dimentico il nome del condizionatore d'aria?

Controllare il nome del condizionatore d'aria sull'app Smart M-Air.