

Commander le climatiseur via une enceinte connectée

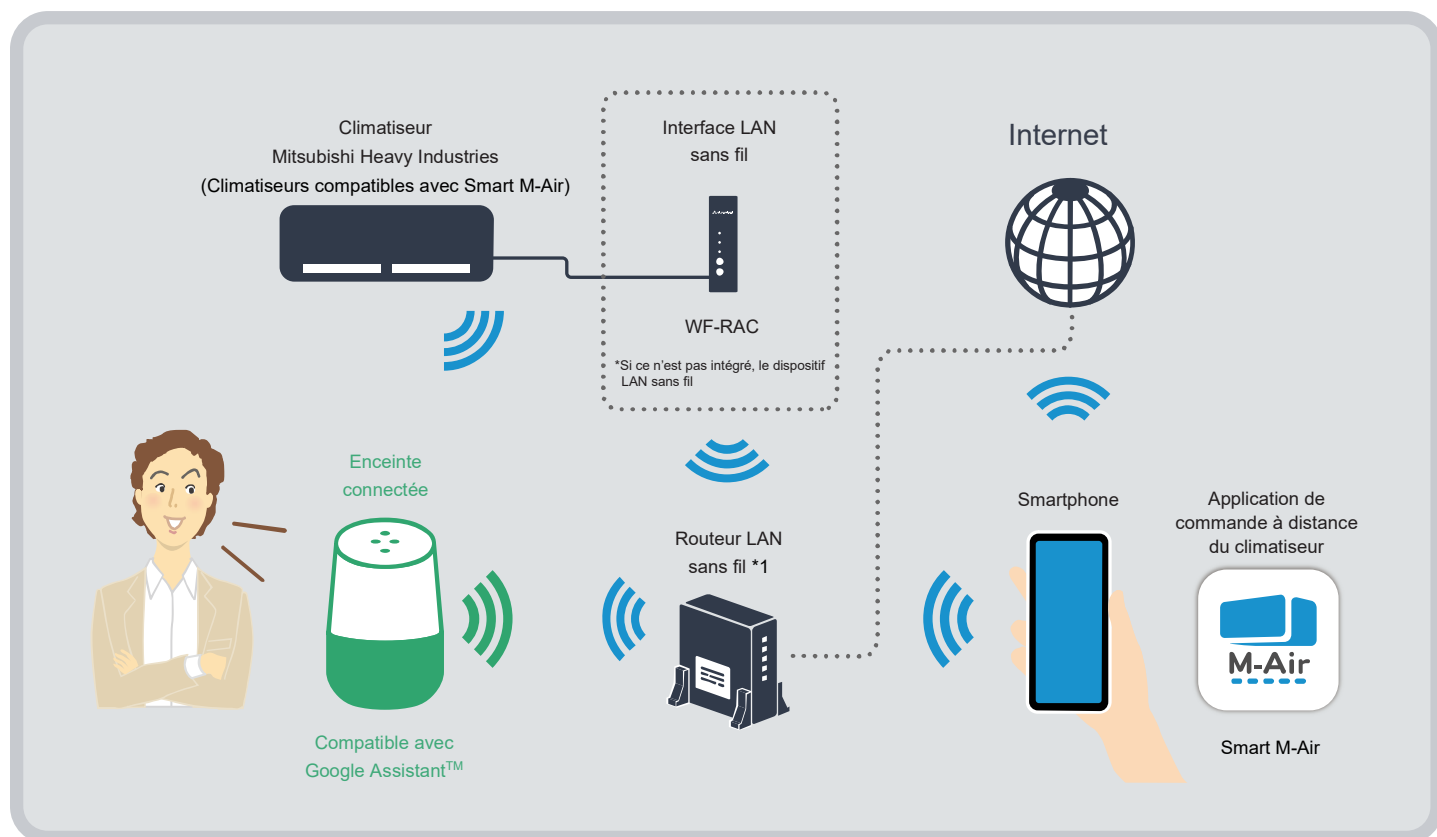
- Guide de réglage -

Pour l'enceinte connectée compatible avec

Google Assistant™



- Préparation de l'environnement -



*1 •Norme de technologie sans fil : IEEE 802.11 b/g/n, 2,4 GHz •Canaux : 1 ~ 13 •Méthodes de cryptage : WPA-PSK (TKIP), WPA-PSK (AES), WAP2-PSK (TKIP), WPA2-PSK (AES)

* Incompatible avec 5 GHz. * Le fonctionnement n'est pas garanti avec un routeur Wi-Fi mobile.

Précautions d'utilisation

- Il vous faut « un climatiseur compatible avec Smart M-Air et une interface LAN sans fil en option (WF-RAC) » ou « un climatiseur avec fonction de LAN sans fil intégrée ».
- L'interface LAN sans fil WF-RAC doit être installée sur le climatiseur. Contactez votre revendeur ou un spécialiste.
- Vérifiez sur une boutique d'application si vous avez la dernière version de Smart M-Air.

Comment vérifier l'application pour smartphone Smart M-Air

Pour Android

1. Open [Google Play]
2. Search for [Smart M-Air]

Pour iOS (iPhone)

1. Open the [App Store]
2. Search for [Smart M-Air]

- Avant d'utiliser l'interface LAN sans fil WF-RAC, vérifiez la section des « Consignes de sécurité » du manuel d'instructions de l'interface.
https://www.mhi-mth.co.jp/en/products/pdf/RKZ012A106_French.pdf
- Veillez à contrôler vocalement le climatiseur depuis l'intérieur du foyer où le climatiseur enregistré est installé.
- Vérifiez le statut du climatiseur, ses environs et qui est présent dans la pièce avant de l'actionner.
- Assurez-vous que l'enceinte connectée est installée dans un endroit adapté, afin qu'elle ne réagisse pas par erreur à du bruit ambiant, des bruits dus à des animaux de compagnie, etc. Pour éviter une erreur de ce type alors que vous n'êtes pas chez vous, désactivez la fonction de reconnaissance vocale de l'enceinte connectée.
- Si l'environnement de communication est instable ou si l'enceinte connectée détecte mal une commande vocale à cause du bruit ambiant, le climatiseur risque de fonctionner de manière inattendue.
- Lorsque vous utilisez des commandes vocales, assurez-vous que le résultat indiqué par l'enceinte connectée est tel que prévu et vérifiez le statut du climatiseur après l'opération.
- Après avoir changé de mode de fonctionnement ou défini la température via la télécommande ou l'application pour smartphone Smart M-Air, vous devez obtenir le statut actuel si vous souhaitez l'appliquer à l'enceinte connectée.
- Vous ne pouvez pas utiliser simultanément l'enceinte connectée et l'application pour smartphone Smart M-Air. Patientez un court moment (tout au plus une minute) avant de vous en servir.
- Si vous décidez de mettre l'enceinte connectée au rebut ou de la transmettre à un nouvel utilisateur, veillez à désactiver l'action Google pour Smart M-Air.
- Dans l'application Google Home, le climatiseur est enregistré en tant que « thermostat ».
- Le fonctionnement avec les applications Google Assistant et Google Home n'est pas garanti. Utilisez l'application Smart M-Air pour contrôler le climatiseur depuis votre smartphone.

- Préparation (1) -

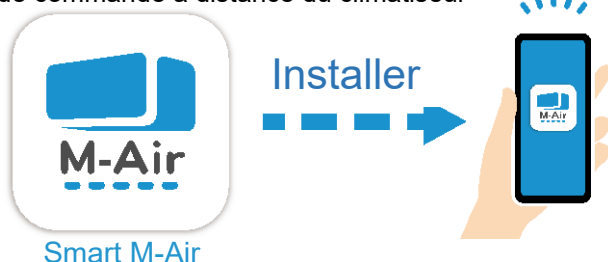
Réglages [Smart M-Air]

Application de commande à distance du climatiseur

1

Installez Smart M-Air, une application de commande à distance de climatiseur, sur votre smartphone.

*Voir le manuel d'instructions pour plus de détails.
https://www.mhi-mth.co.jp/en/products/pdf/RKZ012A106_French.pdf



2

Sur l'écran de démarrage de Smart M-Air, appuyez sur « Utiliser le climatiseur ». Suivez les instructions à l'écran pour créer un compte.

*Pour plus de détails, voir le manuel d'utilisation.
https://www.mhi-mth.co.jp/en/products/pdf/Smart_M-Air_AppManual-French_updated_r1.pdf



Écran de démarrage de Smart M-Air



Écran de création de compte



... VEUILLEZ PRÉPARER...



L'adresse e-mail et le mot de passe

pour vous connecter à votre compte Smart M-Air dans l'application

Si vous avez oublié votre mot de passe : réinitialisez-le dans l'application.

Vous aurez besoin de l'adresse e-mail et du mot de passe enregistrés pour la connexion à l'enceinte.

3

Enregistrez votre climatiseur et vérifiez que vous pouvez le contrôler depuis l'application Smart M-Air.

*Exemple de confirmation. Appuyez sur ON ou OFF sur l'écran de la liste des climatiseurs pour vérifier que le climatiseur démarre ou s'arrête.

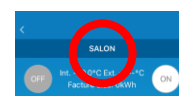
Appuyez sur « Détails » pour afficher l'écran des détails du climatiseur. Appuyez pendant 1 seconde sur le nom du climatiseur pour le modifier et le remplacer par un nom plus facile à utiliser. (Sur l'illustration, le nom est remplacé par « SALON »)



Écran de la liste des climatiseurs



Avant la modification

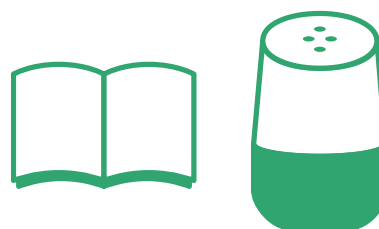


Après la modification

- Préparation (2) -

Réglages de l'enceinte connectée

Effectuez la configuration initiale de votre enceinte connectée compatible avec Google Assistant™. Vérifiez que vous pouvez contrôler l'enceinte connectée via l'application Google Home. (Pour plus de détails, consultez le manuel d'instructions de l'enceinte connectée.)

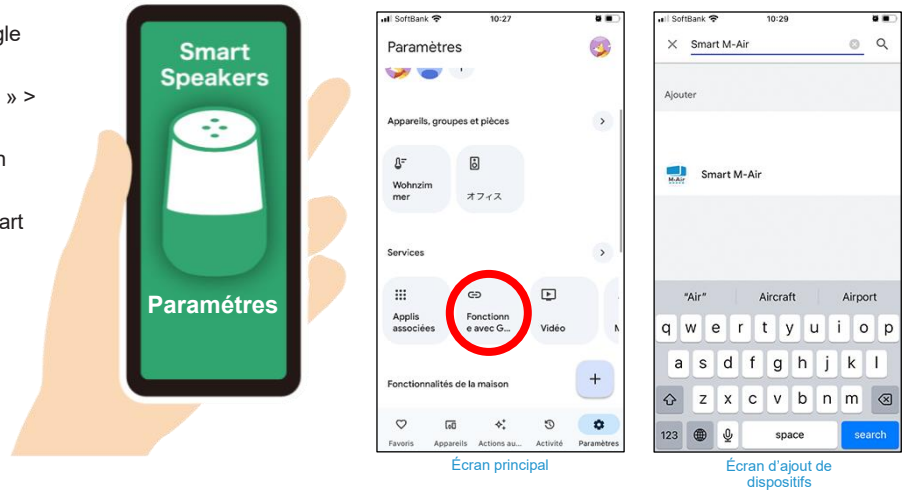


Connectez Smart M-Air et votre enceinte



1. Activez Smart M-Air dans l'application des réglages de l'enceinte connectée

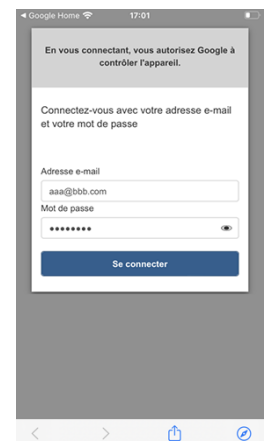
1. Sur votre smartphone, ouvrez l'application Google Home installée pour l'enceinte connectée.
2. Sur l'écran principal, sélectionnez « Paramètres » > « Fonctionne avec Google ».
3. Le bouton de recherche permet d'afficher l'écran des dispositifs supplémentaires.
4. Recherchez Smart M-Air - > Activez l'action Smart M-Air.



2. Saisissez votre adresse e-mail et votre mot de passe

 **Adresse e-mail et mot de passe**
définis pour votre compte Smart M-Air dans l'application

Saisir



3. Connexion établie



Utilisation des commandes vocales

Exemples de commandes vocales

OK Google,
allume le « SALON »



OK Google,
éteins le « SALON »



OK Google,
Baissez la température
du « SALON »



1. Démarrer/arrêter le climatiseur
2. Changer de mode de fonctionnement (auto/cool/heat/fan/dry) (auto/climatisation/chauffage/ventilateur/déshumidification)
3. Modifier la température définie
4. Vérifier les conditions de fonctionnement du climatiseur
5. Synchroniser(*) le climatiseur, etc.

* Vous pouvez à présent utiliser via l'enceinte connectée les climatiseurs que vous ajoutez ou supprimez via l'application pour smartphone Smart M-Air.

*Il se peut que la fonction d'assistance soit étendue ultérieurement. Pour obtenir des informations à jour, consultez la page de vue d'ensemble des actions Smart M-Air dans l'application des réglages de l'enceinte connectée.

*Exemple de commande vocale : lorsque vous définissez le nom du climatiseur sur « SALON » dans l'application pour smartphone « Smart M-Air » ou l'application des réglages de l'enceinte connectée. Remplacez « » par le nom de climatiseur que vous avez défini.

Opération du climatiseur	Commande vocale
Démarrer (Arrêter)	OK Google, allume le « SALON » (éteins)
Activer la climatisation (Activer le chauffage)	OK Google, réglez le « SALON » en mode climatisation (chauffage)
Augmenter la température de 2 degrés Celsius (Diminuer)	OK Google, augmentez la température du « SALON » de 2 degrés (baissez)
Régler la température sur 24 degrés Celsius	OK Google, réglez le « SALON » à 24 degrés
Régler le mode de fonctionnement sur la climatisation et régler la température sur 25 degrés Celsius.	OK Google, mets le « SALON » en mode froid à 25 degrés.
Indiquer le mode de fonctionnement	OK Google, quel est le mode du « SALON » ?

Opération du climatiseur	Commande vocale
Indiquer la température définie	OK Google, quelle est la température réglée dans le « SALON »
Indiquer la température de la pièce	OK Google, quelle est la température dans le « SALON » ?
Synchronisez les climatiseurs ajoutés	OK Google, harmonise ton action avec la climatisation.

- Lorsque le contrôle vocal n'est pas disponible -

- * Vous devez régler l'application pour smartphone Smart M-Air sur le mode de commande à distance. Réglez sur « Utiliser le climatiseur » et réessayez.
- * Après avoir activé une action dans l'application Google Home, si vous utilisez l'application pour smartphone Smart M-Air pour initialiser votre compte ou passer en « Contrôle domicile », vous devez désactiver et réactiver l'action dans l'application Google Home.
- * Lorsque vous utilisez des commandes vocales, utilisez le nom du climatiseur défini dans l'application pour smartphone Smart M-Air ou l'application de réglage de l'enceinte connectée.
- * Lorsque vous modifiez la température définie, évitez d'utiliser une commande vocale et une valeur avec un séparateur décimal, car la reconnaissance vocale est peu efficace dans ce cas. « Exemple : OK Google, augmente la température du « SALON » de 2,5 degrés »
- * Vous pouvez définir la température dans la plage de la température définie sur le climatiseur.
- * Vous ne pouvez pas utiliser simultanément plusieurs climatiseurs.
- * Si l'enceinte connectée ne réagit pas à une commande vocale, vérifiez que le commutateur du microphone situé sur le dessus de l'enceinte connectée n'est pas en position OFF.
- * Concernant les commandes vocales, les spécifications de novembre 2025 s'appliquent. Les exemples de commandes vocales peuvent changer en raison d'une mise à niveau de l'enceinte connectée.

MITSUBISHI HEAVY INDUSTRIES THERMAL SYSTEMS, LTD.

2-3, Marunouchi 3-chome, Chiyoda-ku, Tokyo, 100-8332, Japan
<http://www.mhi-mth.co.jp/en/>

MITSUBISHI HEAVY INDUSTRIES AIR-CONDITIONING EUROPE, LTD.

5 The Square, Stockley Park, Uxbridge, Middlesex, UB11 1ET, United Kingdom
Tel : +44-333-207-4072
Fax: +44-333-207-4089
<http://www.mhiae.com/>

MHIAE SERVICES B.V.

(Filiale en propriété exclusive de MITSUBISHI HEAVY INDUSTRIES AIR-CONDITIONING EUROPE, LTD.)
Herikerbergweg 238, Luna ArenA, 1101 CM Amsterdam, Netherlands
P.O.Box 23393 1100 DW Amsterdam, Netherlands
Tel : +31-20-406-4535
<http://www.mhiaeervices.com/>

MITSUBISHI HEAVY INDUSTRIES AIR-CONDITIONERS AUSTRALIA, PTY. LTD.

Block E, 391 Park Road, Regents Park, NSW, 2143 PO BOX 3167, Regents Park, NSW, 2143
Tel : +61-2-8774-7500
Fax: +61-2-8774-7501
<https://www.mhiao.com.au>