

Controle el aire acondicionado con un altavoz inteligente

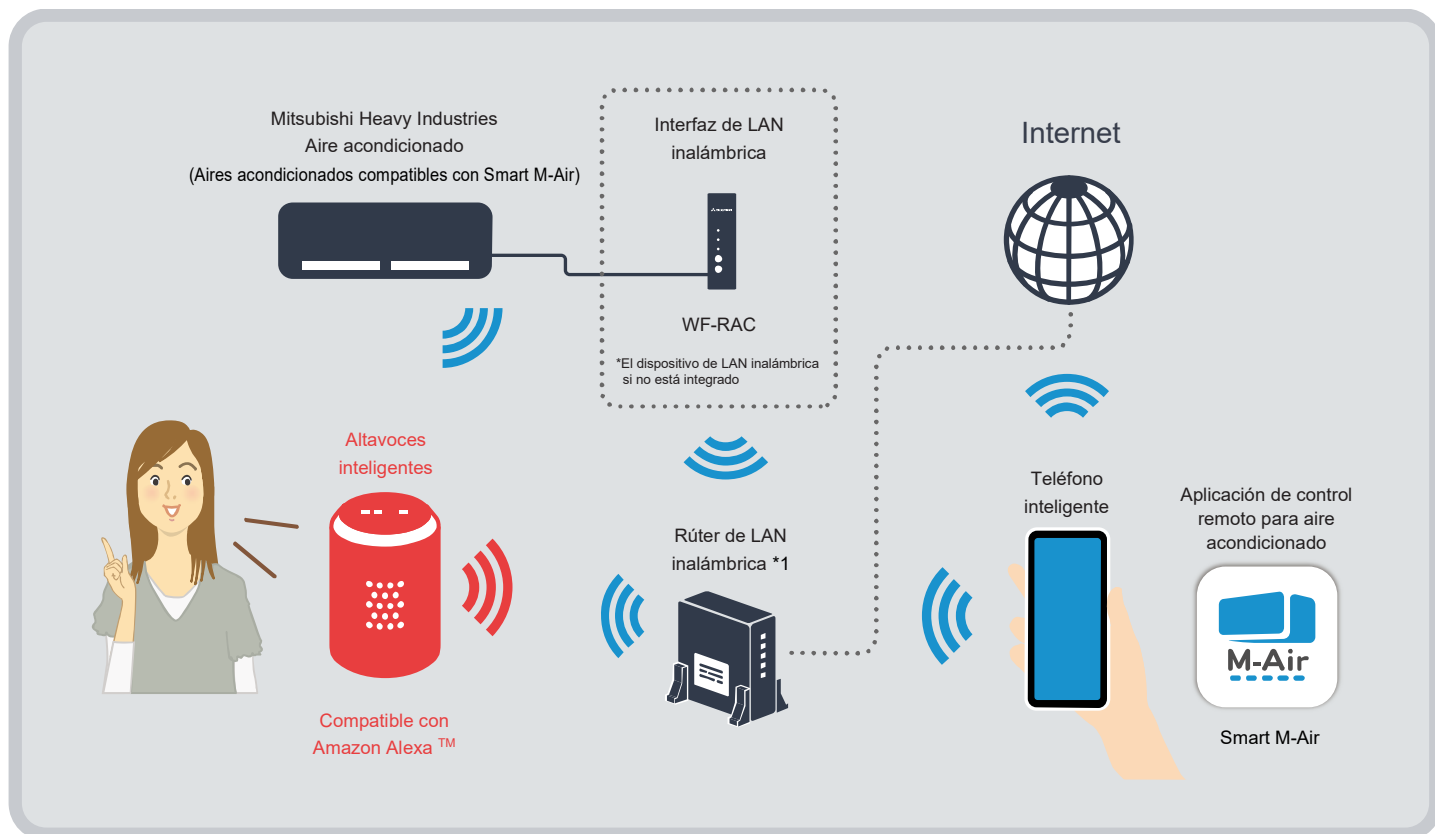
- Guía de configuración -

Para la edición de altavoz inteligente de Amazon

Alexa™



- Entorno que hay que preparar -



*1 •Estándares inalámbricos: IEEE 802.11 b/g/n, 2,4 GHz •Canales: 1 ~ 13 •Métodos de cifrado: WPA-PSK (TKIP), WPA-PSK (AES), WAP2-PSK (TKIP), WPA2-PSK (AES)

*Incompatible con 5 GHz. *No se garantiza el funcionamiento con un rúter Wi-Fi móvil.

Precauciones de uso

- Se requiere "Aire acondicionado compatible con Smart M-Air e interfaz de LAN inalámbrica opcional (WF-RAC)" o "Aire acondicionado con función LAN inalámbrica integrada".
- La interfaz de LAN inalámbrica WF-RAC debe instalarse en los aires acondicionados. Consulte a su distribuidor o a un especialista.
- Busque en las tiendas de aplicaciones la última versión de Smart M-Air.

Cómo verificar la aplicación para teléfonos inteligentes Smart M-Air

En Android	En iOS (iPhone)
1. Open [Google Play]	1. Open [App Store]
2. Search for [Smart M-Air]	2. Search for [Smart M-Air]

- Antes de utilizar la interfaz de LAN inalámbrica WF-RAC, asegúrese de consultar la sección "Precauciones de seguridad" del manual de instrucciones de la interfaz.
https://www.mhi-mth.co.jp/en/products/pdf/RKZ012A106_Spanish.pdf
- Asegúrese de hacer funcionar el aire acondicionado por voz desde el interior de la vivienda donde esté instalado el aire acondicionado registrado.
- Compruebe el estado del aire acondicionado, su entorno y las personas que se encuentran en la sala antes de ponerlo en funcionamiento.
- Asegúrese de que el altavoz inteligente está instalado en una ubicación adecuada para que no reaccione por error al ruido ambiente, sonidos de mascotas, etc. Si se produce un error de este tipo cuando está fuera de casa, tome medidas como desactivar la función de reconocimiento de voz del altavoz inteligente.
- Si el entorno de comunicación es inestable o el altavoz inteligente escucha mal un comando de voz debido al ruido ambiental, el aire acondicionado puede funcionar de forma involuntaria.
- Cuando utilice comandos de voz, asegúrese de que el resultado de la operación pronunciada por el altavoz inteligente es el previsto, y compruebe el estado de funcionamiento del aire acondicionado después de la operación.
- Después de cambiar el modo de funcionamiento o ajustar la temperatura desde el mando a distancia o la aplicación para teléfonos inteligentes Smart M-Air, es necesario adquirir el estado actual si se desea aplicarlo al altavoz inteligente.
- Los altavoces inteligentes y la aplicación para teléfonos inteligentes Smart M-Air no pueden funcionar simultáneamente. Espere un rato (hasta un minuto) antes de ponerlo en funcionamiento.
- Si registra un aire acondicionado en Smart M-Air, tendrá que detectarlo con un altavoz inteligente.
- Los modos de funcionamiento "Ventilador" y "Secado" no son compatibles. En el mando a distancia o en la aplicación para teléfonos inteligentes Smart M-Air, si el modo de funcionamiento se establece en "Ventilador" o "Secado", puede producirse un funcionamiento no deseado.
- Los aires acondicionados fabricados por nuestra empresa no admiten "acciones rutinarias".
- Si decide deshacerse de su altavoz inteligente o cambiar de usuario, asegúrese de desactivar la habilidad de Alexa para Smart M-Air.
- En la aplicación Alexa, el aire acondicionado está registrado como un "thermostat" (termostato).
- No se garantiza el funcionamiento desde la aplicación Alexa. Utilice la aplicación Smart M-Air para manejar el aire acondicionado desde su teléfono inteligente.

- Preparación (1) -

Ajustes de [Smart M-Air]

Aplicación de control remoto para aire acondicionado

1

Instale Smart M-Air, una aplicación de control remoto para aire acondicionado, en su teléfono inteligente.

*Consulte el manual de instrucciones para más detalles.
https://www.mhi-mth.co.jp/en/products/pdf/RKZ012A106_Spanish.pdf



2

En la pantalla de inicio de Smart M-Air, toque "Controlar el equipo.". Siga las instrucciones en pantalla para crear una cuenta.

*Para más detalles, consulte el manual de funcionamiento.
https://www.mhi-mth.co.jp/en/products/pdf/Smart_M-Air_AppManual-Spanish_updated_r1.pdf



... PREPARE...



Dirección de correo electrónico y contraseña

en su cuenta de Smart M-Air para la aplicación

Si olvida su contraseña: restablézcala en la aplicación

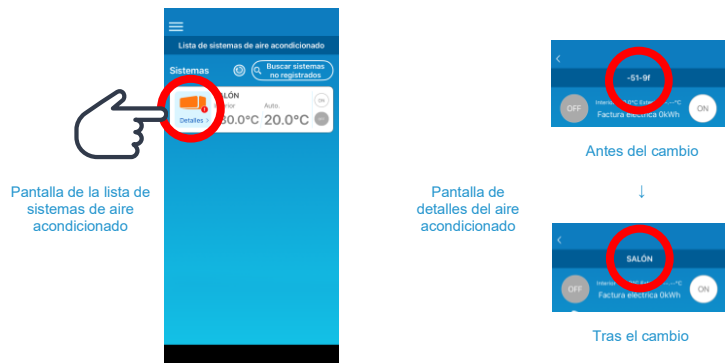
Para conectar un altavoz inteligente se necesita la dirección de correo electrónico registrada y la contraseña.

3

Registre su aire acondicionado y asegúrese de que puede utilizarlo desde la aplicación Smart M-Air.

*Ejemplo de confirmación. Toque ON u OFF en la pantalla de la lista de sistemas de aire acondicionado para confirmar que el aire acondicionado funcionará o se detendrá.

Pulse "Details" para ver la pantalla de detalles del aire acondicionado. Mantenga pulsado (1 segundo) el nombre del aire acondicionado para cambiarlo a un nombre más fácil de pronunciar. (La figura muestra un ejemplo de cambio a "SALÓN")



- Preparación (2) -

Ajustes del altavoz inteligente

Realice la configuración inicial de su altavoz inteligente compatible con Amazon Alexa™. Asegúrese de que puede controlar el altavoz inteligente con la aplicación Alexa. (Para más detalles, consulte el manual de instrucciones del altavoz inteligente).

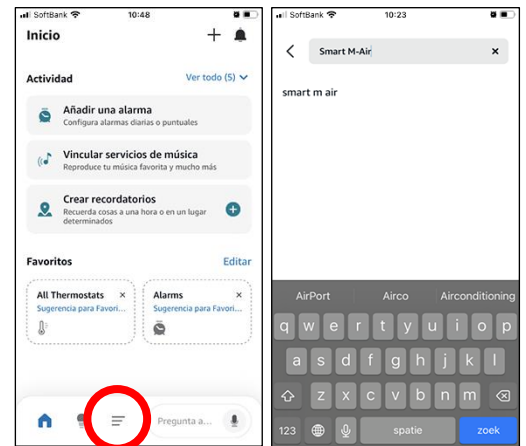
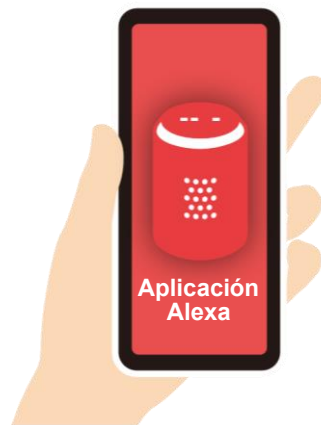


Vincular Smart M-Air y el altavoz inteligente



1. Activar Smart M-Air en la aplicación de configuración del altavoz inteligente

1. Abra la aplicación Alexa en su teléfono para configurar el altavoz inteligente.
2. En la pantalla superior, seleccione "More (☰)" (Más) y, a continuación, "Skills y juegos".
3. Utilice el botón de búsqueda para mostrar la pantalla de búsqueda de habilidades.
4. Busque "Smart M-Air" -> Active la habilidad "Smart M-Air".



2. Introducir dirección de correo electrónico y contraseña

 **Dirección de correo electrónico y contraseña**
para su cuenta de Smart M-Air para la aplicación

Introducir



3. Completar enlace



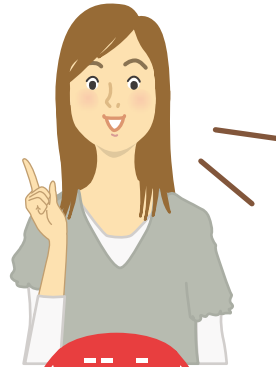
Cómo utilizar los comandos de voz

Ejemplos de comandos de voz

Alexa,
enciende el aire acondicionado



Alexa,
apague la energía en la "SALA"
de estar



Alexa,
bajar la temperatura de la sala
de estar.



1. Aire acondicionado ON/OFF
2. Cambio del modo de funcionamiento (automático/refrigeración/calefacción)
3. Cambio de temperatura establecida
4. Comprobación del estado de funcionamiento del aire acondicionado
5. Detección(*) del aire acondicionado, etc.

* Los aires acondicionados añadidos o eliminados por la aplicación para teléfonos inteligentes Smart M-Air ahora se pueden utilizar en el altavoz inteligente.



*La función de asistencia puede ampliarse en el futuro. Para obtener la asistencia más reciente, vaya a la página de descripción general de habilidades de Smart M-Air en la aplicación de configuración del altavoz inteligente.

*Un ejemplo de comando de voz es cuando se ajusta el nombre del aire acondicionado a "SALA" en la aplicación para teléfonos inteligentes "Smart M-Air" o en la aplicación de configuración del altavoz inteligente. Sustituya " " por el nombre del aire acondicionado que haya ajustado.

Funcionamiento del aire acondicionado	Ejemplo de comandos de voz
Iniciar la operación (Detener)	Alexa, enciende el aire acondicionado (apague la energía en la "SALA" de estar.)
Encender la refrigeración (Encender la calefacción)	Alexa, pon la "SALA" de estar en modo aire acondicionado. (configurar la "SALA" de estar en modo calor)
Aumentar la temperatura 1 grado centígrado (Reducir)	Alexa, aumentar la temperatura de la "SALA" de estar. (bajar)
Aumentar la temperatura 2 grados centígrados (Reducir)	Alexa, aumentar la temperatura de la "SALA" de estar 2 grados. (bajar)
Ajustar la temperatura a 24 grados centígrados	Alexa, establecer la temperatura de la "SALA" a 24 grados
Responder con el modo de funcionamiento	Alexa, En que modo de funcionamiento esta configurada la "SALA" de estar?

Funcionamiento del aire acondicionado	Ejemplo de comandos de voz
Responder con la temperatura establecida	Alexa, ¿cuál es la temperatura de la "SALA" de estar?
Responder con la temperatura de la sala	Alexa, ¿cuál es la temperatura de la "SALA" de estar?
Detectar los aires acondicionados añadidos	Alexa, detectar el dispositivo

- Cuando el comando de voz no está disponible -

- * La aplicación para teléfonos inteligentes Smart M-Air debe estar configurada en modo de control remoto. Cambie a “Controlar el equipo.” e inténtelo de nuevo.
- * Después de activar una habilidad en la aplicación Alexa, si utiliza la aplicación para teléfonos inteligentes Smart M-Air para inicializar su cuenta o cambiar al “Modo restringido al hogar”, tendrá que desactivar y volver a activar la habilidad en la aplicación Alexa.
- * Cuando utilice comandos de voz, utilice el nombre del aire acondicionado establecido en la aplicación para teléfonos inteligentes Smart M-Air o en la aplicación de configuración del altavoz inteligente.
- * Cuando modifique la temperatura establecida, absténgase de utilizar comandos de voz y de mencionar un punto decimal, ya que la tasa de reconocimiento de voz para hacerlo es baja. “Ejemplo: Alexa, sube la temperatura en “SALÓN” 2,5 grados”
- * La temperatura puede ajustarse dentro del rango de la temperatura establecida del propio aire acondicionado.
- * Cuando se modifica la temperatura establecida, si la temperatura del comando no está dentro del rango de temperatura establecida, se interpreta como el valor más cercano dentro del rango de temperatura establecida.
- * No se pueden utilizar varios aires acondicionados al mismo tiempo.
- * No se pueden realizar varias operaciones al mismo tiempo.
- * Si el altavoz inteligente no responde a un comando de voz, asegúrese de que el interruptor del micrófono situado en la parte superior del altavoz inteligente no esté en la posición OFF.
- * En cuanto a los comandos de voz, las especificaciones son de noviembre de 2025. Los ejemplos de comandos de voz pueden cambiar debido a la actualización del altavoz inteligente.
- * Si añade un nuevo aire acondicionado, diga “Alexa, detectar el dispositivo” después de establecer el nombre del aire acondicionado en la aplicación Smart M-Air.

MITSUBISHI HEAVY INDUSTRIES THERMAL SYSTEMS, LTD.

2-3, Marunouchi 3-chome, Chiyoda-ku, Tokyo, 100-8332, Japan
<http://www.mhi-mth.co.jp/en/>

MITSUBISHI HEAVY INDUSTRIES AIR-CONDITIONING EUROPE, LTD.

5 The Square, Stockley Park, Uxbridge, Middlesex, UB11 1ET, United Kingdom
Tel : +44-333-207-4072
Fax: +44-333-207-4089
<http://www.mhiae.com/>

MHIAE SERVICES B.V.

(Filial de propiedad exclusiva de MITSUBISHI HEAVY INDUSTRIES AIR-CONDITIONING EUROPE, LTD.)
Herikerbergweg 238, Luna ArenA, 1101 CM Amsterdam, Netherlands
P.O.Box 23393 1100 DW Amsterdam, Netherlands
Tel : +31-20-406-4535
<http://www.mhiaeservices.com/>

MITSUBISHI HEAVY INDUSTRIES AIR-CONDITIONERS AUSTRALIA, PTY. LTD.

Block E, 391 Park Road, Regents Park, NSW, 2143 PO BOX 3167, Regents Park, NSW, 2143
Tel : +61-2-8774-7500
Fax: +61-2-8774-7501
<https://www.mhiala.com.au>