

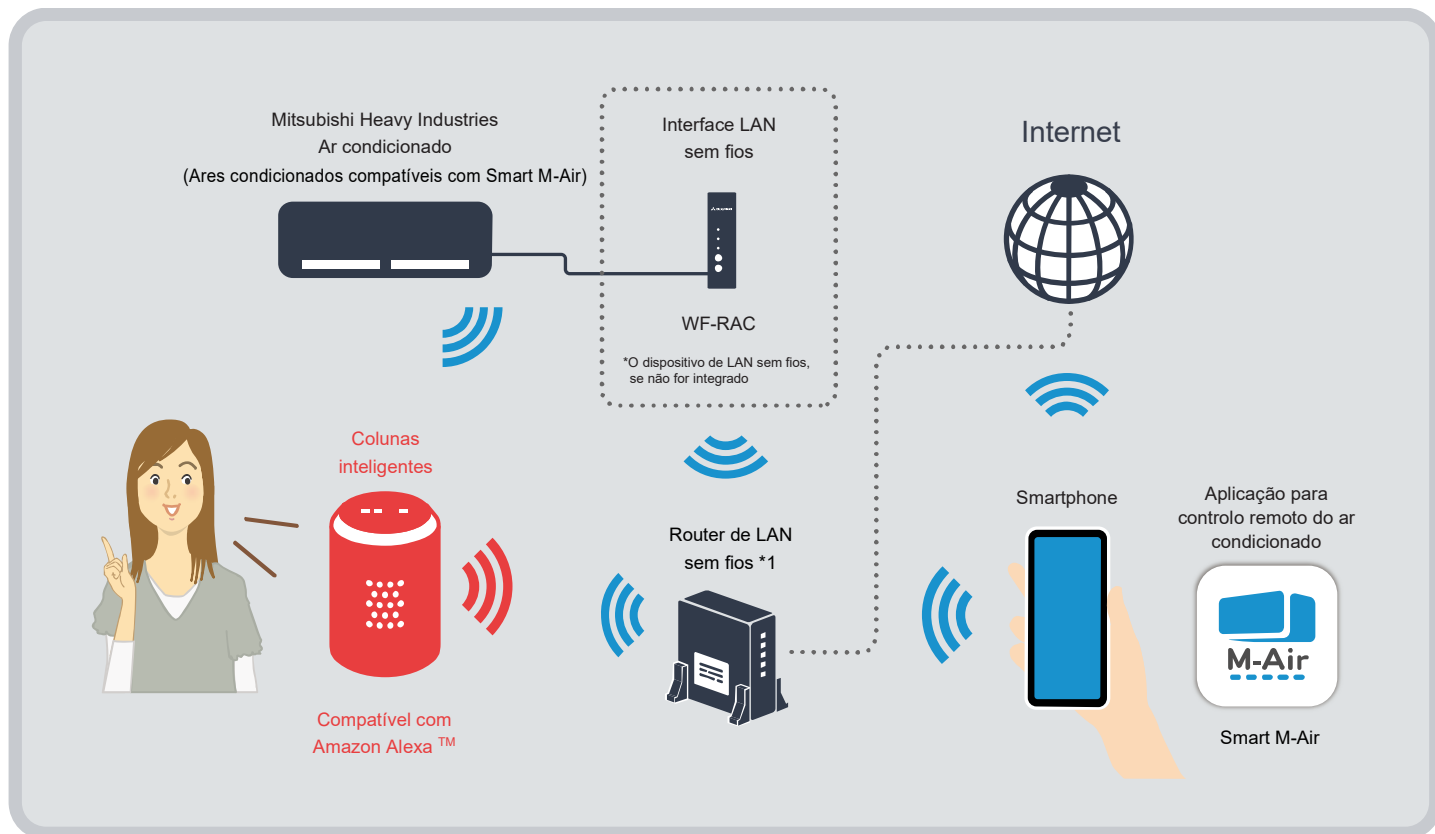
# Controle o ar condicionado com uma coluna inteligente

## - Guia de instalação -

### Para a edição Amazon **Alexa**™ Smart Speaker



## - Ambiente a preparar -



\*1 •Normas sem fios: IEEE 802.11 b/g/n, 2,4 GHz •Canais: 1 ~ 13 •Métodos de encriptação: WPA-PSK (TKIP), WPA-PSK (AES), WAP2-PSK (TKIP), WPA2-PSK (AES)

\*Não compatível com 5 GHz. \*O funcionamento com um router Wi-Fi móvel não é garantido.

## Precauções de utilização

- É necessário um “ar condicionado compatível com Smart M-Air e uma interface LAN sem fios opcional (WF-RAC)” ou um “ar condicionado com função de LAN sem fios integrada”.
- A interface LAN sem fios WF-RAC tem de ser instalada nos ares condicionados. Consulte o seu revendedor ou um especialista.
- Procure nas lojas de aplicações a versão mais recente do Smart M-Air.

### Como verificar a aplicação para smartphone Smart M-Air

Para Android	Para iOS (iPhone)
1. Open [Google Play]	1. Open [App Store]
2. Search for [Smart M-Air]	2. Search for [Smart M-Air]

- Antes de usar a interface LAN sem fios WF-RAC, consulte a secção “Precauções de segurança” do manual de instruções da interface.  
[https://www.mhi-mth.co.jp/en/products/pdf/RKZ012A106\\_Portuguese.pdf](https://www.mhi-mth.co.jp/en/products/pdf/RKZ012A106_Portuguese.pdf)
- Certifique-se de que ativa o ar condicionado por voz a partir do interior da casa onde o ar condicionado registado está instalado.
- Antes de usar o ar condicionado, verifique o estado do equipamento, o espaço em redor e as pessoas no espaço.
- Certifique-se de que a coluna inteligente está instalada num local adequado, para que não reaja, por engano, a ruído ambiente, sons de animais domésticos, etc. Se ocorrer um erro desse tipo quando se encontrar no exterior da casa, adote medidas, tal como desligar a função de reconhecimento de voz da coluna inteligente.
- Se o ambiente de comunicação for instável ou a coluna inteligente identificar erradamente um comando de voz em resultado do ruído ambiente, o ar condicionado pode ser ativado não intencionalmente.
- Quando usar comandos de voz, certifique-se de que o resultado de funcionamento ditado pela coluna inteligente é o pretendido e verifique o estado de funcionamento do ar condicionado após a operação.
- Depois de alterar o modo de funcionamento ou a temperatura definida a partir do controlo remoto ou da aplicação para smartphone Smart M-Air, tem de registar o estado atual, caso pretenda aplicá-lo à coluna inteligente.
- As colunas inteligentes e a aplicação para smartphone Smart M-Air não podem ser usadas em simultâneo. Aguarde um pouco (até um minuto) antes de usar.
- Se registar um ar condicionado no Smart M-Air, terá de o detetar com uma coluna inteligente.
- Os modos de operação “Ventilação” e “Desumidificar” não são suportados. No controlo remoto da aplicação para smartphone Smart M-Air, se o modo de operação estiver definido como “Ventilação” ou “Desumidificar”, podem ocorrer problemas de funcionamento.
- Os ares condicionados fabricados pela nossa empresa não suportam “ações de rotina”.
- Se decidir desfazer-se da sua coluna inteligente ou mudar os utilizadores, certifique-se de que desativa a habilidade da Alexa para o Smart M-Air.
- Na aplicação Alexa, o ar condicionado está registado como um “thermostat”.
- O funcionamento a partir da aplicação Alexa não é garantida. Para operar o ar condicionado a partir do seu smartphone, use a aplicação Smart M-Air.

## - Preparação (1) -

### Definições do [Smart M-Air]

Aplicação para controlo remoto do ar condicionado

1

Instale no seu smartphone a Smart M-Air, uma aplicação para controlo remoto do ar condicionado.

\*Para mais pormenores, consulte o manual de instruções.  
[https://www.mhi-mth.co.jp/en/products/pdf/RKZ012A106\\_Portuguese.pdf](https://www.mhi-mth.co.jp/en/products/pdf/RKZ012A106_Portuguese.pdf)



2

No ecrã inicial do Smart M-Air, toque em “Utilizar o ar condicionado”. Para criar uma conta, siga as instruções no ecrã.

\*Para mais pormenores, consulte o manual de instruções.  
[https://www.mhi-mth.co.jp/en/products/pdf/Smart\\_M-Air\\_AppManual-Portuguese\\_updated\\_r1.pdf](https://www.mhi-mth.co.jp/en/products/pdf/Smart_M-Air_AppManual-Portuguese_updated_r1.pdf)



Ecrã inicial do Smart M-Air



Ecrã de criação de conta



... PREPARE...



### Endereço eletrónico e palavra-passe

na sua conta Smart M-Air para a aplicação

Se se esquecer da sua palavra-passe: Efetue a reposição na aplicação

O seu endereço eletrónico e palavra-passe registados são necessários para ligar a uma coluna inteligente.

3

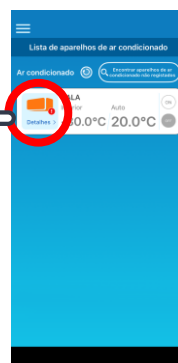
Registe o seu ar condicionado e certifique-se de que consegue operá-lo a partir da aplicação Smart M-Air.

\*Exemplo de confirmação: toque em ON ou OFF no ecrã de listagem do ar condicionado, para confirmar se o ar condicionado liga ou desliga.

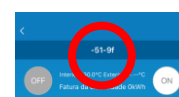
Toque em “Details”, para mostrar o ecrã de pormenores do ar condicionado. Prima e mantenha premido (1 segundo) o nome do ar condicionado, para o alterar para um nome que seja mais fácil de chamar. (A figura mostra um exemplo de alteração para “SALA”.)



Ecrã de listagem do ar condicionado



Ecrã de pormenores do ar condicionado



Antes da alteração



Depois da alteração

## - Preparação (2) -

### Definições da coluna inteligente

Efetue a configuração inicial para a sua coluna inteligente compatível com Alexa™. Certifique-se de que consegue controlar a sua coluna inteligente com a aplicação Alexa. (Para mais pormenores, consulte o manual de instruções da coluna inteligente.)

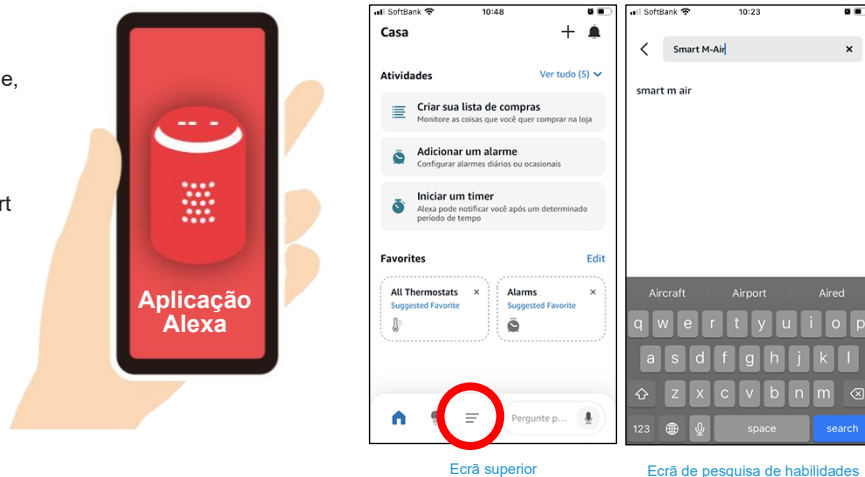


# Ligar o Smart M-Air à sua coluna inteligente



## 1. Ative o Smart M-Air na aplicação de definição da coluna inteligente

1. Abra a aplicação Alexa no seu telefone, para configurar a sua coluna inteligente.
2. No menu superior, selecione "More (☰)" (Mais) e, em seguida, "skills e jogos".
3. Use o botão de pesquisa para mostrar o ecrã de pesquisa de habilidades.
4. Procure "Smart M-Air" -> Ative a habilidade "Smart M-Air".



## 2. Insira o seu endereço eletrónico e a palavra-passe

**Endereço eletrónico e palavra-passe**

para a sua conta Smart M-Air para a aplicação

Inserir

Link Account

countlink.smartmair.com

Faça login com seu endereço de e-mail e senha

Endereço de e-mail  
aaa@bbb.com

Senha  
\*\*\*\*\*

Entrar

## 3. Ligação concluída



# Como usar comandos de voz

## Exemplos de comandos de voz

Alexa,  
ligue a energia na "SALA" de  
estar



Alexa,  
desligue a alimentação da  
"SALA" de estar



Alexa,  
diminuir a temperatura da  
"SALA" de estar



1. **LIGAR/DESLIGAR** o ar condicionado
2. **Mudar o modo de funcionamento** (auto/arrefecimento/aquecimento)
3. **Mudar a temperatura definida**
4. **Verificar o estado de funcionamento do ar condicionado**
5. **Detetar(\*) o ar condicionado, etc.**

\* Os ares condicionados adicionados ou removidos através da aplicação para smartphone Smart M-Air podem agora ser usados na coluna inteligente.

\*A função de suporte poderá ser alargada no futuro. Para obter o suporte mais recente, consulte a página de apresentação geral da habilidade Smart M-Air, na aplicação de definições da coluna inteligente.  
\*Um exemplo de comando de voz é quando define o nome do ar condicionado para "SALA" na aplicação para smartphone "Smart M-Air" ou na aplicação de definições da coluna inteligente. Substitua o texto em " " pelo nome do ar condicionado que tiver configurado.

Funcionamento do ar condicionado	Exemplo de comandos de voz
Ligar o equipamento (Ou 'Desligar...')	Alexa, ligue a energia na "SALA" de estar (desligue a alimentação da "SALA" de estar)
Ligar o arrefecimento (Ou 'Ligar o aquecimento')	Alexa, coloque o ar para esfriar. (coloca o ar condicionado em aquecimento)
Aumentar a temperatura em 1 grau Celsius (Ou '... diminui...')	Alexa, aumentar a temperatura da "SALA" de estar (diminuir)
Aumentar a temperatura em 2 graus Celsius (Ou '... diminui...')	Alexa, aumentar a temperatura da "SALA" de estar em 2 graus (diminuir)
Definir a temperatura para 24 graus Celsius	Alexa, defina a temperatura da "SALA" de estar para 24 graus
Responder com a temperatura definida	Alexa, Qual é a temperatura regulada da "SALA" estar?

Funcionamento do ar condicionado	Exemplo de comandos de voz
Responder com a temperatura ambiente	Alexa, Qual é a temperatura regulada da "SALA" estar?
Detetar ares condicionados adicionados	Alexa, detectar dispositivo

## - Quando o controlo por voz não está disponível -

- \* A aplicação para smartphone Smart M-Air deve ser definida para o modo de controlo remoto. Mude para “Utilizar o ar condicionado” e tente novamente.
- \* Após ativar uma habilidade na aplicação Alexa, se usar a aplicação para smartphone Smart M-Air para inicializar a sua conta ou para alterar para o “Modo restrito doméstico”, terá de desativar e reativar a habilidade na aplicação Alexa.
- \* Quando usar comandos de voz, use o nome do ar condicionado definido na aplicação para smartphone Smart M-Air ou na aplicação de definições da coluna inteligente.
- \* Quando alterar a temperatura definida, não use comandos de voz para mencionar um ponto decimal, porque a taxa de reconhecimento de voz para isso é baixa. Exemplo: “Alexa, aumenta a temperatura no “SALA” em 2,5 graus.”
- \* A temperatura pode ser definida no intervalo de temperaturas do próprio ar condicionado.
- \* Quando a temperatura definida é alterada, se a temperatura pedida não estiver dentro do intervalo de temperatura, ela é interpretada como o valor mais próximo dentro do intervalo de temperatura definido.
- \* Não é possível operar diversos ares condicionados ao mesmo tempo.
- \* Não é possível efetuar diversas operações ao mesmo tempo.
- \* Se a coluna inteligente não responder a um comando de voz, certifique-se de que o interruptor de microfone no topo da coluna inteligente não está colocado em OFF.
- \* No que diz respeito aos comandos de voz, as especificações são as de novembro de 2025. Os exemplos de comandos de voz podem ser alterados, em resultado da atualização da coluna inteligente.
- \* Se adicionar um novo ar condicionado, diga “Alexa, detectar dispositivo” após definir o nome do ar condicionado na aplicação Smart M-Air.

---

### **MITSUBISHI HEAVY INDUSTRIES THERMAL SYSTEMS, LTD.**

2-3, Marunouchi 3-chome, Chiyoda-ku, Tokyo, 100-8332, Japan  
<http://www.mhi-mth.co.jp/en/>

### **MITSUBISHI HEAVY INDUSTRIES AIR-CONDITIONING EUROPE, LTD.**

5 The Square, Stockley Park, Uxbridge, Middlesex, UB11 1ET, United Kingdom  
Tel : +44-333-207-4072  
Fax: +44-333-207-4089  
<http://www.mhiae.com/>

### **MHIAE SERVICES B.V.**

(subsidiária totalmente detida pela MITSUBISHI HEAVY INDUSTRIES AIR-CONDITIONING EUROPE, LTD.)  
Herikerbergweg 238, Luna ArenA, 1101 CM Amsterdam, Netherlands  
P.O.Box 23393 1100 DW Amsterdam, Netherlands  
Tel : +31-20-406-4535  
<http://www.mhiaeservices.com/>

### **MITSUBISHI HEAVY INDUSTRIES AIR-CONDITIONERS AUSTRALIA, PTY. LTD.**

Block E, 391 Park Road, Regents Park, NSW, 2143 PO BOX 3167, Regents Park, NSW, 2143  
Tel : +61-2-8774-7500  
Fax: +61-2-8774-7501  
<https://www.mhial.com.au>