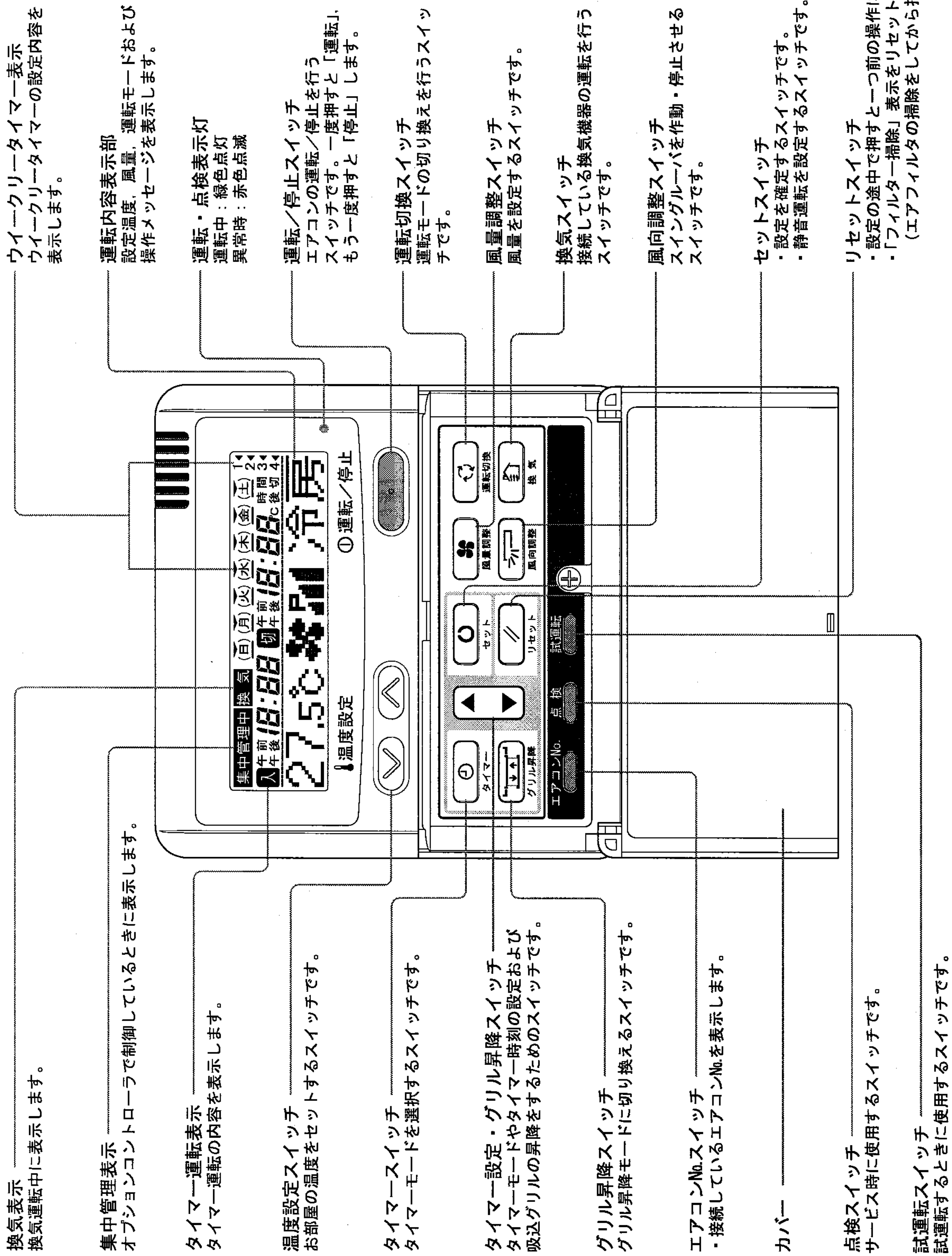


(下図はカバーを開けた状態を示します)

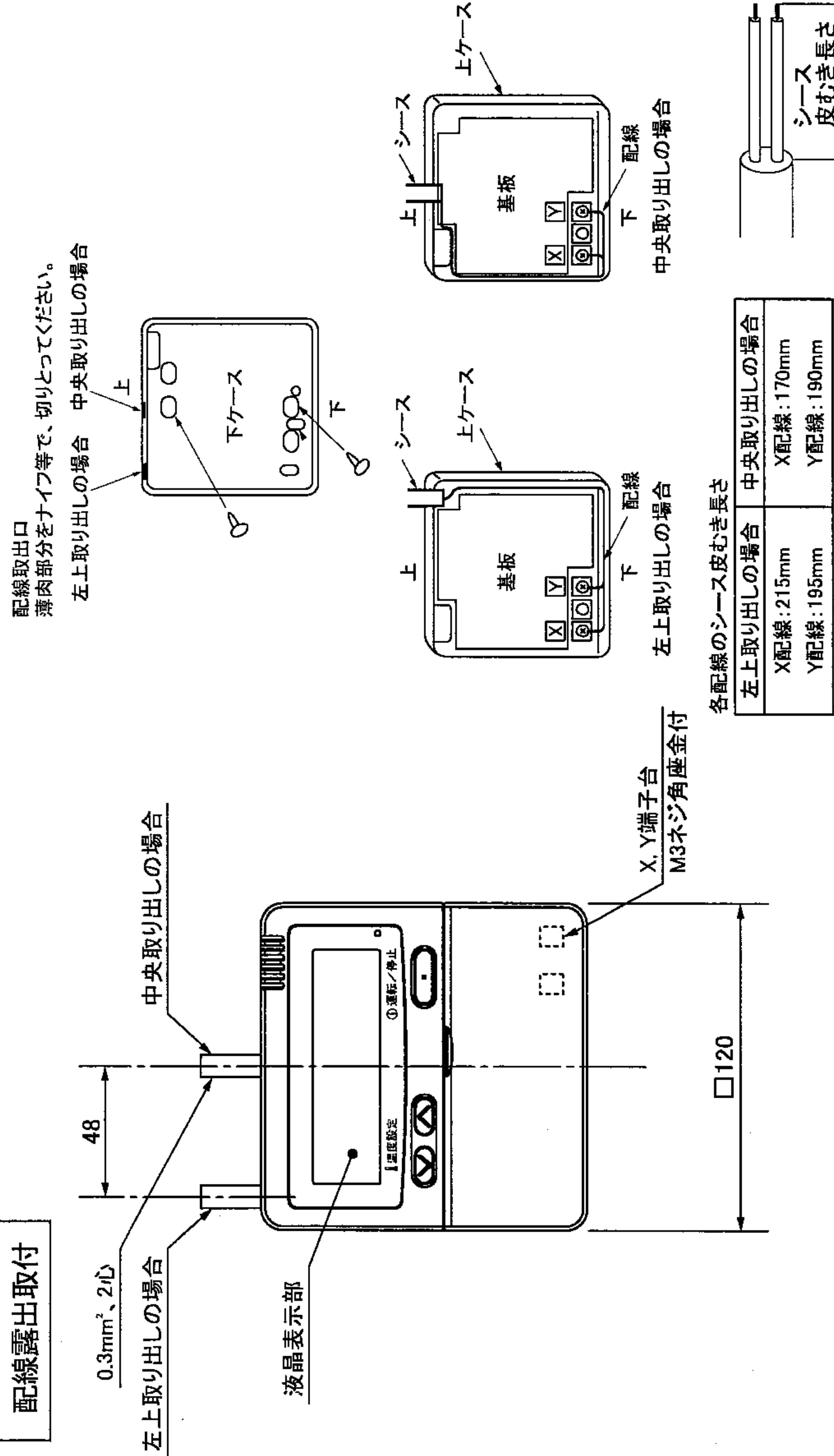


\* 図中、液晶表示部は説明のため全部同時に表示してありますが実際には該当部分にのみ表示されます。

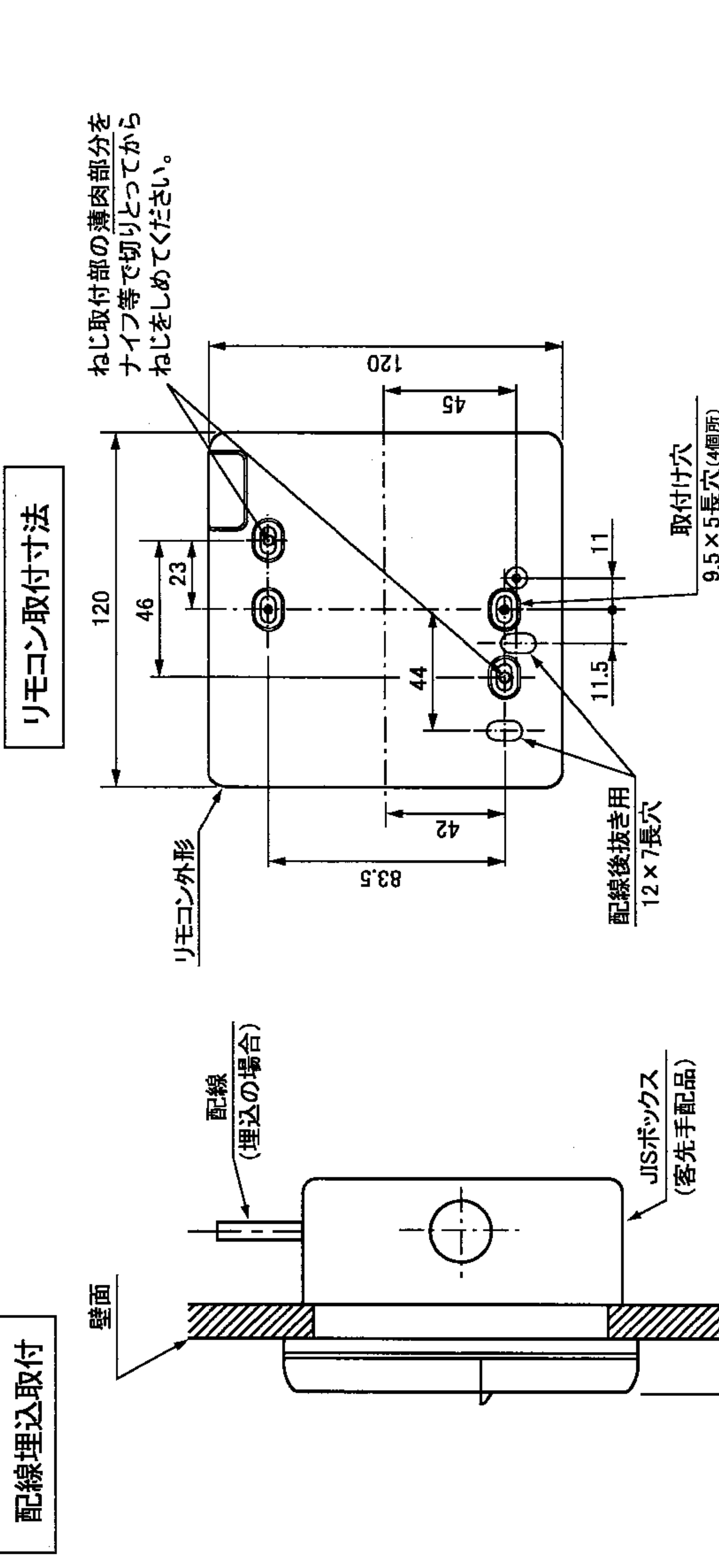
リモコンの据付

- リモコンを下配場所を設置しないでください。  
リモコンの故障や変形の原因になることがあります。
- (1) 直射日光の当たる場所
  - (2) 発熱器具の近く
  - (3) 湿気の多い場所・水の掛る場所
  - (4) 取付面が発熱・結露する場所
  - (5) 油の飛沫や蒸気が直接触れる場所
  - (6) 取付面に凹凸がある場所

配線露出取付



配線埋込取付



- 注 (1) 使用可能JISボックス JIS C 8340  
▶ 1個用スイッチボックス (左図●印穴使用)  
▶ 2個用スイッチボックス (左図○印穴使用)
- 注 (2) リモコン用取付ネジ M4ネジ×2本

配線仕様

(1) リモコンコードは0.3mm<sup>2</sup>×2心です。延長は600mまで可能です。延長距離が100mを超える場合は、下記サイズに変更してください。但し、リモコンケース内を通る配線は最大0.5mm<sup>2</sup>以下とし、リモコン外部の近傍で配線接続によりサイズ変更してください。配線接続する際は、水分等が浸入しない様な処置を行ってください。また、配線の接続は、接触不良のない様確実に行ってください。

長さ (m)	配線太さ
100~200m以内	0.5mm <sup>2</sup> ×2心
~300m以内	0.75mm <sup>2</sup> ×2心
~400m以内	1.25mm <sup>2</sup> ×2心
~600m以内	2.0mm <sup>2</sup> ×2心

RoHS指令対応

通用機種	
室内機全機種	
形式	RC-D4G, RC-D4NG
発行者	小林
図番	11 04 01 PJZ00Z290
名称	リモコンスイッチ
図番	REMOCON
訂	符
業	別