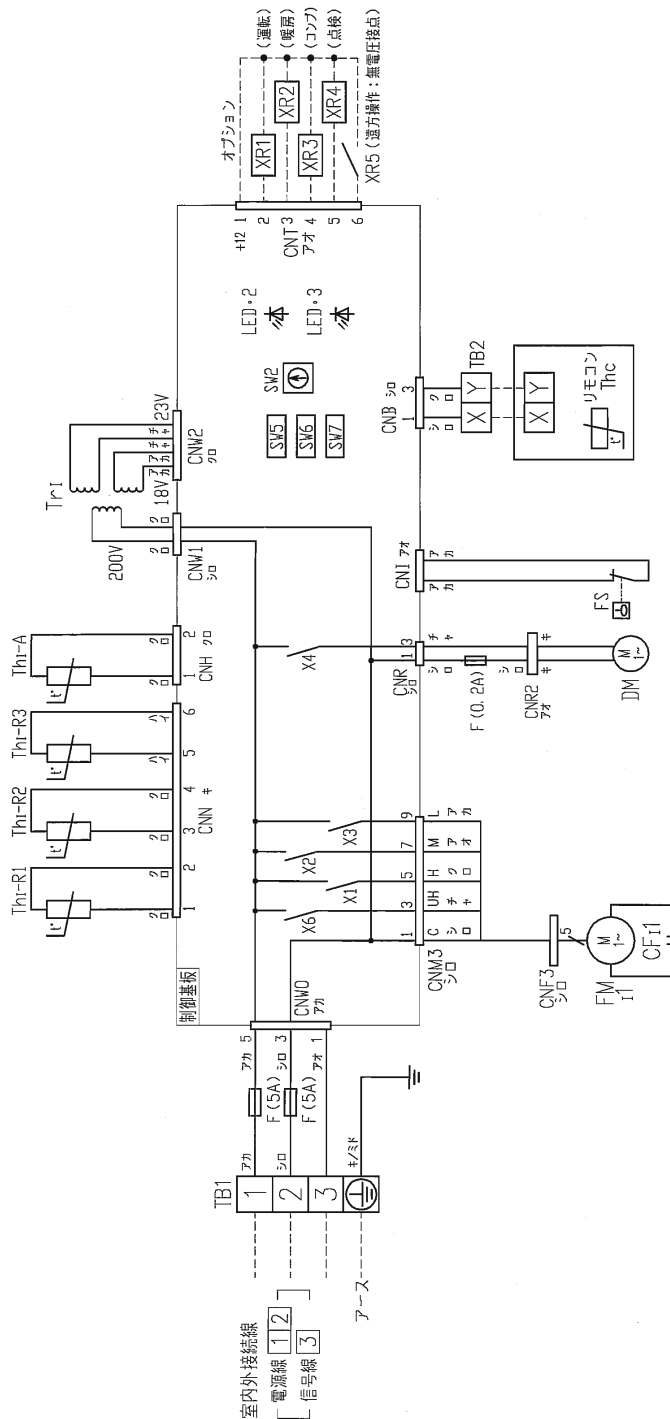


CFI1	FMI用コンデンサ
CNB~Z	コネクタ (口印)
DM	ドレンモータ
F	ヒューズ
FMI1	ファンモータ (サーモ付)
FS	フロートスイッチ
LED・2	表示灯 (緑=マイコン正常表示)
LED・3	表示灯 (赤=点検表示)
SW2	リモコン通信アドレス設定
SW5	プルーラル機 親/子設定
SW6	機種容量切替
SW7-1	運転チェック/ドレン試運転
TB1	端子台 (電源) (口印)
TB2	端子台 (通信) (口印)
Thc	リモコン付露サーマスタ
ThI-A	吸込空気センサー
ThI-R1,2,3	熱交センサー
Tr1	トランス
X1~3,6	FM用リレー
X4	DM用リレー
■印	閉端接続子



- 記事 1. --- は現地配線を示します。
 2. TB1は強電用端子台 (室内外接続線)、TB2は弱電用端子台 (リモコン線) です。
 3. 室内外接続線は、室外機配線図をご覧ください。
 4. リモコン配線は0.3mm² X2心を使用してください。
 延長距離が100mを超える場合はリモコンく納入仕様書>をご覧ください。
 5. リモコン配線は電源線や他の動力線と並行配列しないでください。

適用機種 FDRVXP403G, 453G, 713G, 803G
 FDRP503G, 563G, 633G
 FDRVP503G, 563G, 633G

形式 FDR

名称 室内機配線図 (WIRING)

発行所 小林

図番 110401 PJR002Z438

別冊別 訂符 1/1