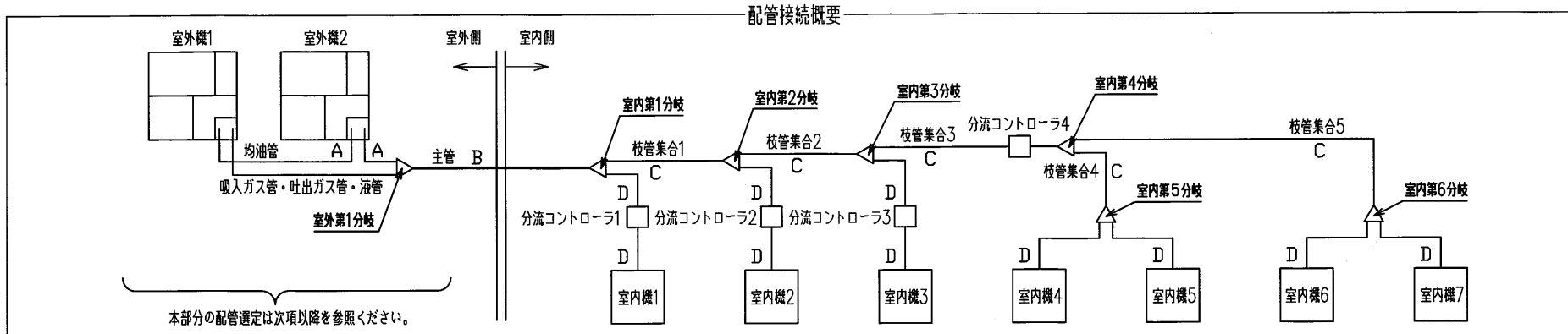


図1



本部分の配管選定は次項以降を参照ください。

1) 配管サイズ選定

- φ25.4以上はC1220T-1/2H材を使用してください。
- (1) 室外機～室外機側の分岐間：図1のA部
- 室外機の接続配管サイズに合わせてください。
- 室外機接続配管サイズ仕様表

表1

室外機	室外機出口配管仕様					
	吸入ガス管	接続方法	吐出ガス管	接続方法	液管	接続方法
224	φ25.4x1.0	ろう付け	φ19.05x1.0	ろう付け	φ12.7x0.8	フレア
280						
335	φ28.58x1.0	ろう付け	φ22.22x1.0	ろう付け	φ15.88x1.0	フレア
400						
450-K						

※1: 均油管は組合せユニットに使用する場合は、親機と子機間で接続してください。
(単独ユニットとして使用する場合は接続しないでください。)

- (2) 主管(室外機側～室内機側の第一分岐間)：図1のB部
 - (3) 室内機側の第一分岐～室内機分岐間：図1のC部
 - (4) 室内機分岐～室内機間：図1のD部
- 表2を参照してください。

表2

	室外機	室内機容量	液管サイズ						吸入ガス配管サイズ										吐出ガス配管サイズ											
			φ6.4	φ9.5	φ12.7	φ15.9	φ19.1	φ22.2	φ9.5	φ12.7	φ15.9	φ19.1	φ22.2	φ25.4	φ28.6	φ31.8	φ34.7	φ38.1	φ44.5	φ6.4	φ9.5	φ12.7	φ15.9	φ19.1	φ22.2	φ25.4	φ28.6	φ31.8		
主管 (B部)	224	-		○※1	○	○※2																								
	280	-		○※1	○	○※2																								
	335	-			○	○																								
	400	-			○	○																								
	450	-			○	○																								
	500	-			○※1	○	○※2																							
	560	-			○※1	○	○※2																							
	615	-			○※1	○	○※2																							
	670	-			○※1	○	○※2																							
	730	-				○※1	○	○※2																						
775	-				○※1	○	○※2																							
850	-				○※1	○	○※2																							
室内分岐間の管径 (下流に接続される室内機の合計容量による) (C部)	-	~70未満		○					○※3	○※3																				
	-	70以上~180未満		○						○																				
	-	180以上~371未満			○						○																			
	-	371以上~540未満			○	○						○	○	○	○※5	○※6														
	-	540以上~700未満			○	○	○																							
室内分岐管	-	700以上~				○	○																							
	-	22	○																		○	○※8	○※11							
	-	28	○																		○	○※8	○※11							
	-	36	○																			○	○※11							
	-	45	○																			○	○※8							
	-	56	○	○																		○	○※8							
	-	71	○																				○	○※8						
	-	80	○																				○	○※8						
	-	90	○																				○	○※8						
	-	112	○																				○	○						
	-	140	○																				○	○						
-	160	○																				○	○							
-	224	○	○																			○	○							
-	280	○	○																			○	○							

※1. 配管長が90mを超える場合は使用できません。 ※2. 主管長さが80mを超える場合は使用できません。 ※3. φ15.9の縦配管長は、室内機能力≤44の場合には10m以内、φ12.7の縦配管長は、室内機能力≤35の場合には10m以内にしてください。
 ※4. 室外機が上位置の場合に、室内外機の高差が40mを超える場合は使用できません。 ※5. 下流の室内機接続容量が280以上の場合に使用できます。 ※6. 下流の室内機接続容量が335以上の場合に使用できます。
 ※7. 下流の室内機接続容量が450以上の場合に使用できます。 ※8. 縦配管長は、10m以内にしてください。 ※9. 下流の室内機接続容量が112以上の場合に使用できます。 ※10. 下流の室内機接続容量が224以上の場合に使用できます。
 ※11. 縦配管長は、5m以内としてください。

2) 室外側分岐管セット選定

表3

室外機	分岐管セット
2台用(450~850用)	DOS-2A-2-R

お願い

- (ア) 室外機との接続管は室外機の接続配管サイズに合わせてください。
- (イ) 室内機側への配管(=主管)は次項目に示す主管サイズに合わせてください。
- (ウ) 分岐継手(ガス・液共)は必ず"水平分岐"するように設置してください。

3) 室内機を増設する場合の配管選定については、ビル用マルチエアコン(LXR4シリーズ)納入仕様書をご参照ください。

4) 分流コントローラ選定

- 下流に接続される室内機の合計容量により下表から選定ください。
- 各分流コントローラに接続可能な室内機の台数は下表の通りです。
- 液管の分流コントローラとの接続は不要です。

表4

下流の合計容量	分流コントローラ型式	接続可能台数
~112未満	PFD1123	1~5
112以上~180未満	PFD1803	1~8
180以上~280以下	PFD2803	1~10

- 室外機に接続する分流コントローラの台数制限は下記のとおりです。

表5

室外機	最少接続台数
~280	2台
~560	4台
~850	6台

適用機種 **RLXR4シリーズ**

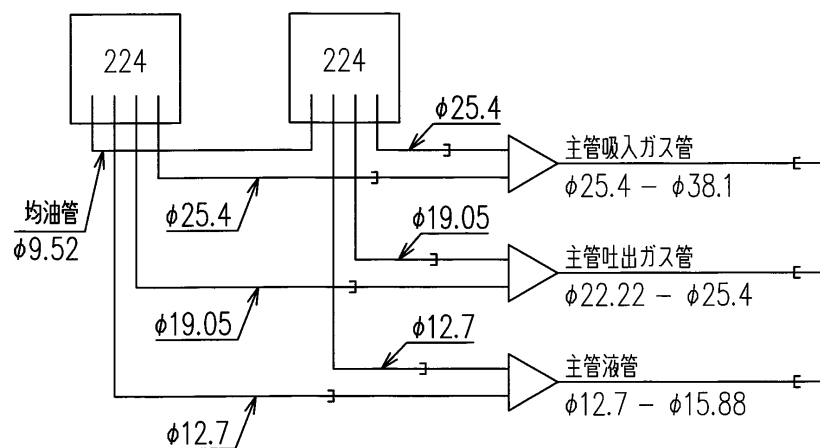
形式 **FDC**

発行者 **大林** 名称 **配管選定図1**

150119 PCB003Z979 訂符 業別 1/3

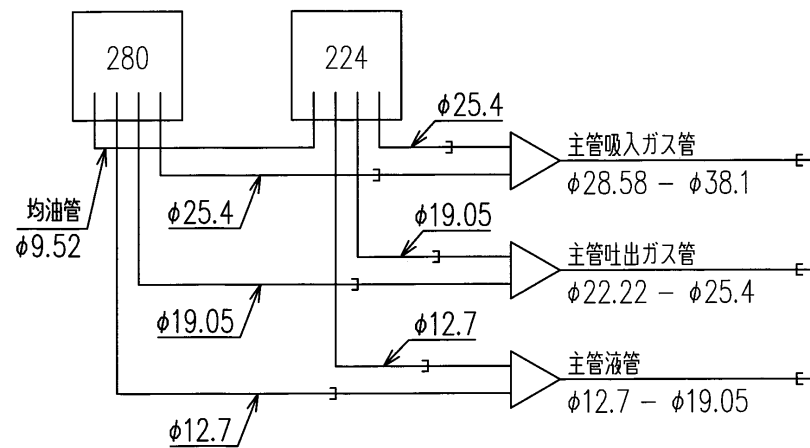
FDCRP4504HLXRB : 16馬力

組合せ : FDCRP2244HLXRB + FDCRP2244HLXRB
 [分配管セット: DOS-2A-2-R]



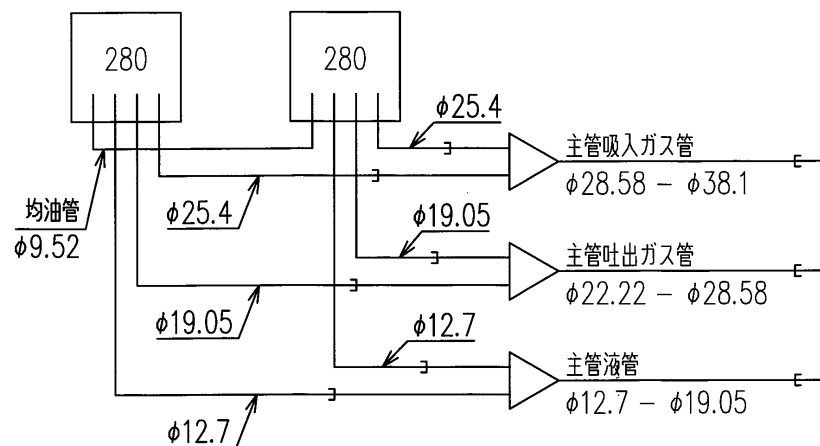
FDCRP5004HLXRB : 18馬力

組合せ : FDCRP2244HLXRB + FDCRP2804HLXRB
 [分配管セット: DOS-2A-2-R]



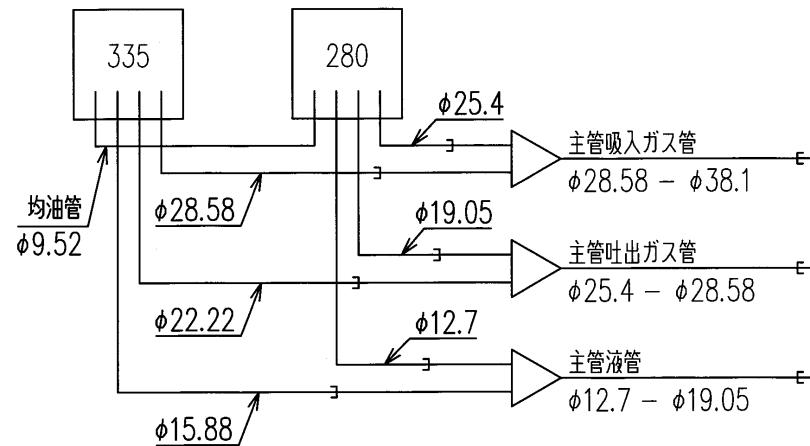
FDCRP5604HLXRB : 20馬力

組合せ : FDCRP2804HLXRB + FDCRP2804HLXRB
 [分配管セット: DOS-2A-2-R]



FDCRP6154HLXRB : 22馬力

組合せ : FDCRP2804HLXRB + FDCRP3354HLXRB
 [分配管セット: DOS-2A-2-R]

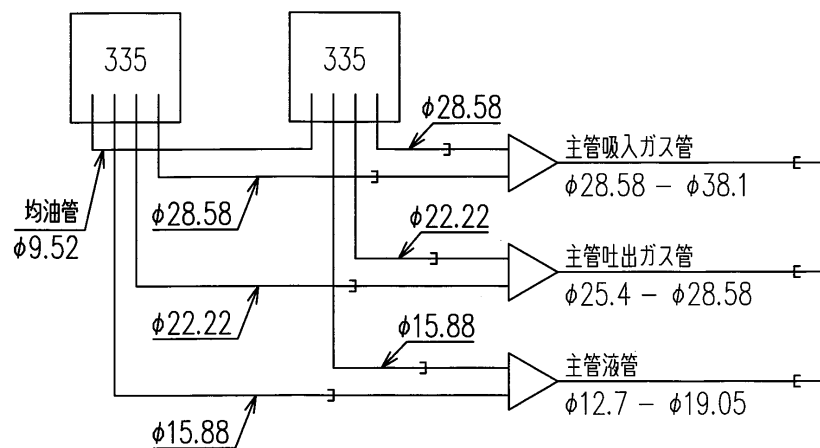


適用機種	RLXR4シリーズ		
形式	FDC	☉	
発行者	名称 配管選定図2-1		
大林	図番	150119	PCB003Z979
	訂符		業別 2/3

FDCRP6704HLXRB : 24馬力

組合せ : FDCRP3354HLXRB + FDCRP3354HLXRB

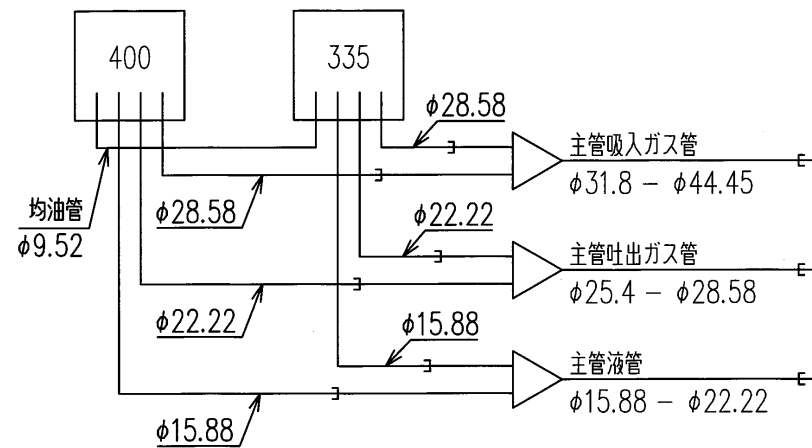
[分配管セット : DOS-2A-2-R]



FDCRP7304HLXRB : 26馬力

組合せ : FDCRP3354HLXRB + FDCRP4004HLXRB

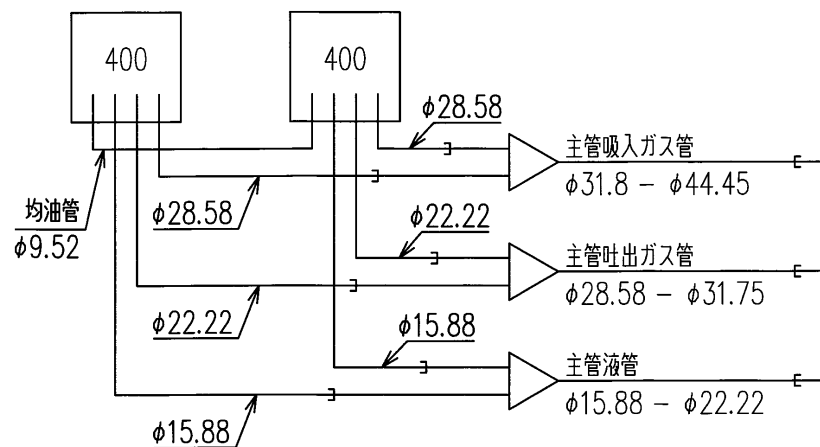
[分配管セット : DOS-2A-2-R]



FDCRP7754HLXRB : 28馬力

組合せ : FDCRP4004HLXRB + FDCRP4004HLXRB

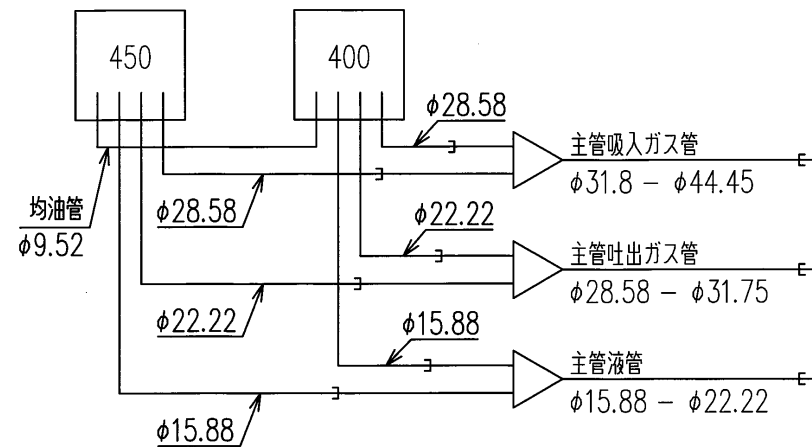
[分配管セット : DOS-2A-2-R]



FDCRP8504HLXRB : 30馬力

組合せ : FDCRP4004HLXRB + FDCRP4504HLXRB

[分配管セット : DOS-2A-2-R]



適用機種	RLXR4シリーズ		
形式	FDC	☉	
発行者	名称	配管選定図2-2	
大林	図番	150.119	PCB003Z979
	訂入符		業別
			3/3