

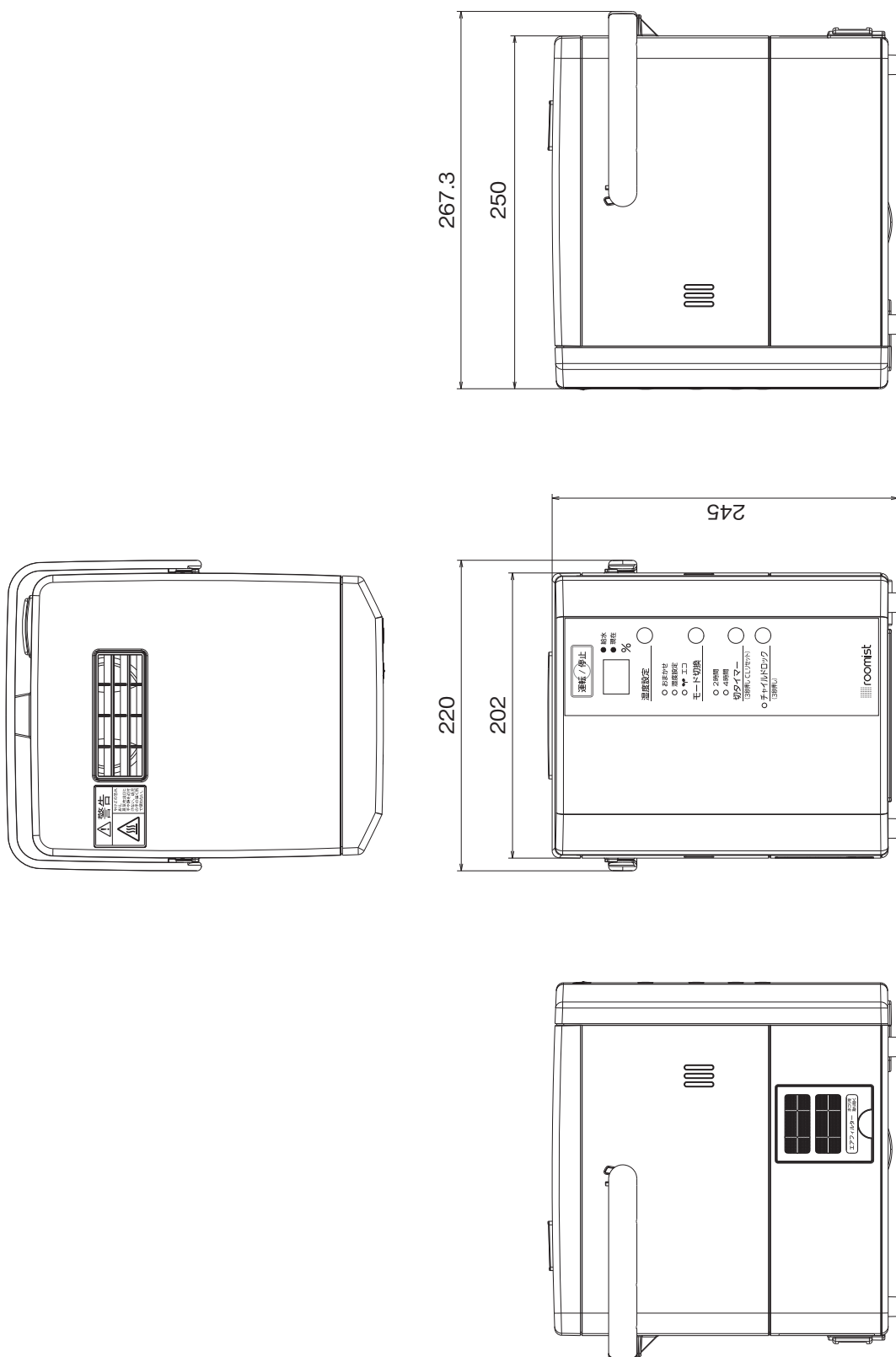
# 加湿器 仕様書

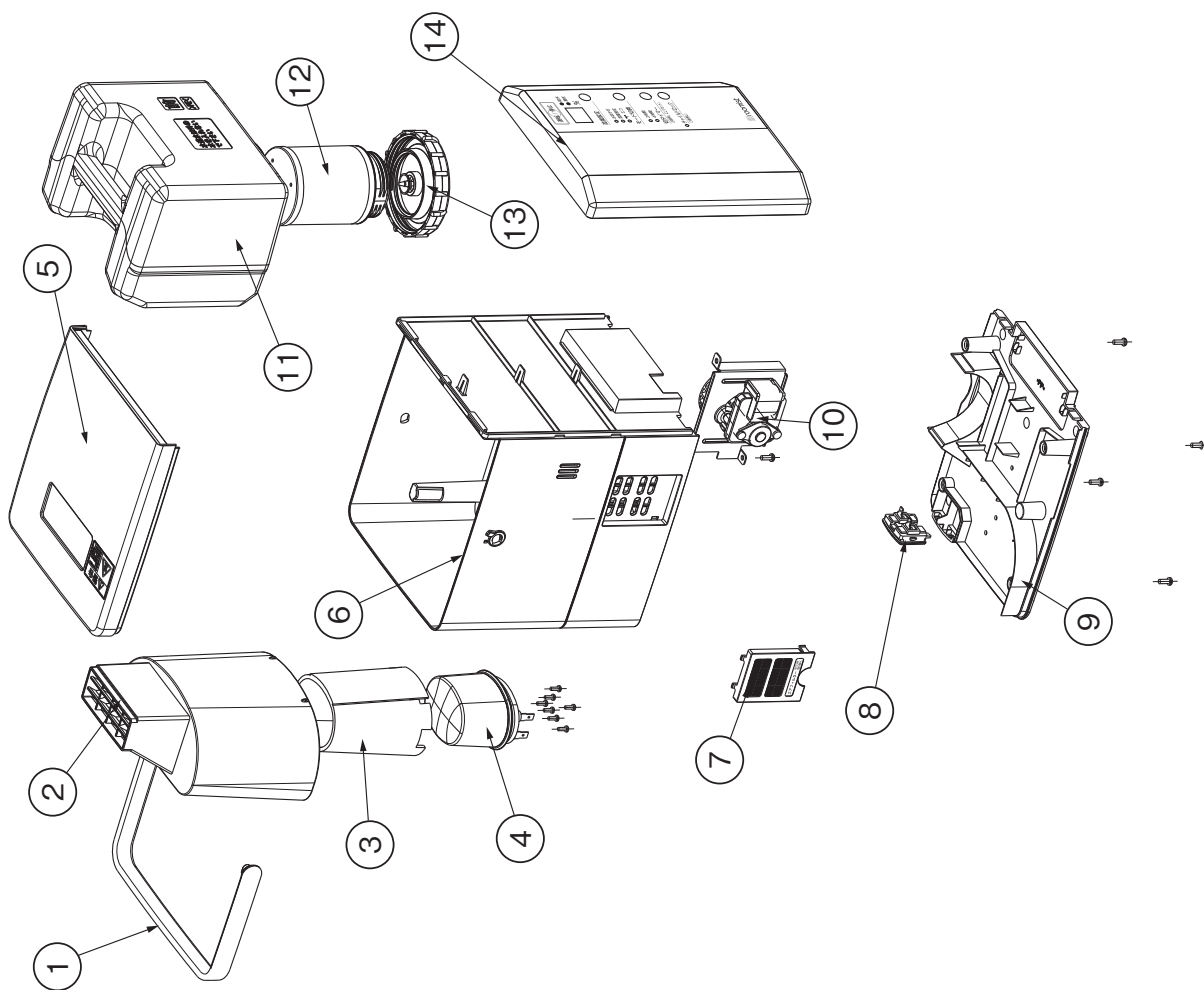
---

## SHE35ND

# 【 要 目 表 】

形 式		SHE35ND	
加 湿 方 式		スチームファン蒸発式	
加 湿 能 力		350mL/h	
加湿の目安 日本電機工業会規格 JEM1426による	木 造 和 室	6畳（10m <sup>2</sup> ）	
	プレハブ洋室	10畳（16m <sup>2</sup> ）	
電 源		単相100V 50/60Hz	
消 費 電 力		最小125W～最大250W	
タ ン ク 容 量		約2.8L	
連 続 加 湿 時 間		約8時間以上	
運転音（周囲1mでの平均値）		27dB	
外形寸法（高さ×幅×奥行き）		245×220×267mm，ハンドル含む	
質 量（タンク空時）		約3.0kg	
電 源 コ ー ド		125V 7A マグネットプラグ式 2m	
本 体 色		ブラック（－K），レッド（－R）	
梱 包 寸 法（参考）		（290×310×245mm 3.3kg）	
主 な 機 能	湿 度 設 定	40・45・50・55・60・65%，連続	
	現 在 湿 度 表 示	LEDデジタル表示：30～80%（5%単位）	
	能 力 制 御	能力可変：0, 50～100%	
	セ ン サ ー	温度センサー，湿度センサー，加熱筒センサー	
	イ オ ン 発 生	無し	
	給 水	湯水時：自動停止・LEDとブザーにて給水をお知らせ	
	乾 燥	停止時：湿度34%以下でdr表示とブザーにて乾燥をお知らせ	
	切 タ イ マ ー	2時間，4時間	
	ア ー ロ ー マ	無し	
	フ ィ ル タ ー	BIOフィルター付き	
	イ オ ン フ ィ ル タ ー	イオン交換樹脂により水道水に含まれるミネラル分等を一定期間抑制	
	チャイルドロック	チャイルドロックボタンにより設定/解除	
	お 知 ら せ 消 音	モード切換ボタンにより設定/解除	
	お 掃 除 時 期 お 知 ら せ	CL表示にてお知らせ	
交 換 部 品（消耗品）	約600時間使用で蒸発布（SHES351）を交換		
	約1,400時間使用でイオンフィルター（SHEF35M）を交換		
J A N コ ー ド		4961317374795（K）	4961317374818（R）
外 観			





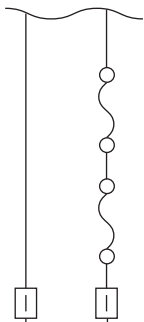
内部詳細図

記号	名	称
14	前面パネル	
13	タンクキャップ	
12	イオンフィルター	
11	水タンク	
10	送風装置	
9	底板	
8	マグネットプラグ受け	
7	エアフィルター	
6	ハウジング	
5	上部カバー	
4	加熱筒	
3	蒸発布	
2	ダクト	
1	ハンドル	

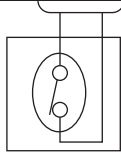
AC100V  
50/60Hz



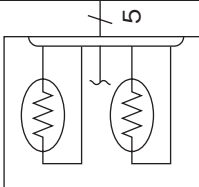
温度ヒューズ  
192°C



水位センサー基板

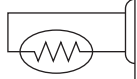


湿度センサー基板



10

ヒータセンサー



デジタル表示  
(7セグ)



SW1 運転/停止

○ LD2  
○ LD1

SW3 湿度設定

○ おまかせ  
○ 湿度設定  
○ エコ

SW2 モード切換

○ 2時間  
○ 4時間

SW4 切タイマー

○

SW5 チャイルドロック

電源基板

操作基板