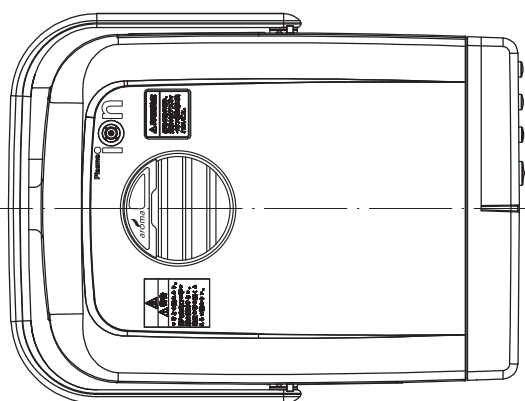


加湿器 仕様書

SHE60PDA

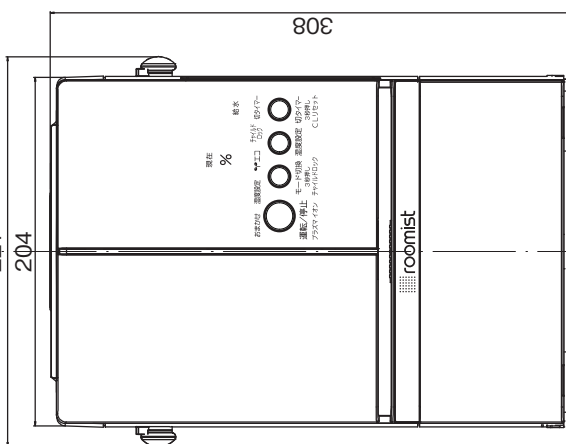
【 要 目 表 】

形 式	SHE60PDA	
加 湿 方 式	スチームファン蒸発式	
加 湿 能 力	600mL/h	
加 湿 の 目 安	木 造 和 室	10畳 (17㎡)
日本電機工業会規格 J E M 1 4 2 6 による	プレハブ洋室	17畳 (27㎡)
電 源	単相100V 50/60Hz	
消 費 電 力	最小220W ~ 最大440W	
タ ン ク 容 量	約4L	
連 続 加 湿 時 間	約7時間以上	
運転音(周囲1mでの平均値)	27dB	
外形寸法(高さ×幅×奥行き)	308X221X297mm, ハンドル含む	
質 量 (タ ン ク 空 時)	4. 0kg	
電 源 コ ー ド	125V 7A マグネットプラグ式 2m	
本 体 色	純白(－W), 漆黒(－K)	
梱 包 寸 法 (参 考)	(355×352×281mm 4. 7kg)	
主 な 機 能	湿 度 設 定	40・45・50・55・60・65%, 連続
	現 在 湿 度 表 示	LEDデジタル透過表示:30~80%(1%単位)
	能 力 制 御	能力可変:0 , 50~100%
	セ ン サ ー	温度センサー, 湿度センサー, 加熱筒センサー
	イ オ ン 発 生	プラズマイオン
	給 水	喝水時:自動停止・LEDとブザーにて給水をお知らせ
	乾 燥	停止時:湿度35%以下でdr表示とブザーにて乾燥をお知らせ
	切 タ イ マ ー	2時間, 4時間
	ア ロ マ	蒸気吹出口にアロマトレイ付き
	フ ィ ル タ ー	BIOフィルター付き
	イ オ ン フ ィ ル タ ー	イオン交換樹脂により水道水に含まれるミネラル分等を一定期間抑制
	チ ャ イ ル ド ロ ッ ク	運転切換ボタンにより設定/解除
	お 知 ら せ 消 音	無し
	お 掃 除 時 期 お 知 ら せ	CL表示にてお知らせ
	交 換 部 品 (消 耗 品)	約600時間使用で蒸発布(SHES501)を交換
		約1, 400時間使用でイオンフィルター(SHEF35M)を交換
J A N コ ー ド	4961317383865(W)	4961317383872(K)
外 観	 	



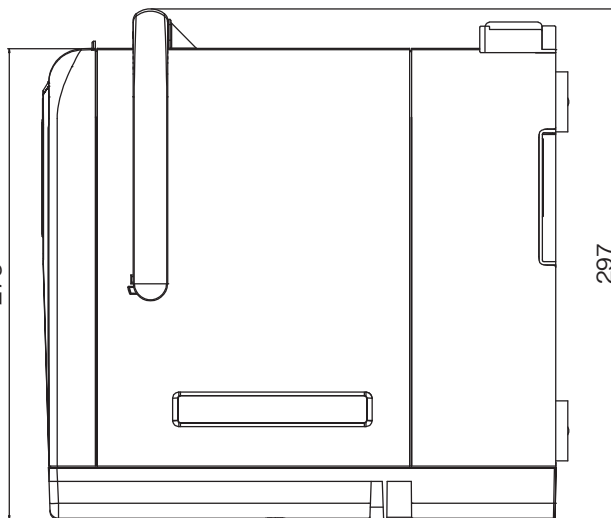
221

204



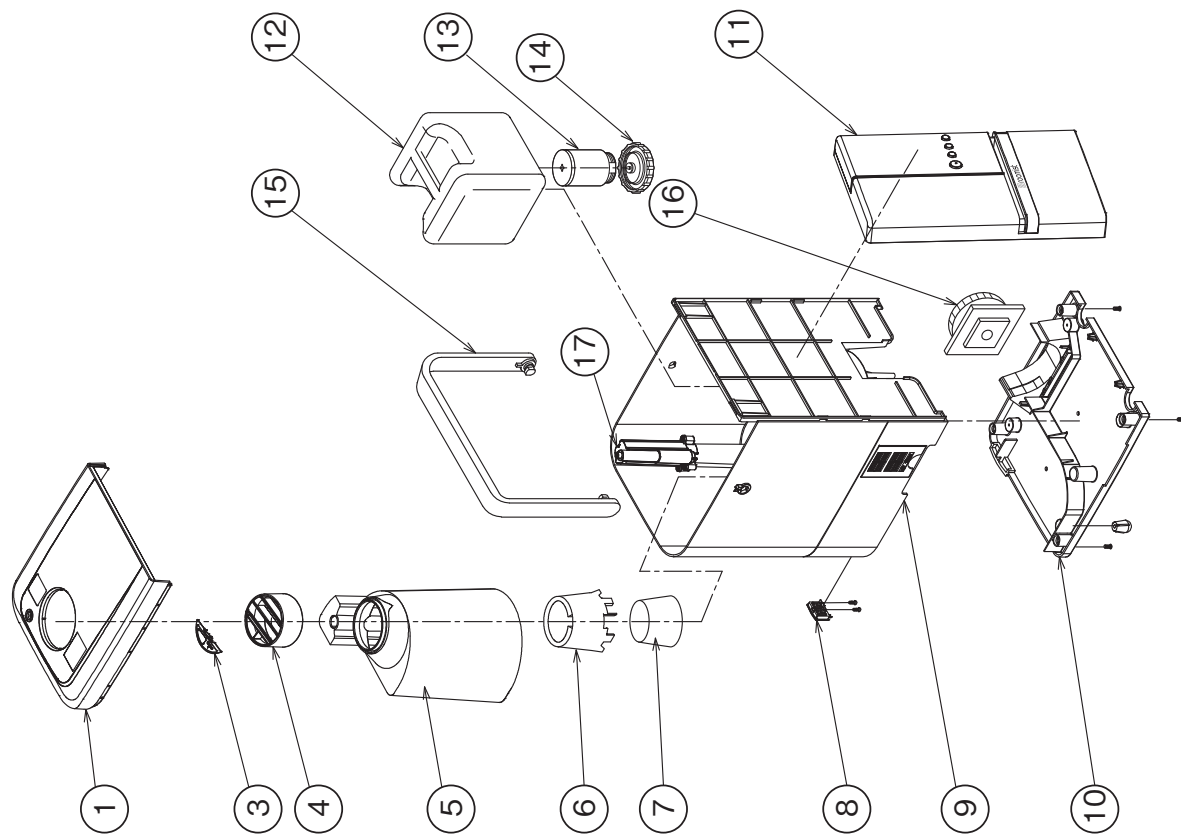
308

275



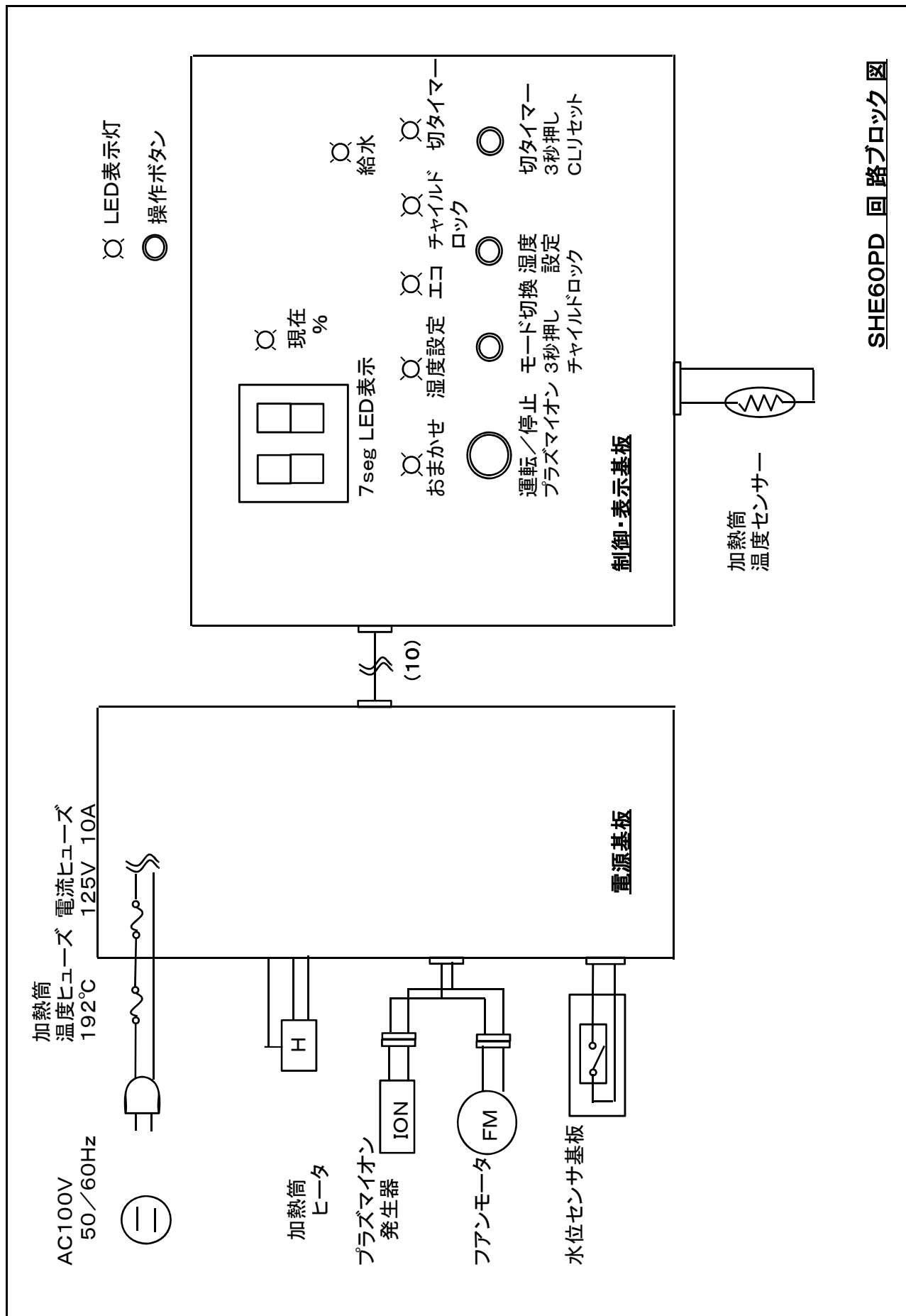
297

外形図



内部詳細図

記号	名	称
17	プラズマイオンブラケットカバー	
16	送風装置	
15	ハンドル	
14	タンクキャップ	
13	イオンフィルタ-	
12	水タンク	
11	前面パネル	
10	底 板	
9	ハウジング	
8	マグネットブラグ受け	
7	加熱筒	
6	蒸発布	
5	ダクト	
4	吹出ノズル	
3	アロマトレイ	
1	上部カバー	



SHE60PD 回路ブロック図