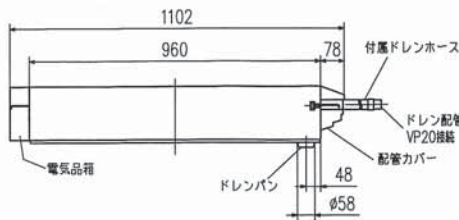
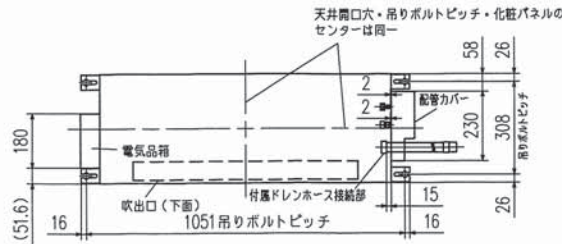
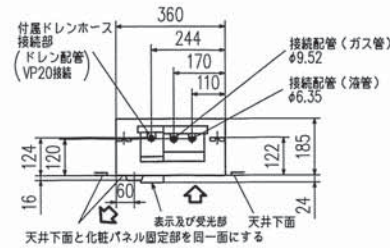
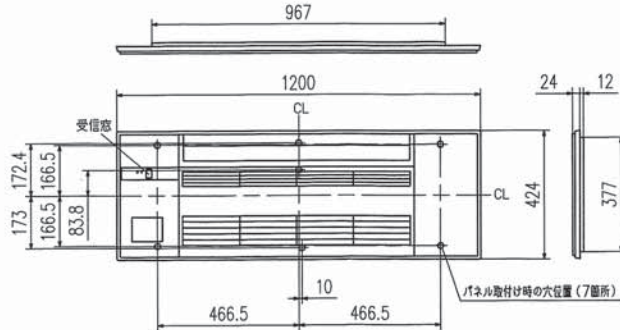


室内ユニット外形図

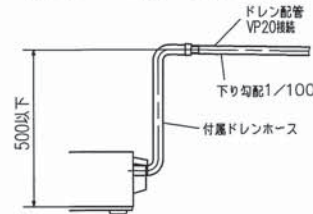
吹出し開口面積
0.04m²



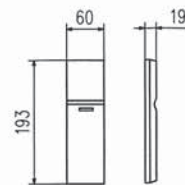
化粧パネル外形図
(TTPN-WX,CX,MX,TX)



室内ユニットよりドレンを立ち上げる場合の接続方法
※付属ドレンホースは切断して使用可能です。



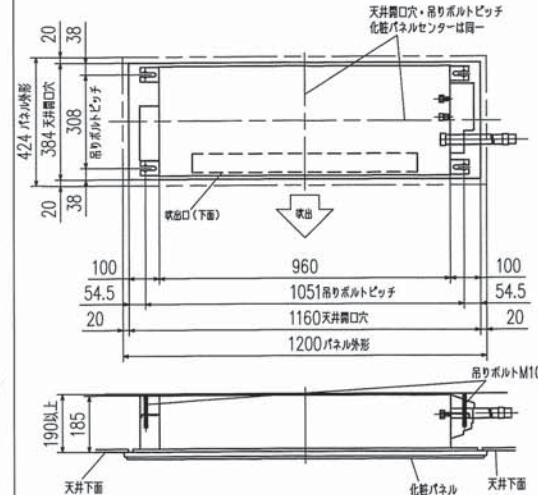
リモコン外形図



本体配管	液管	フレア接続6.35 (1/4")
	ガス管	フレア接続9.52 (3/8")
付属ドレンホース有効長		480
接続ドレン配管		VP20

注1. 延長配管サイズは仕様表を参照下さい。
注2. 付属ドレンホースは切断して使用可能です。

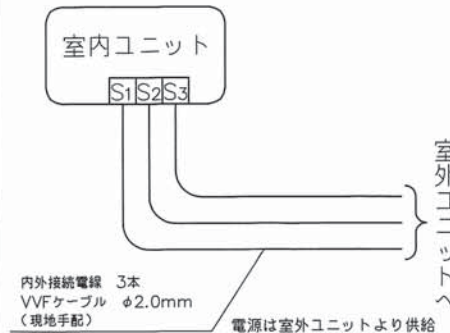
据付所要スペース(室内ユニット)



※接続可能な室外ユニットは下記を参照してください。

形名	仕様書図番
SCM68X2	RRC000Z052
SCM71X2	RRC000Z053
SCM80X2	RRC000Z054

機外配線要領



仕様表 50Hz・60Hz共通

形名		SRT50X2	
冷房能力	冷房能力 kW	5.0	
	定格消費電力 W	60	
	運転電流 A	0.30	
暖房能力	暖房能力 kW	マルチ室外機仕様表による	
	定格消費電力 W	50	
	低温能力 kW	-	
暖房能力	低温消費電力 W	-	
	運転電流 A	0.25	
	力率 %	100	
始動電流 A	0.30		
電源	単相・200V		
外形寸法<H×W×D>	mm 185×1,102×360		
外装色	-		
補助電熱装置	W -		
送風機(形式×個数)	- ラインフローファンX1		
機外静圧 Pa(mmAq)	-		
風量 m ³ /h	(冷房) 780 (暖房) 755		
運転音(強・中・弱・静) dB	(冷房) 60・55・52・49 (暖房) 59・54・51・47		
送風機用電動機出力	W 30		
送風機用保護装置	- 電流検知, 回転速度検知		
製品質量 kg	15+3.4 (パネル)		
延長配管	液管外径 mm	φ6.35 (1/4")	
	ガス管外径 mm	φ9.52 (3/8")	
	ドレン接続口サイズ mm	VP20接続	
1. 運転特性は JIS C 9612: 2013 の条件で運転した場合の数値です。 空冷冷却能力(室内側: 27.0℃ [DB], 19.0℃ [WB]), 外気温度: 35.0℃ [DB], 24.0℃ [WB]) 定地機用能力(室内側) < 室内側: 20.0℃ [DB], 外気温度: 7.0℃ [DB], 6.0℃ [WB] > < 低温 > (室内側: 20.0℃ [DB], 外気温度: 2.0℃ [DB], 1.0℃ [WB]) 延長配管5m (相当長), 高低差0m 2. 運転音測定条件: 無音室, Aスケール, JIS C 9612: 2013 によります。 3. 上記の能力値は1台運転した場合の数値です。 4. インバーターマルチ室外ユニット接続時は 室内ユニットの組合せにより、システムの能力が変化しますので 詳細の能力値は、「商品総合技術資料」を参照してください。 5. 本仕様書は予告なく変更することがあります。 6. 指定なき数字の単位は、mmとします。 7. 化粧パネルのカラーを右表に示します。			
	カラー	W カラー	
	ホワイト	C ベージュ	
	目黒	T 紺目	

形式	SRT50X2		
発行者	名称	仕様書	
佐藤	図番	190118 RRB000Z191	
	訂符	業別	1/1