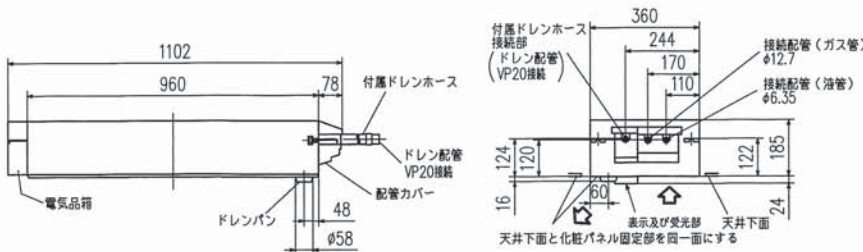
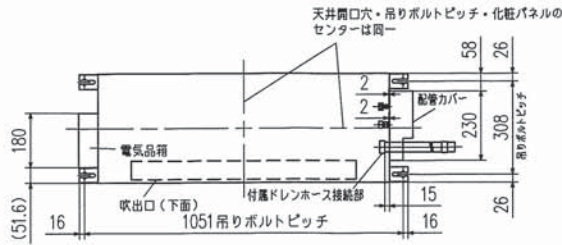
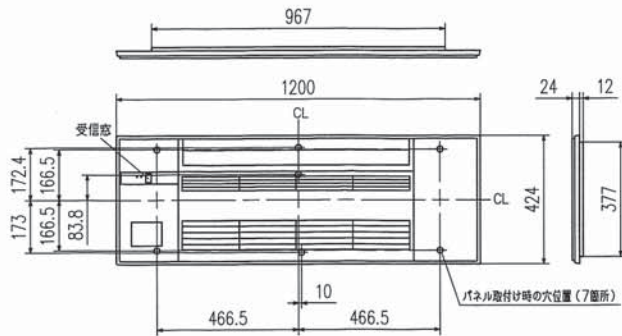


室内ユニット外形図

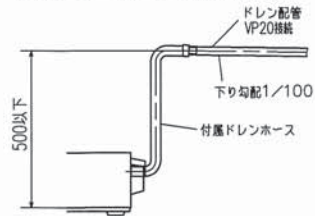
吹出し開口面積
0.04m²



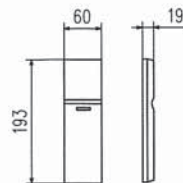
化粧パネル外形図
(TTPN-VX,CX,MX,TX)



室内ユニットよりドレンを立ち上げる場合の接続方法
※付属ドレンホースは切断して使用可能です。



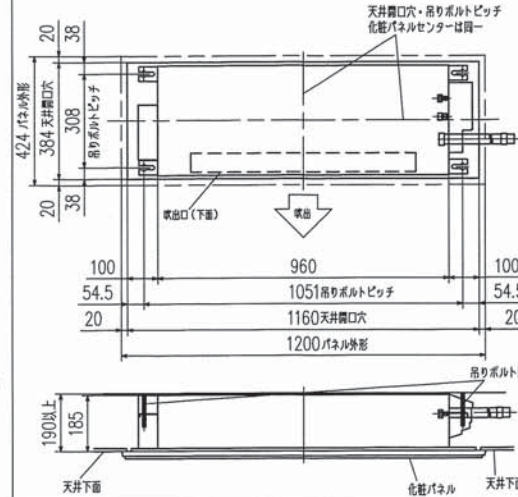
リモコン外形図



本体配管	液管	フレア接続6.35 (1/4")
	ガス管	フレア接続12.7 (1/2")
付属ドレンホース有効長	480	
接続ドレン配管	VP20	

注1.延長配管サイズは仕様表を参照下さい。
2.付属ドレンホースは切断して使用可能です。

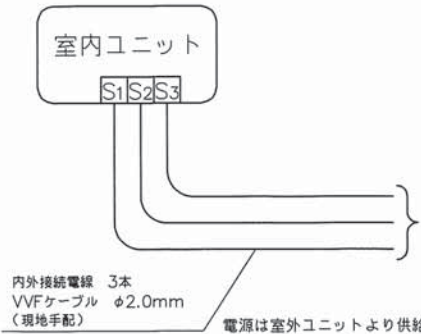
据付所要スペース(室内ユニット)



※接続可能な室外ユニットは下記を参照してください。

形名	仕様書図番
SCM68X2	RRC000Z052
SCM71X2	RRC000Z053
SCM80X2	RRC000Z054

機外配線要領



仕様表 50Hz・60Hz共通

形名		SRT56X2	
冷房能力	冷房能力 kW	5.6	
	定格消費電力 W	70	
	運転電流 A	0.35	
	力率 %	100	
暖房能力	暖房能力 kW	マルチ室外機仕様表による	
	定格消費電力 W	60	
	低温能力 kW	-	
	低温消費電力 W	-	
暖房運転能力	運転電流 A	0.30	
	力率 %	100	
始動電流 A	0.35		
電源	単相・200V		
外形寸法<H×W×D>	mm	185×1,102×360	
外装色	-		
補助電熱装置	W	-	
送風機(形式×個数)	ラインフローファンX1		
機外静圧	Pa(mmAq)	-	
風量	m ³ /h	(冷房) 860 (暖房) 860	
運転音(強・中・弱・静)	dB	(冷房) 64・57・53・49 (暖房) 63・56・52・47	
送風機用電動機出力	W	30	
送風機用保護装置	- 電流検知, 回転速度検知		
製品質量	kg	15+3.4 (パネル)	
延長配管	液管外径 mm	φ6.35 (1/4")	
	ガス管外径 mm	φ12.7 (1/2")	
	ドレン接続口サイズ mm	VP20接続	

- 運転特性は JIS C 9612: 2013 の条件で運転した場合の数値です。
空冷冷能力(室内: 27.0℃ [DB], 19.0℃ [WB], 外気温度: 35.0℃ [DB], 24.0℃ [WB])
空冷暖能力(室内: 20.0℃ [DB], 外気温度: 7.0℃ [DB], 6.0℃ [WB])
<低温> (室内: 20.0℃ [DB], 外気温度: 2.0℃ [DB], 1.0℃ [WB])
- 延長配管5m (相当長), 高低差0m
- 運転音測定条件: 無響室, Aスケール, JIS C 9612: 2013 によります。
- 上記の能力値は1台運転した場合の数値です。
- インバーターマルチ室外ユニット接続時は
室内ユニットの組合せにより、システムの能力が変化しますので
詳細の能力値は、「商品総合技術資料」を参照してください。
- 本仕様書は予告なく変更することがあります。
- 指定なき数字の単位は、mmとします。
- 化粧パネルのカラーを右表に示します。

カラー	W
ホワイト	C
ベージュ	M
黒目	T

形式	SRT56X2	
発行者	名称	仕様書
佐藤	図番	190118 RR000Z192
	訂符	1/1
	票別	1/1