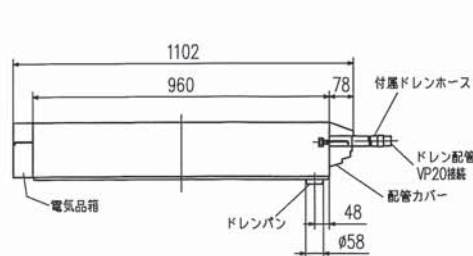
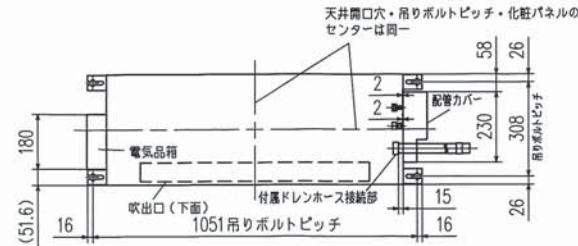
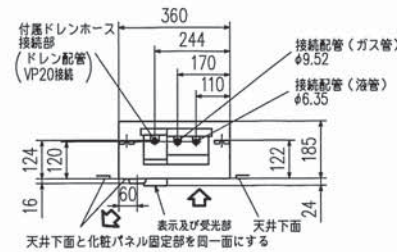
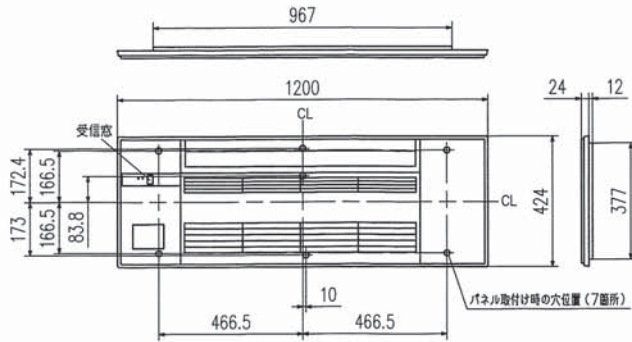


室内ユニット外形図

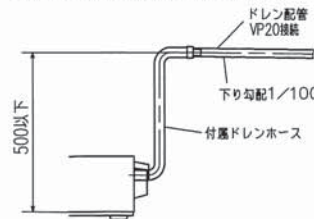
吹き出し開口面積
0.04m²



化粧パネル外形図
(TTPN-WX,CX,MX,TX)



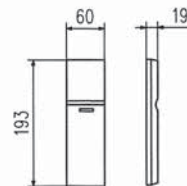
室内ユニットよりドレンを立ち上げる場合の接続方法
※付属ドレンホースは切断して使用可能です。



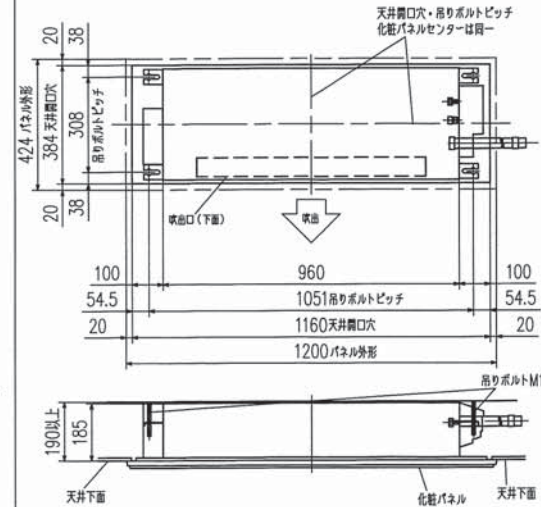
本体配管	液管	フレア接続6.35 (1/4")
	ガス管	フレア接続9.52 (3/8")
付属ドレンホース有効長		480
接続ドレン配管		VP20

注1.延長配管サイズは仕様表を参照下さい。
2.付属ドレンホースは切断して使用可能です。

リモコン外形図



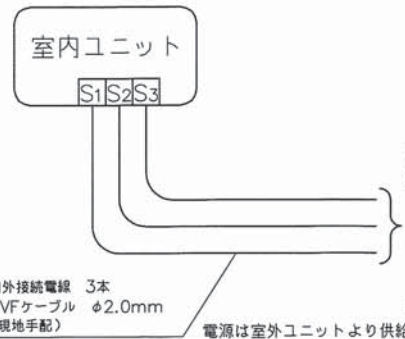
据付所要スペース(室内ユニット)



※接続可能な室外ユニットは下記を参照してください。

形名	仕様書図番
SCM56X2	RRC000Z050
SCM60X2	RRC000Z051
SCM68X2	RRC000Z052
SCM71X2	RRC000Z053
SCM80X2	RRC000Z054

機外配線要領



仕様表 50Hz・60Hz共通

形名		SRT36X2	
冷房	能力 kW	3.6	
	定格消費電力 W	40	
	運転電流 A	0.20	
	力率 %	100	
暖房	能力 kW	マルチ室外機仕様表による	
	定格消費電力 W	40	
	低温能力 kW	-	
	低温消費電力 W	-	
力	運転電流 A	0.20	
	力率 %	100	
始動電流 A	0.20		
電源	単相・200V		
外形寸法 <H×W×D>	mm	185×1,102×360	
外装色	-	-	
補助電熱装置	W	-	
送風機 (形式×個数)	-	ラインフローファン×1	
機外静圧 Pa(mmAq)	-	-	
風量	m ³ /h	(冷房) 625 (暖房) 660	
		(冷房) 55・51・49・46 (暖房) 55・50・47・44	
運転音 (強・中・弱・静)	dB		
送風機用電動機出力	W	30	
送風機用保護装置	-	電流検知, 回転速度検知	
製品質量	kg	15+3.4 (パネル)	
延長配管	液管外径 mm	φ6.35 (1/4")	
	ガス管外径 mm	φ9.52 (3/8")	
	ドレン接続口サイズ	VP20接続	

- 運転特性は JIS C 9612:2013 の条件で運転した場合の数値です。
定格冷房能力 (室内側: 27.0℃ [DB], 19.0℃ [WB], 外気温度: 35.0℃ [DB], 24.0℃ [WB])
定格暖房能力 <標準> (室内側: 20.0℃ [DB], 外気温度: 7.0℃ [DB], 6.0℃ [WB])
<低温> (室内側: 20.0℃ [DB], 外気温度: 2.0℃ [DB], 1.0℃ [WB])
延長配管 5m (相当長さ), 最低差 0m
- 運転音測定条件: 無響室, Aスケール, JIS C 9612:2013 に依ります。
- 上記の能力値は1台運転した場合の数値です。
- インバーターマルチ室外ユニット接続時は、室内ユニットの組合せにより、システムの能力が変化しますので詳細の能力値は、「商品総合技術資料」を参照してください。
- 本仕様書は予告なく変更することがあります。
- 指定なき数字の単位は、mmとします。
- 化粧パネルのカラーを右表に示します。

カラー	W
ホワイト	C
ベージュ	N
黒目	T

形式	SRT36X2		
発行者	名称	仕様書	
佐藤	図番	190118 RRBO00Z189	
		訂符	業別
		1	1