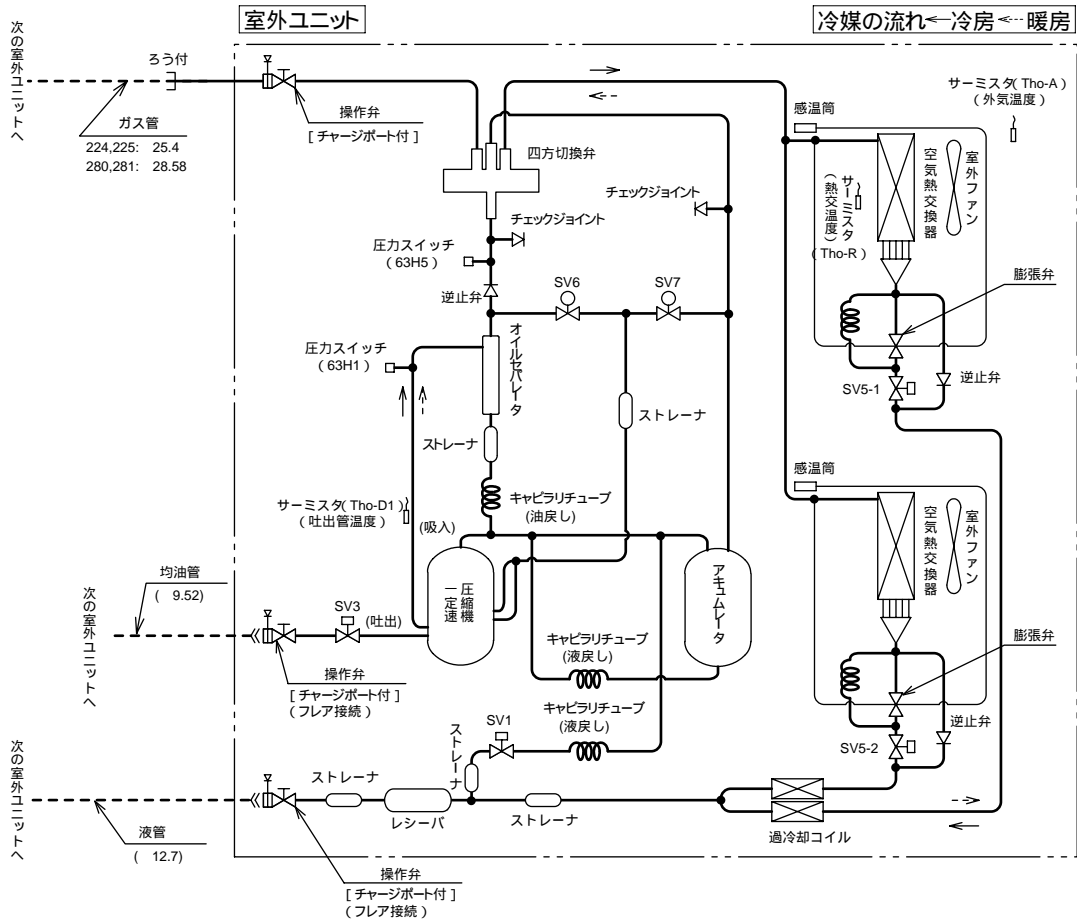


(b) 子ユニット

FDCJ224 , 280 , 225 , 281HKX2A-KT

FDCP224 , 280 , 225 , 281HKX2A-KT



注(1) 圧力開閉器設定値

名称 \ 冷媒	R22	R407C
高圧圧力開閉器( 63H <sub>1</sub> ) 〔 保護用 〕	2.94開/2.35閉( MPa )	3.24開/2.65閉( MPa )
高圧圧力開閉器( 63H <sub>5</sub> ) 〔 制御用 ( FMOを制御 ) 〕	2.50開/2.65閉( MPa )	2.65開/2.94閉( MPa )

(2) サーミスタの機能

室外熱交サーミスタ ( Tho-R ) : 除霜制御用

吐出管サーミスタ ( Tho-D<sub>1,2</sub> ) : 吐出温度制御用

外温サーミスタ ( Tho-A ) : 低外気冷房用 , 除霜制御用