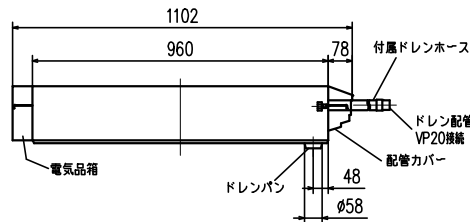
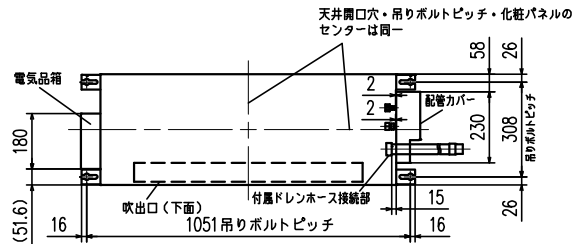
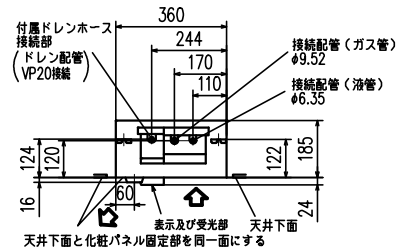
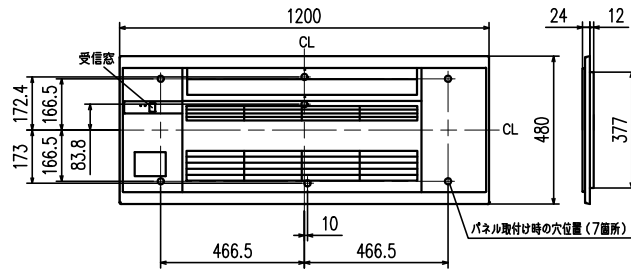
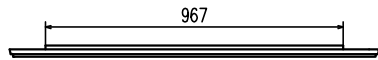


室内ユニット外形図

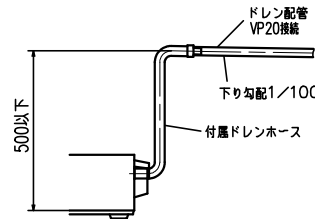
吹き出し開口面積
0.04m²



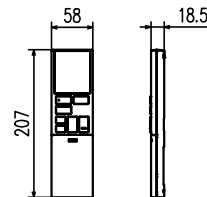
化粧パネル外形図
(ITPN-23W-R,23C-R,23M-R,23T-R)



室内ユニットよりドレンを立ち上げる場合の接続方法
※付属ドレンホースは切断して使用可能です。



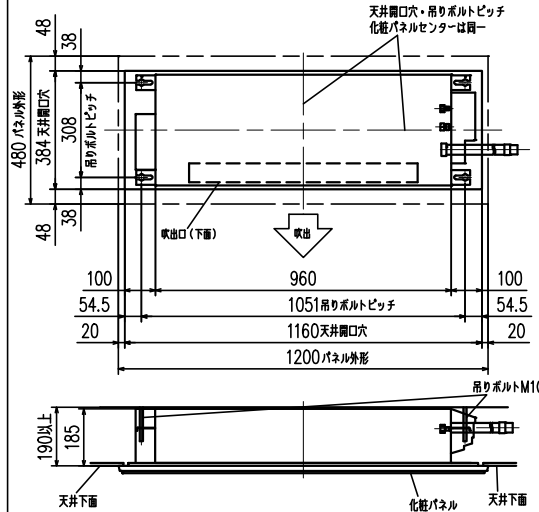
リモコン外形図



本体配管	液管	フレア接続6.35 (1/4")
	ガス管	フレア接続9.52 (3/8")
付属ドレンホース有効長	480	
接続ドレン配管	VP20	

注1.延長配管サイズは仕様表を参照下さい。
注2.付属ドレンホースは切断して使用可能です。

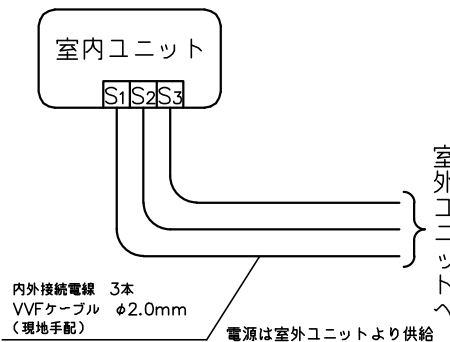
据付所要スペース(室内ユニット)



*接続可能な室外ユニットは下記を参照してください。

形名	仕様書図番
SCM5623H2	RRC000Z061
SCM6023H2	RRC000Z062
SCM6823H2	RRC000Z063
SCM7123H2	RRC000Z064
SCM8023H2	RRC000Z065

機外配線要領



仕様表 50Hz・60Hz共通

形名		SRT3623H2	
性能	冷房能力	kW	3.6
	定格消費電力	W	40
	運転電流	A	0.20
	能力率	%	100
	暖房能力	kW	マルチ室外機仕様表による
	定格消費電力	W	40
性能	低温能力	kW	-
	低温消費電力	W	-
	運転電流	A	0.20
	能力率	%	100
	始動電流	A	0.20
	電源	単相・200V	
外形寸法<H×W×D>	mm	185×1,102×360	
外装色	-	-	
補助電熱装置	W	-	
送風機(形式×個数)	-	ラインフローファン×1	
機外静圧	Pa(mmAq)	-	
風量	m ³ /h	(冷房) 625 (暖房) 660	
運転音(強・中・弱・静)	dB	(冷房) 55・51・49・46 (暖房) 55・50・47・44	
送風機用電動機出力	W	30	
送風機用保護装置	-	電流検知,回転速度検知	
製品質量	kg	15+3.9(パネル)	
延長配管	液管外径	mm	φ6.35 (1/4")
	ガス管外径	mm	φ9.52 (3/8")
	ドレン接続口サイズ	mm	VP20接続
<p>1.運転特性は JIS C 9612:2013 の条件で運転した場合の数値です。 室内冷房能力(室内側:27.0℃ [DB], 19.0℃ [WB]), 室外冷房能力:35.0℃ [DB], 24.0℃ [WB]) 室内暖房能力(室内側:20.0℃ [DB], 15.0℃ [WB]), 室外暖房能力:7.0℃ [DB], 6.0℃ [WB]) <低温>(室内側:20.0℃ [DB], 15.0℃ [WB]), 室外冷房能力:2.0℃ [DB], 1.0℃ [WB]) 延長配管5m(相当長),高低差0m</p> <p>2.運転音測定条件:無響室, Aスケール, JIS C 9612:2013 によります。</p> <p>3.上記の能力値は1台運転した場合の数値です。</p> <p>4.インバーターマルチ室外ユニット接続時は 室内ユニットの組合せにより、システムの能力が変化しますので 詳細の能力値は、「商品総合技術資料」を参照してください。</p> <p>5.本仕様書は予告なく変更することがあります。</p> <p>6.指定なき数字の単位は、mmとします。</p> <p>7.化粧パネルのカラーを右表に示します。</p>			
形式		SRT3623H2(リニューアルパネル)	
発行者	名称	仕様書	
岡村	図番	RRB000Z274	
230303	訂符	1	葉別

カラー	W
ホワイト	C
ベージュ	M
黒目	T
紺目	