

記号説明

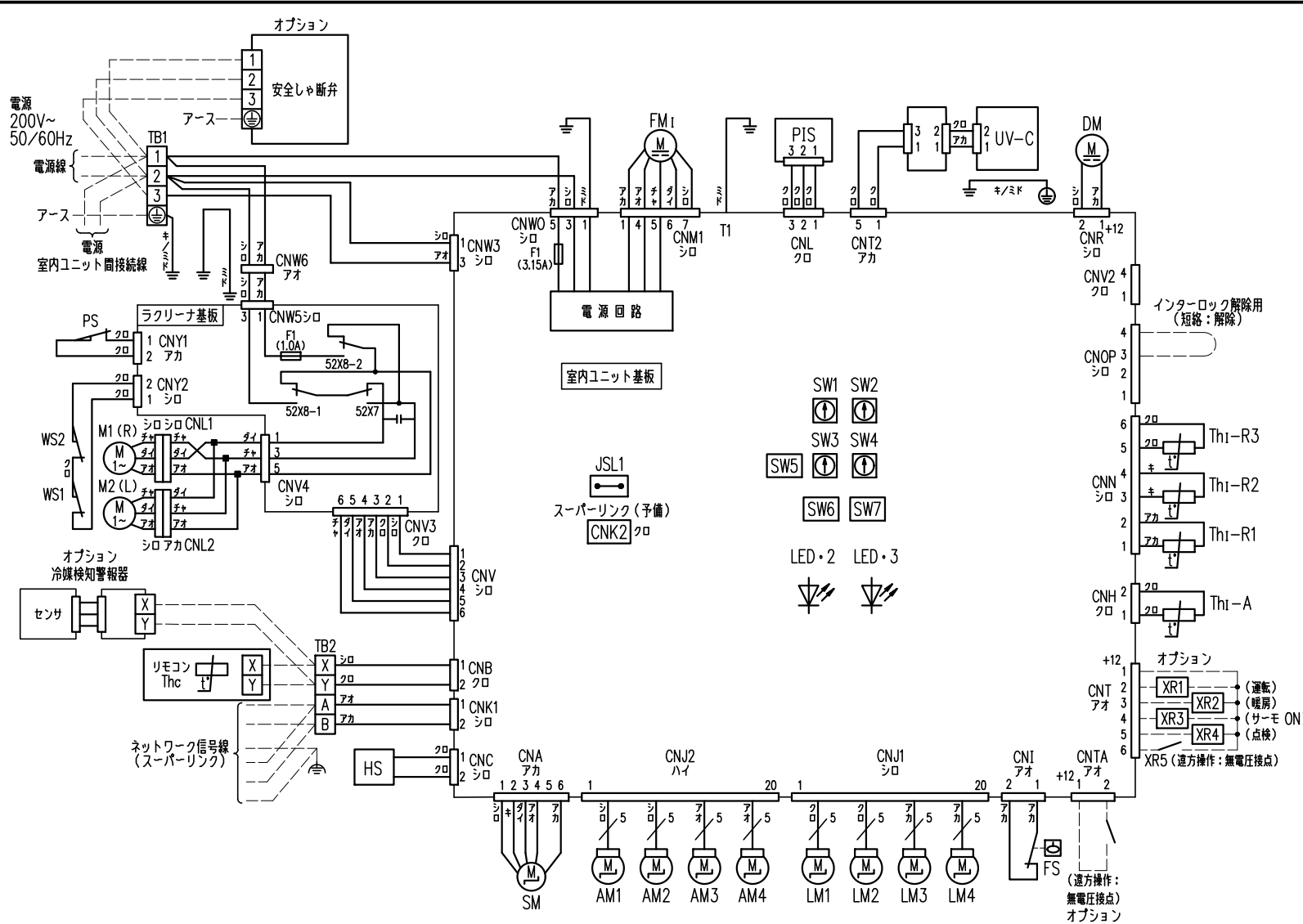
記号	名称
AM1~4	エアフレックスモータ
BS1,2	ブラシ位置検知スイッチ
BSM	シャフト駆動モータ
CNA~Z	コネクタ
F1	ヒューズ(ラクリーナ基板)
LED・GREEN	表示灯(緑)右表参照
LED・YELLOW	表示灯(黄)右表参照
LM1~4	ルーパーモータ
M1,2	ラクリーナモータ
PS	パネルスイッチ
SW	バックアップスイッチ
TB1	端子台(電源)(口印)
WS1,2	ラクリーナワイヤゆるみ検知スイッチ
■印	閉端接続子
52X7	正逆転用リレー
52X8-1,2	M1,M2用リレー

パネル表示部	内容
緑の点灯	お掃除運転中
黄の点灯	ダスト回収表示
緑の1回点滅	ブラシ移動不良
緑の2回点滅	ブラシ移動不良
緑の3回点滅	位置検知スイッチ異常
緑の4回点滅	位置検知スイッチ異常
緑の5回点滅	吸込グリル収納不良
緑の6回点滅	位置検知スイッチ同時ON異常

記事 1. 本図はパネル部分について示しています。

エアコン本体側部分については、PJF000Z850を参照ください。

適用機種	FDTP281LXZ, 361LXZ, 451LXZ, 561LXZ FDTP711LXZ, 801LXZ, 901LXZ, 1121LXZ FDTP1401LXZ, 1601LXZ		
形式	FDT	パネル	T-PSCLS-6AW
発行者	松本	名称	室内機配線図(WIRING)
図番	240826	訂符	1/1
葉別	PJF000Z851		



記号説明

記号	名称
AM1~4	エアフレックスモータ
CNA~Z	コネクタ
DM	ドレンポンプモータ
F1	ヒューズ(室内ユニット基板)
F1	ヒューズ(ラクリーナ基板)
FM1	ファンモータ
FS	フロートスイッチ
HS	湿度センサ
JSL1	スーパーリンク(予備) 切換
LED・2	表示灯(緑-マイコン正常表示)
LED・3	表示灯(赤-点検表示)
LM1~4	ルーバモータ
M1,2	ラクリーナモータ
PIS	人感センサ
PS	パネルスイッチ
SM	ステッピングモータ(電子膨張弁用)
SW1	室内アドレスNo.10の位
SW2	室内アドレスNo.1の位
SW3	室外アドレスNo.10の位
SW4	室外アドレスNo.1の位
SW5-1	スーパーリンク自動判定/旧固定
SW5-2	室内アドレスNo.100の位
SW6	機種容量切替
SW7-1	運転チェック・ドレン試運転
TB1	端子台(電源)(口印)
TB2	端子台(通信)(口印)
Thc	リモコン付属サーミスタ
Th1-A	吸込空気温度センサ
Th1-R1,2,3	熱交温度センサ
UV-C	UV-C LED
WS1,2	ラクリーナワイヤゆるみ検知スイッチ
■印	閉端接続子
52X7	正逆転用リレー
52X8-1,2	M1,M2用リレー

- 記事 1. --- は現地配線を示します。  
 2. TB1は強電用端子台(電源線)、TB2は弱電用端子台(リモコン線、ネットワーク信号線)です。  
 3. リモコン配線は0.3mm<sup>2</sup> X2心を使用してください。  
 延長距離が100mを超える場合の仕様についてはリモコン<納入仕様書>をご覧ください。  
 4. ネットワーク(スーパーリンク)信号線は、  
 ・シールド線、太さ0.75mm<sup>2</sup>を使用する場合は1500mまで  
 ・シールド線、太さ1.25mm<sup>2</sup>を使用する場合は1000mまで  
 5. リモコン配線、ネットワーク信号線は電源線や他の動力線と並行配列しないでください。

適用機種		FDTP281LXZ, 361LXZ, 451LXZ, 561LXZ FDTP711LXZ, 801LXZ, 901LXZ, 1121LXZ FDTP1401LXZ, 1601LXZ	
形式	FDT	パネル	T-PSCL-6AW, 6AB
発行者	松本	名称	室内機配線図(WIRING)
図番	240826	訂符	PJF000Z850
葉別	1	葉別	1