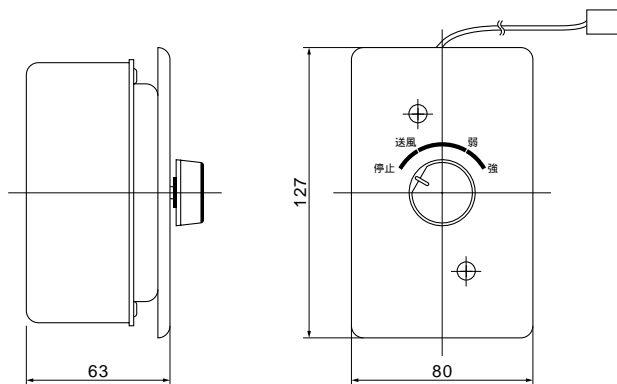
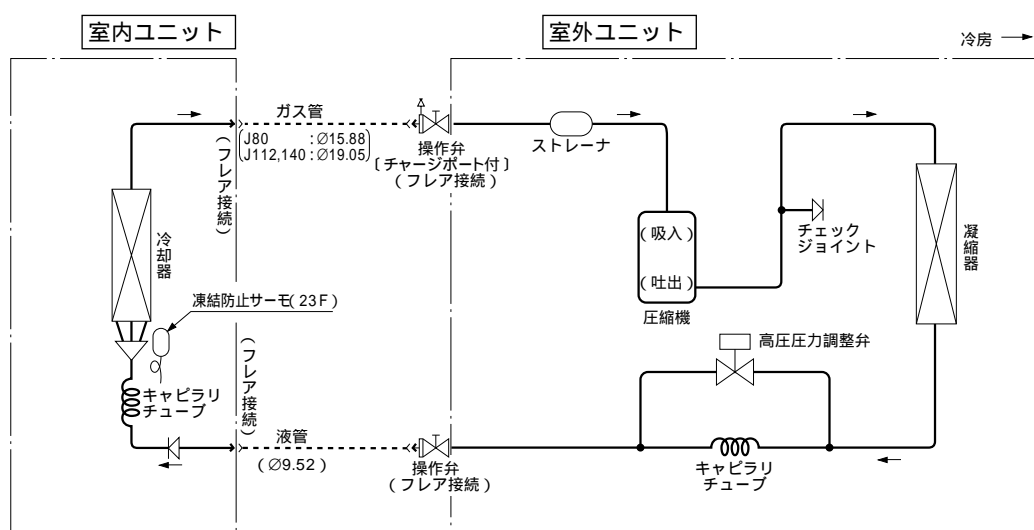


(3) リモコンスイッチ



5.2.4 冷媒配管系統図

SPUJ80, 112, 140



設定値一覧表

名称	形式	設定値
		SPUJ80, 112, 140
凍結防止サーモ(23F)		0開/16閉 ()...冷房時フロスト防止
高圧圧力調整弁		J80 : 2.5MPa開 (25kgf/cm ² G開), J112, 140 : 2.7MPa開 (27kgf/cm ² G開)

5.2.5 運 転 音

(実際据付後測定した場合、周囲の状況により本データと異なることがあります。)

(1) 室内ユニット

(測定条件 : JIS-B8616・冷房 測定場所 : 無響室
マイク位置 : ユニット中央下方1.5m, 吹出ダクト1m取付時)

