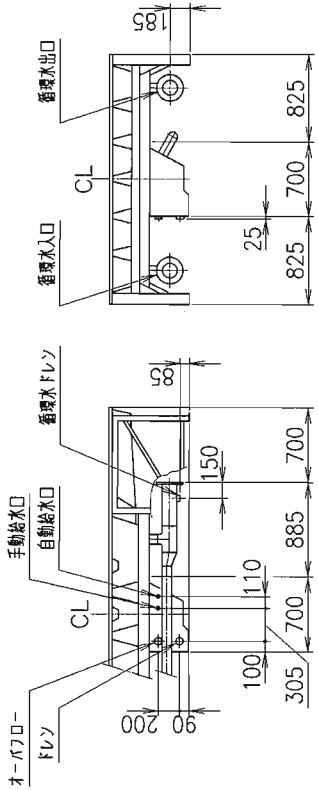
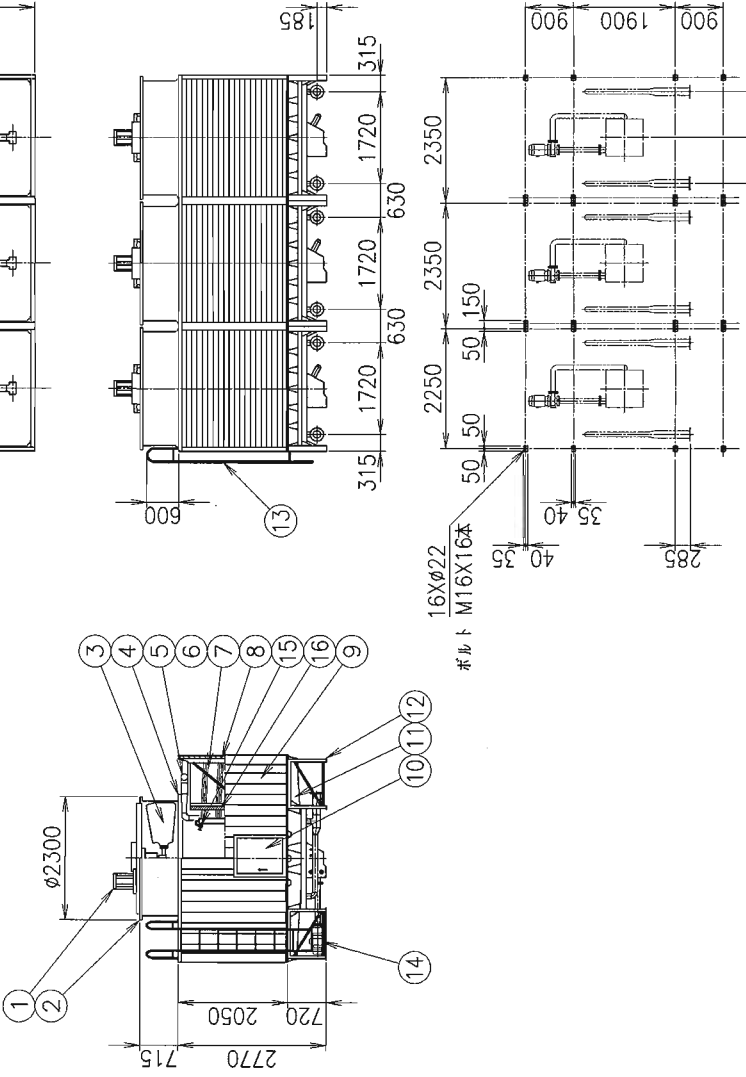
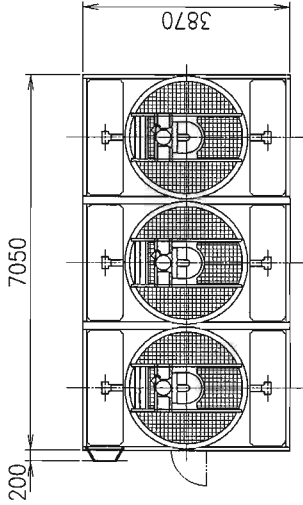


冷却塔仕様一覧表

項目	冷却能力 kW	入口温度℃	出口温度℃	湿度℃	湿度℃	水量 L/min	損失水量 m	モータ	電流値 (A)	電流値 (A)	電流値 (A)	電流値 (A)	電流値 (A)	電流値 (A)	配管サイズ(A)			運転質量 (kg)
															口径×台数	口径×台数	口径×台数	
721753W																		



配管廻り詳細図
(S=1:50)



脚プレートボルト穴位置図

品番	品名	材料	個数	仕様
1	モータ		3	冷却塔用
2	ファンケーシング	ガラス繊維強化ポリエステル樹脂	3	
3	ファン	耐食アルミ合金鋳物	3	
4	上部給水槽	ガラス繊維強化ポリエステル樹脂	6	
5	内部配管	硬質強化ビニル樹脂	3組	
6	本体骨組	鉄鋼	3組	溶融亜鉛めっき
7	熱交換器	銅管	3組	
8	ルーバ	硬質強化ビニル樹脂	2面	
9	外板	硬質強化ビニル樹脂	2面	
10	点検口	ガラス繊維強化ポリエステル樹脂	1	830H×650W
11	下部水櫃(テープ付)	ガラス繊維強化ポリエステル樹脂	3	セル間連通型
12	下部フレーム	鉄鋼	3組	溶融亜鉛めっき
13	梯子	鉄鋼・鋼管	1	溶融亜鉛めっき
14	帆布水ポンプ		3	
15	熱交換器抜きバルブ	青銅	12	
16	エリミネータ	硬質強化ビニル樹脂	3組	

冷却塔外観色:マントセルN-7

(注)

- 基礎レベルは水平に施工願います。
- 循環水入口及び出口配管(鉄鋼)はJIS10Kフランジ、その他の配管はソケット(鉄鋼)を使用致します。
配管接続口には無理な荷重をかけない様にして下さい。
- 熱交換器コイル常用耐圧 0.5 (MPa) 以下で使用願います。
- 基礎ボルトは付属しておりません。

耐震仕様 水平 9.8 (m/s²) 垂直 4.9 (m/s²)

低騒音型
内部配管型
ユニット搬入型

御注文先	御使用先		
図名	冷却塔図	型式	MTC-U450KSW
承認		作図年月日	2007年11月9日
設計		尺取	1:100
校閲		校印	
図番	C-3071039		
三菱重工業株式会社			
REV.	0		

製作者/内容/理由	年・月・日	製図	設計	監製	承認
-----------	-------	----	----	----	----