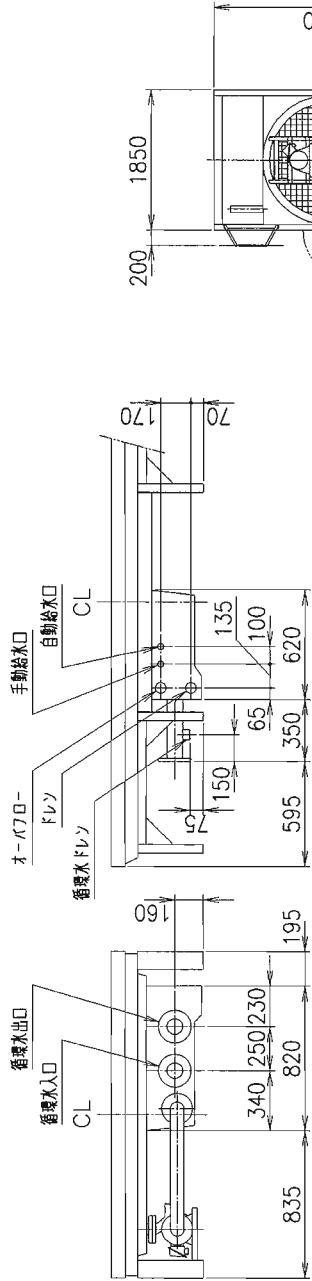
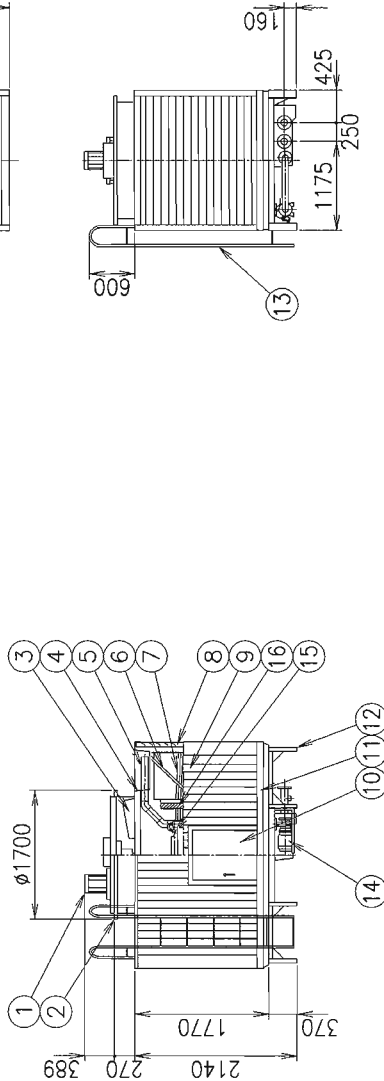


冷却塔仕様一覧表

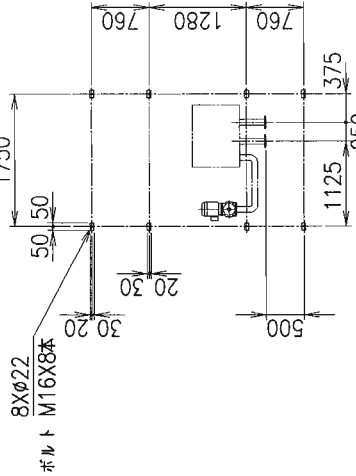
項目 仕様	冷却能力 kW	入口温度 ℃	出口温度 ℃	湿度 %	水量 L/min	損失水量 m	モータ kW	電流値 (A)		電圧 V	電流値 (A)	電流値 (A)	配管サイズ (A)				補給水圧力 MPa	製品質量 kg	運転質量 kg		
								50Hz/200V	60Hz/200V				50Hz/200V	60Hz/200V	管径	長さ				フランジ	フランジ
315371W	3.7x4x1	16.0	15.2	60	1500x1	1.5x2x1	3.7x4x1	15.2	6.2	6.2	6.2	6.2	80x1	40x1	40x1	15x1	15x1	40x2	0.03~0.3	1160	2570



配管廻り詳細図 (S=1:30)



- 低騒音型
- 内部配管型
- ユニット搬入型



脚プレートボルト穴位置図

品番	品名	材質	個数	備考
1	モータ		1	冷却塔用
2	ファンケーシング	ガラス繊維強化ポリエステル樹脂	1	
3	ファン	耐食アルミ合金溶物	1	
4	上部散水槽	ガラス繊維強化ポリエステル樹脂	2	
5	内部配管	硬質塩化ビニル樹脂	1組	
6	本体倉組	鉄鋼	1組	溶融亜鉛めっき
7	熱交換器	鋼管	1組	
8	ルーバ	硬質塩化ビニル樹脂	2面	
9	外板	硬質塩化ビニル樹脂	2面	
10	点検口	ガラス繊維強化ポリエステル樹脂	1	830Hx650W
11	下部水櫃(チーパ付)	ガラス繊維強化ポリエステル樹脂	1	
12	下部フレーム	鉄鋼	1組	溶融亜鉛めっき
13	梯子	鉄鋼・鋼管	1	溶融亜鉛めっき
14	散水エア抜きバルブ	青銅	4	
15	熱交換器	鋼管	1	
16	エリミネータ	硬質塩化ビニル樹脂	1組	

冷却塔外観色:マンセルN-7

(注)

1. 基礎レベルは水平に施工願います。
2. 循環水入口及び出口配管(鉄鋼)はJIS10Kフランジ、その他の配管はソケット(青銅)を使用致します。  
配管接続口には無理な荷重をかけるべきではありません。
3. 熱交換器コイル常用耐圧 0.5 (MPa) 以下で使用願います。
4. 基礎ボルトは付属しておりません。

耐震仕様 水平 9.8 (m/s<sup>2</sup>) 垂直 4.9 (m/s<sup>2</sup>)

御注文先	御使用先
図名	型式
図番	図番
製図	製図
検査	検査
承認	承認
作成年月日	尺貫
2008年04月10日	1:70
図番	図番
C-3071082-01	MTCW-U40KSW
三菱重工業株式会社	三菱重工業株式会社
REV. 1	REV. 1

製番	内容	理由	承認
年・月・日	製図	設計	検査
図	面	末	歴