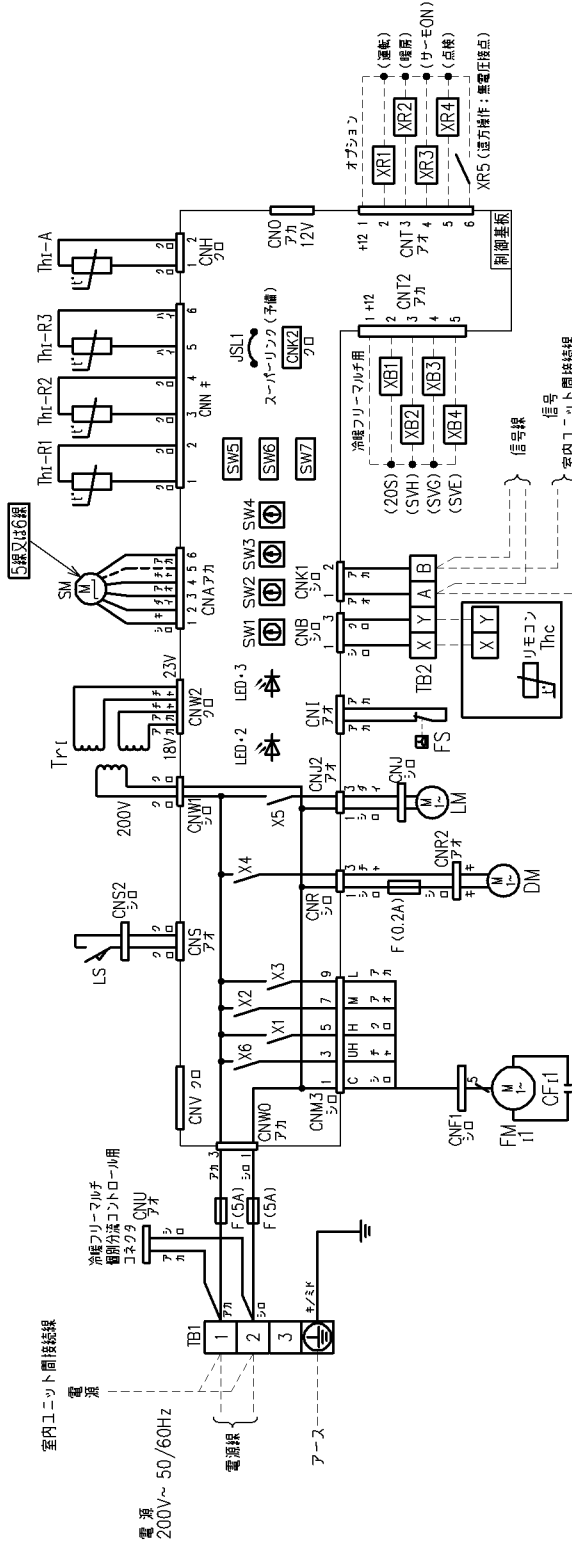


CF11	FMI用コンデンサ
CNA~Z	コネクタ(口印)
DM	ドレンモータ
F	ヒューズ
FMI1	ファンモータ(サーモ付)
FS	フロートスイッチ
JSL1	スーパージョイント(予備) 切換
LED・2	表示灯(緑=マイコン正常表示)
LED・3	表示灯(赤=点検表示)
LM	ルーバモータ
LS	ルーバスイッチ
SM	ステップモータ(電子制御専用)
SW1	室内アドレスNo.10の位
SW2	室内アドレスNo.1の位
SW3	室外アドレスNo.10の位
SW4	室外アドレスNo.1の位
SW5-1	スーパージョイント自動判定/固定
SW5-2	室内アドレスNo.100の位
SW6	機種容量切換
SW7-1	運転フェック/ドレン運転
TB1	端子台(電源)(口印)
TB2	端子台(通信)(口印)
Thc	リモコン付属サーモスタ
Th1-A	吸込空気センサー
Th1-R1,2,3	熱交センサー
Tr1	トランス
X1~3,6	FM用リレー
X4	DM用リレー
X5	LM用リレー



- 記事 1. --- は現地配線を示します。
 2. TB1は強電用端子台(電源線)、TB2は弱電用端子台(リモコン線、信号線、信号線)です。
 3. 室内外接続線(信号線)及び室内ユニット間接続線(信号線)は0.75~2mm² X2心を使用してください。
 4. リモコン配線は0.3mm² X2心を使用してください。
 延長距離が100mを超える場合はリモコンの仕様に基づいてはリモコン<納入仕様書>をご覧ください。
 5. リモコン配線、信号線は電源線や他の動力線と並行配列しないでください。

適用機種
 GTP223M8, 283M8, 363M8, 453M8, 563M8
 GTP223M8D, 283M8D, 363M8D, 453M8D, 563M8D

形式
 GTW パネル TW-PSA-24W
 TW-PSB-24W

発行者
 小林 室
 室内機配線図(WIRING)

091113 PJB0017569 B 1/1