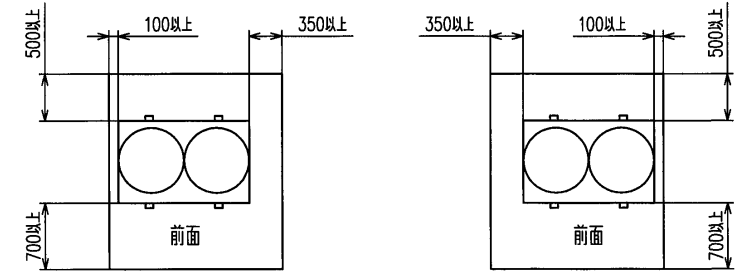
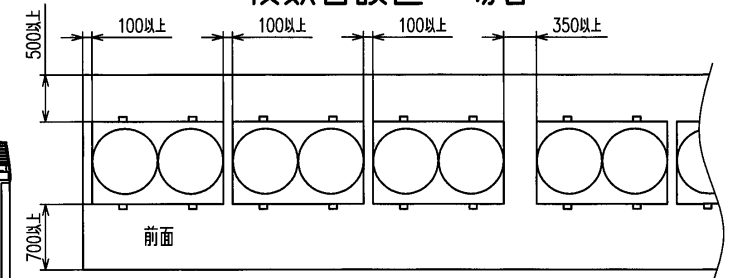


一台設置の場合

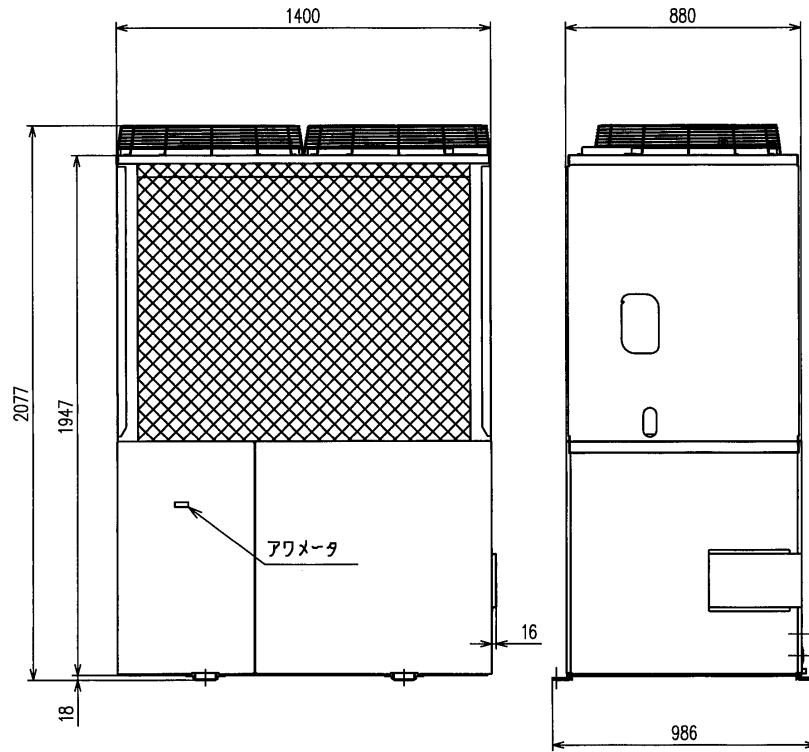


防雪フード取付時は別途お問い合わせください。

複数台設置の場合

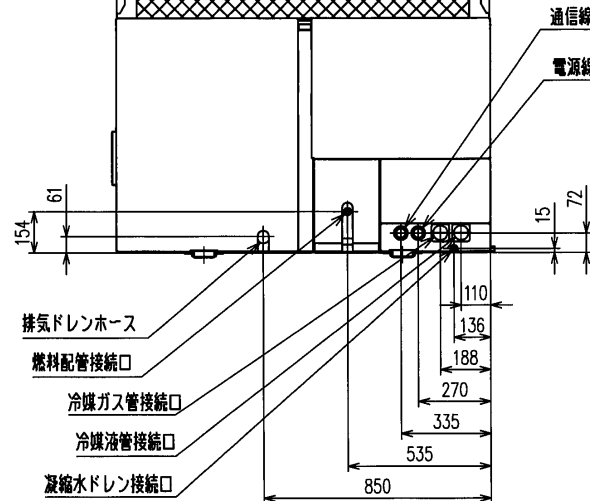


4台以上設置の場合、3台毎にサービス用スペースを設けてください。
また遠隔監視アダプタ取付時（室外ユニット側面に取付キットで取付）は、
遠隔監視アダプタの側面と隣接する室外ユニットの間を500mm以上あけてください。
防雪フード取付時は別途お問い合わせください。



| 冷媒配管 | 内容 |
|------|---------------------------------|
| 液側 | φ9.52X0.8 (ろう付接続) |
| ガス側 | φ22.22X1.0 (ろう付接続) 1/2H材又はH材 |

リニューアル機については別途お問い合わせください。



| | |
|---|---------------------|
| 通用機種 | |
| GCP2803MP1, 2803MT1, 2803MPY1, 2803MTY1 GCSP2803MP1, 2803MT1, 2803MPY1, 2803MTY1 GCCP2803MT1, GCCSP2803MT1 GCRP2803MP1, 2803MT1, 2803MPY1, 2803MTY1 GCSR2803MP1, 2803MT1, 2803MPY1, 2803MTY1 GCCRP2803MT1, GCCSRP2803MT1 | |
| 形式 | GC |
| 発行者 | 名称 室外機外形図 (OUTLINE) |
| 千賀 | 図番 |
| 160215 | PCL000Z991 |
| 訂符 | 業別 |
| 1 | 1 |