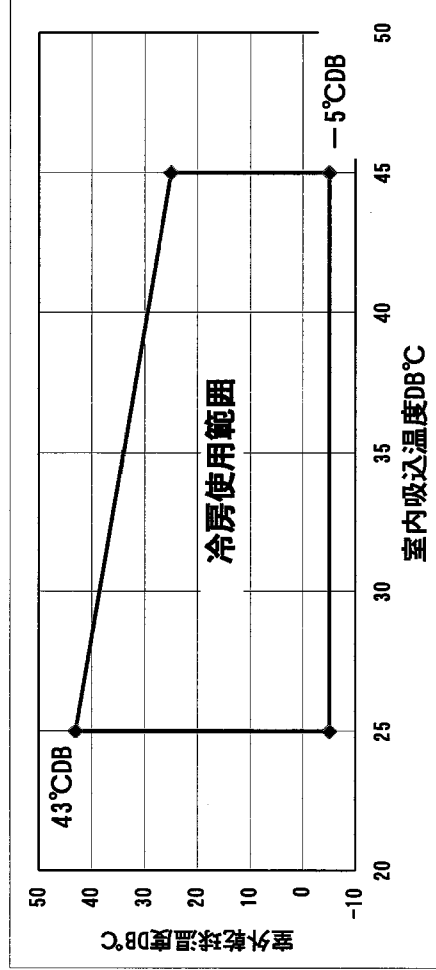


設置場所	外形図に据付スペースに関する制限を記載しております。 室内ユニットの据付は、床面から2.5m以上としてください。
風量・静圧	技術資料に示す、送風機特性範囲内で断熱性の良いダクト・吹出口を接続して使用してください。
圧縮機の 発停頻度	1 サイクル時間 7分以上（停止～停止 / 始動～始動）
停止時間	3分以上
電圧変動	定格電圧 200V ± 10%以内
電源・電圧	始動時の電圧降下 定格電圧 200V の15%
相間アンバランス	3%以内



次のような場所への設置は行わないでください。

- 可燃性ガスの漏れる恐れがある場所。
- 硫黄系ガス・塩素系ガス・酸・アルカリ等、機器に影響する物質の発生・滞留する所。
- 調理場や機械工場など、油の飛沫や油煙・蒸気の立ち込める場所。
- 電磁波・高周波の発生する機器の近く。
- 海岸地帯の潮風が直接当たる場所。
- 煙突の煙がかかるとする場所。
- カーボン繊維や金属分・パウダー等が浮遊する場所。
- 化粧品、特殊なスプレーを頻繁に使用する所。
- 車両・船舶等移動するものへの設置。
- 積雪の多い所
- 標高1000m以上の場所。
- 洗たく室等 水が掛かる場所。
室内機は水の浸入に対する保護はしておりません。
- ツイン仕様の場合、
室内ユニットを間仕切りのある別々の場所に
設置しないでください。

ユニットの風量を妨げる様な場所、室外ユニットに強風・他のユニット吹出風が当たる場所に設置された場合、制御能力の減少、制御により連続運転をしない範囲が発生します。

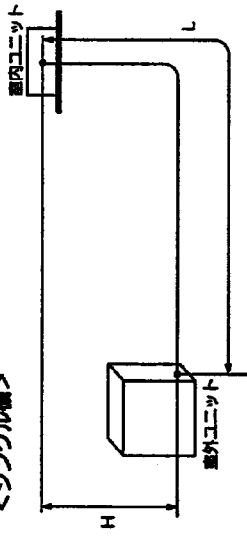
- ワイヤレスオプションを使われる場合
受信部に影響のある光線が飛び交う所。

形式	SPU		
発行者	名称	使用範囲	
笠原	図番	SPECIFICATION	訂 符
'07.09.10.	PJD001Z186		△
			葉 別
			1/2

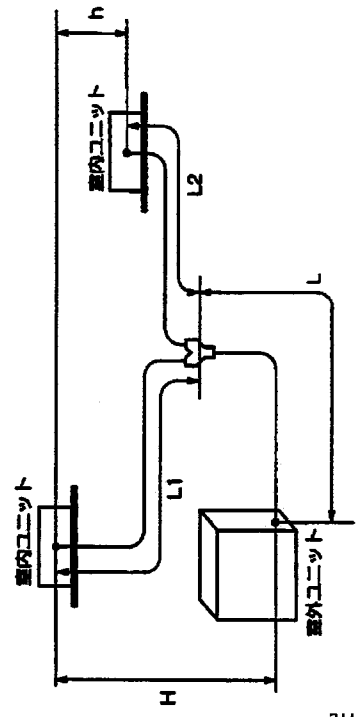
配管制限 シングル機・ツイン機

制限項目	室外ユニット容量	制限長さ	シングル機	ツイン機
片道配管長	XP803・XP1123・XP1403	50m以下	L	
	XP1603	50m以下		
	XP2243	40m以下	L	L+L1+L2
	XP2803	70m以下		
主管長	XP803・XP1123・XP1403	50m以下	L	
	XP1603	50m以下		
	XP2243	40m以下	L	L
	XP2803	70m以下		
第1分岐～室内機間の片道長さ	XP1603・XP2243・XP2803	30m以下		L1, L2
第1分岐～室内機間の片道長さの差		10m以内		L1-L2 L2-L1
室内・室外ユニット間の高さの差	室外ユニットが上の場合	30m以下	H	H
	室外ユニットが下の場合	15m以下		
室内ユニット間の高さの差		0.5m以内		h

<シングル機>



<ツイン機>



配管長が3mより短い場合は工場出荷チャージ量から1kg減らしてください
 配管は、使用する雰囲気に対応した断熱を実施してください。
 相対湿度が70%を越える天井内等では、厚さ20mm以上の断熱が必要になります。
 室内・室外ユニット付属の据付説明書に施工上の確認事項を記載しております
 据付される前に据付説明書をよくお読みいただき、指示通りに施工してください。