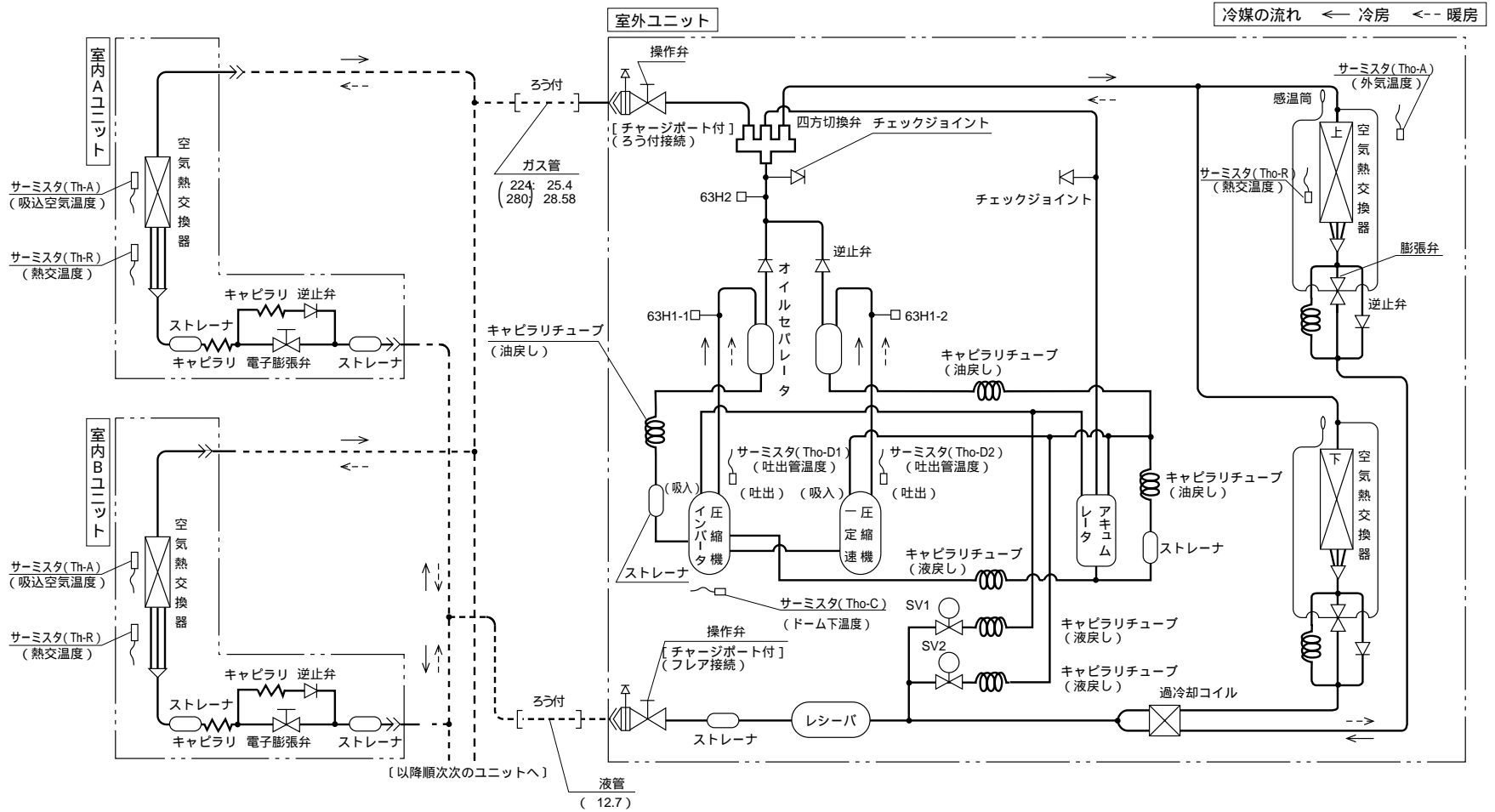


(1) KX2シリーズ

FDCJ224, 280HKX2D

FDCP224, 280HKX2D



圧力開閉器設定値

| 名称 | 冷媒 | R22 | R407C |
|--------------------------------|----|------------------|------------------|
| 高圧圧力開閉器(63H1,1,2) (保護用) | | 2.94開/2.35閉(MPa) | 3.24開/2.65閉(MPa) |
| 高圧圧力開閉器(63H2) (制御用(FMOを制御)) | | 2.06開/2.50閉(MPa) | 2.26開/2.79閉(MPa) |

サーミスタの機能

- 室内熱交サーミスタ (Th-I-R): 暖房時・ファンコントロール, 冷房時・フロスト防止
- 室外熱交サーミスタ (Tho-R): 除霜制御用
- 吐出管サーミスタ (Tho-D1,2): 吐出温度制御用
- 外温サーミスタ (Tho-A): 低外気冷房用, 除霜制御用