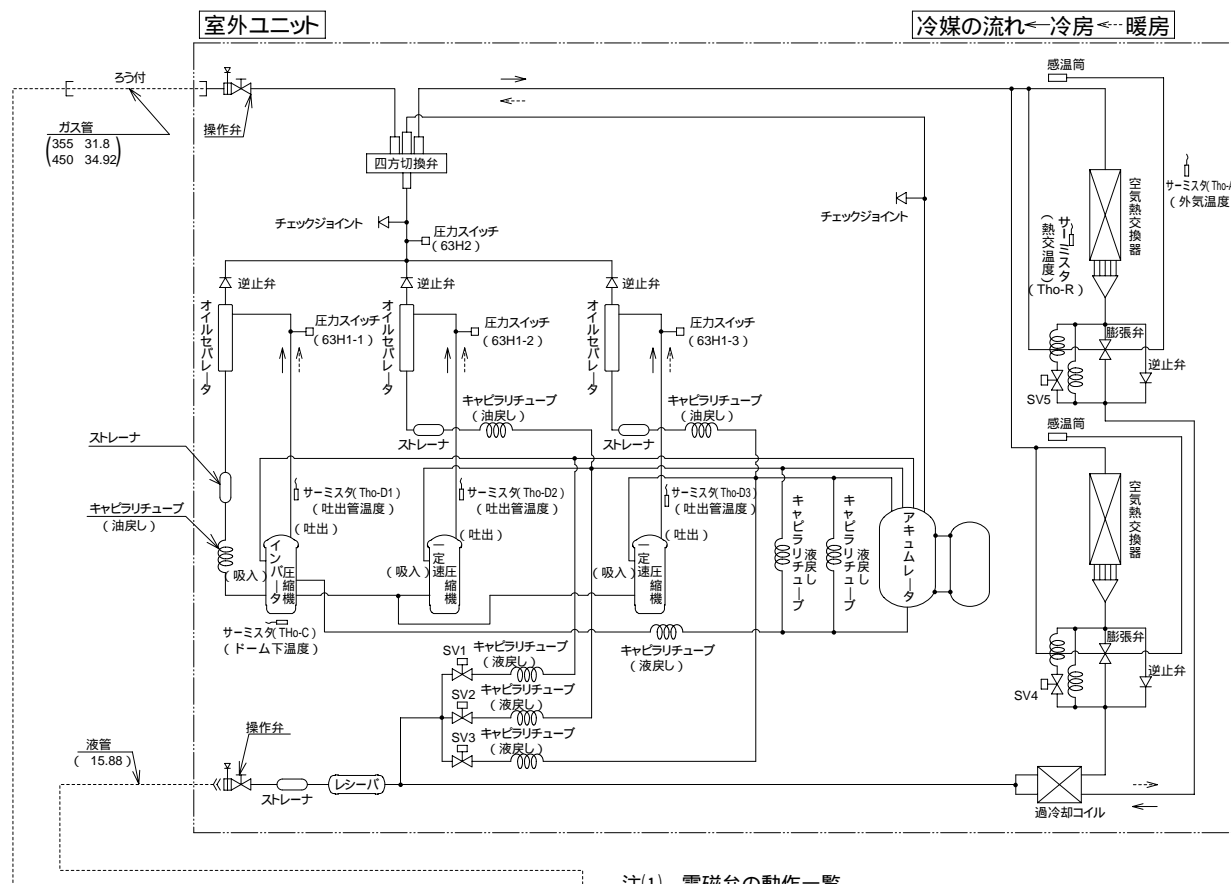


(2) KX2シリーズ (一体形)  
 FDCJ355, 450HKX2D  
 FDCP355, 450HKX2D



注(1) 電磁弁の動作一覧

	吐出温度制御時/ドーム下温度制御時
SV1	開
SV2	開
SV3	開

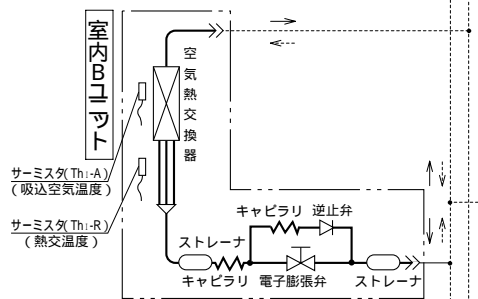
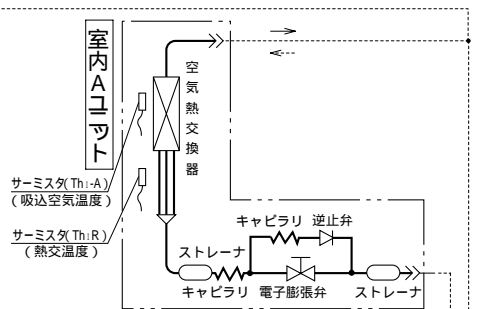
注(1) 電磁弁は励磁 開, 無励磁 閉

(2) 圧力開閉器設定値

名称	冷媒	R22	R407C
高圧圧力開閉器(63H1-1, 2, 3) 〔保護用〕		2.94開/2.35閉(MPa)	3.24開/2.65閉(MPa)
高圧圧力開閉器(63H2) 〔制御用(FMOを制御)〕		2.06開/2.50閉(MPa)	2.26開/2.79閉(MPa)

(3) サーミスタの機能

- 室内熱交サーミスタ(Th-R) : 暖房時・ファンコントロール, 冷房時・フロスト防止
- 室外熱交サーミスタ(Tho-R) : 除霜制御用
- 吐出管サーミスタ(Tho-D1,2,3) : 吐出温度制御用
- 外温サーミスタ(Tho-A) : 低外気冷房用, 除霜制御用



〔次の室内ユニットへ〕