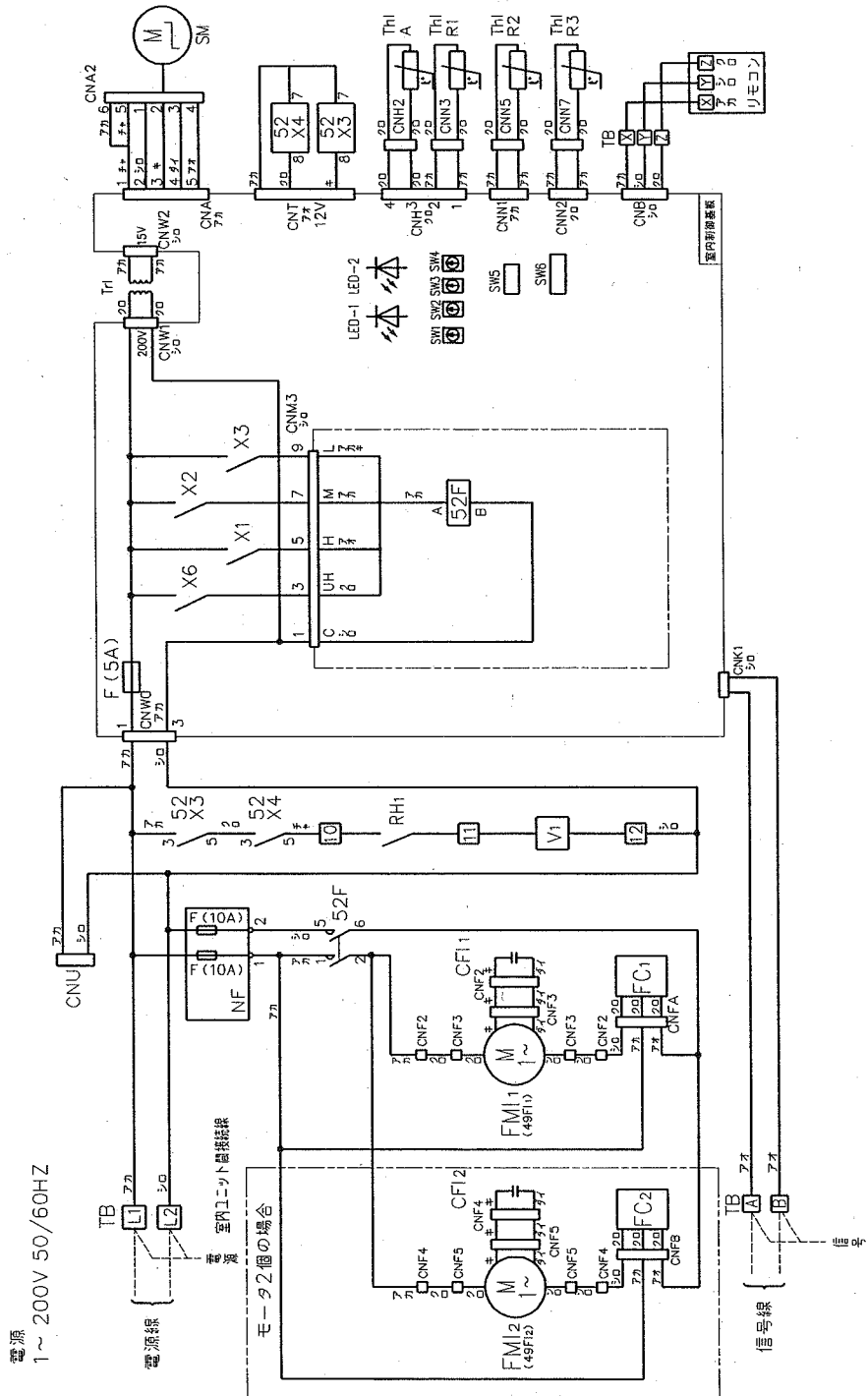


記号	名称
CNA~Z	コネクタ (口印)
F	ヒューズ
FMI 1,2	送風用電動機
49FI 1,2	FMI用インターナルサーモ
LED・1	赤表示灯 (点検表示)
LED・2	緑表示灯 (正常表示)
CFI 1,2	FMI用コンデンサー
SM	ステップイングモータ (電子膨張弁用)
SW1	ユニットNo.10の位
SW2	ユニットNo.1の位
SW3	室外No.10の位
SW4	室外No.1の位
SW5-2	加湿器ファン制御
SW6	機種容量切換
TB	端子台
ThI-A	吸込空気センサー
ThI-R1	熱交センサー (赤・Uバンド)
ThI-R2	熱交センサー (黄・キャピラリ)
ThI-R3	熱交センサー (黒・ガスヘッド)
TrI	トランス
FC1,2	ファンコントローラー
NF	ノイズキラー
X1~3,6	FM用リレー
52F	電磁接触器
52X3,4	補助継電器
V1	加湿器給水電磁弁 (オプション)
RH1	湿度コントローラ (オプション)



記事

1. 本図は、室内ユニットの回路のみを示します。
2. ----- は、現地配線を示します。
3. TBの [A], [B] は信号線用端子台 (5V) です。
4. 信号線 (室内外接続線、及び室内ユニット間接続線) は 0.75~2mm²×2芯 (A, B) を使用してください。
5. 信号線は電源線と分離してください。
6. リモコン配線は0.3mm²×3心とし、他の動力線と並行配列しないで行ってください。又、延長距離が100mを超える場合のやむを得ない場合シールド線を使用してください。又、延長距離が100mを超える場合の仕様については、「客先納入仕様書」中の「リモコン」の項目をご覧ください。

適用機種 FDWUP1122LXB, 1402LXB, 2242LXB
FDWUP2802LXB

形式 FDWU

発行所 三菱 室内機配線図 (WIRING)

図番 060810 PGC000Z324

別紙 1/1