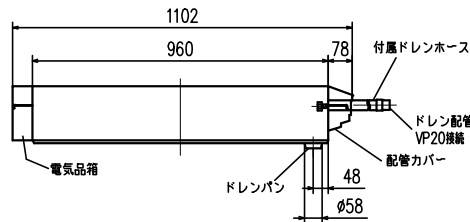
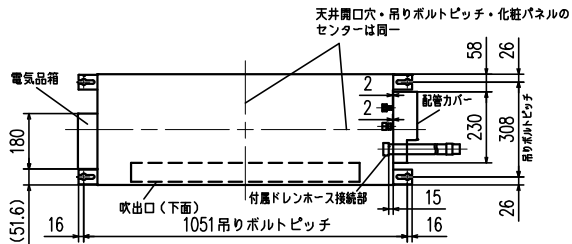
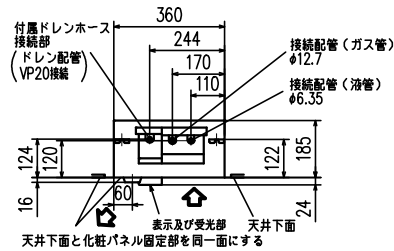
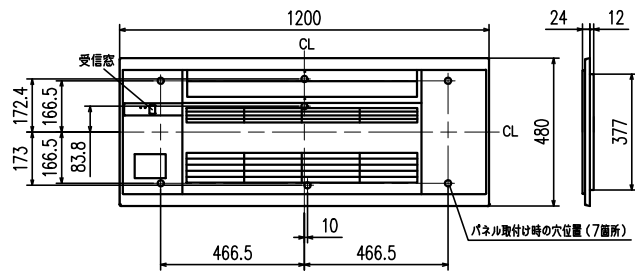
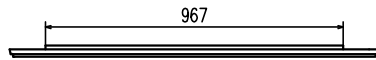


室内ユニット外形図

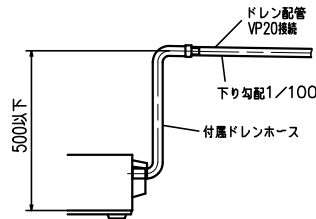
吹き出し開口面積
0.04m²



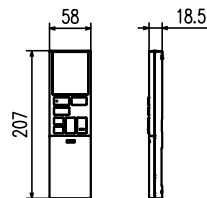
化粧パネル外形図
(ITPN-23W-R,23C-R,23M-R,23T-R)



室内ユニットよりドレンを立ち上げる場合の接続方法
※付属ドレンホースは切断して使用可能です。



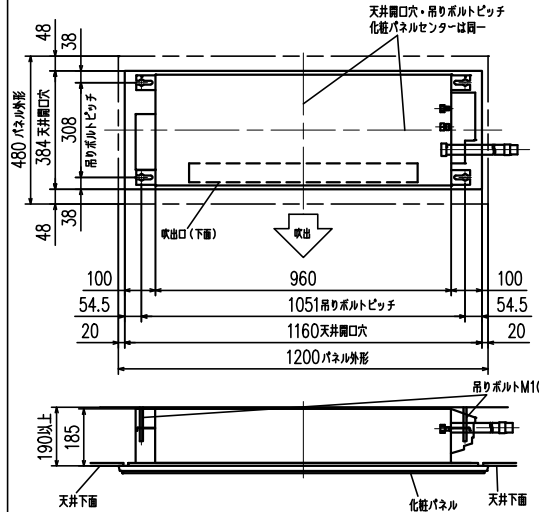
リモコン外形図



本体配管	液管	フレア接続6.35 (1/4")
	ガス管	フレア接続12.7 (1/2")
付属ドレンホース有効長	480	
接続ドレン配管	VP20	

注1.延長配管サイズは仕様表を参照下さい。
注2.付属ドレンホースは切断して使用可能です。

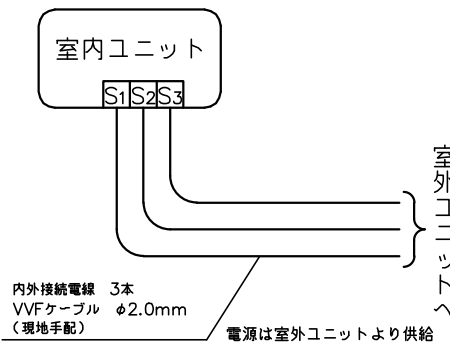
据付所要スペース(室内ユニット)



*接続可能な室外ユニットは下記を参照してください。

形名	仕様書図番
SCM6823H2	RRC000Z063
SCM7123H2	RRC000Z064
SCM8023H2	RRC000Z065

機外配線要領



仕様表 50Hz・60Hz共通

形名	SRT5623H2	
冷房能力	冷房能力 kW	5.6
	定格消費電力 W	70
	運転電流 A	0.35
	効率 %	100
暖房能力	暖房能力 kW	マルチ室外機仕様表による
	定格消費電力 W	60
	低温能力 kW	-
	低温消費電力 W	-
運転電流	A	0.30
	効率 %	100
始動電流 A	0.35	
電源	単相・200V	
外形寸法<H×W×D>	mm	185×1,102×360
外装色	-	-
補助電熱装置	W	-
送風機(形式×個数)	-	ラインフローファン×1
機外静圧	Pa(mmAq)	-
風量	m ³ /h	(冷房) 860 (暖房) 860
運転音(強・中・弱・静)	dB	(冷房) 64・57・53・49 (暖房) 63・56・52・47
送風機用電動機出力	W	49
送風機用保護装置	-	電流検知, 回転速度検知
製品質量	kg	15+3.9(パネル)
延長配管	液管外径 mm	φ6.35 (1/4")
	ガス管外径 mm	φ12.7 (1/2")
	ドレン接続口サイズ mm	VP20接続

- 運転特性は JIS C 9612:2013 の条件で運転した場合の数値です。
室内冷房能力(室内:27.0℃[DB],19.0℃[WB],外気温:35.0℃[DB],24.0℃[WB])
室内暖房能力(室内:20.0℃[DB],外気温:7.0℃[DB],6.0℃[WB])
<低温>(室内:20.0℃[DB],外気温:2.0℃[DB],1.0℃[WB])
延長配管5m(相当長),高低差0m
- 運転音測定条件:無響室, Aスケール, JIS C 9612:2013 によります。
- 上記の能力値は1台運転した場合の数値です。
- インバーターマルチ室外ユニット接続時は
室内ユニットの組合せにより、システムの能力が変化しますので
詳細の能力値は、「商品総合技術資料」を参照してください。
- 本仕様書は予告なく変更することがあります。
- 指定なき数字の単位は、mmとします。
- 化粧パネルのカラーを右表に示します。

カラー	W
ホワイト	C
ベージュ	M
黒目	T
紺目	

形式	SRT5623H2(リニューアルパネル)	
発行者	名称	仕様書
岡村	図番	RRB000Z277
230303	訂符	1/1