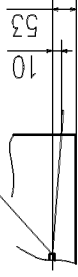
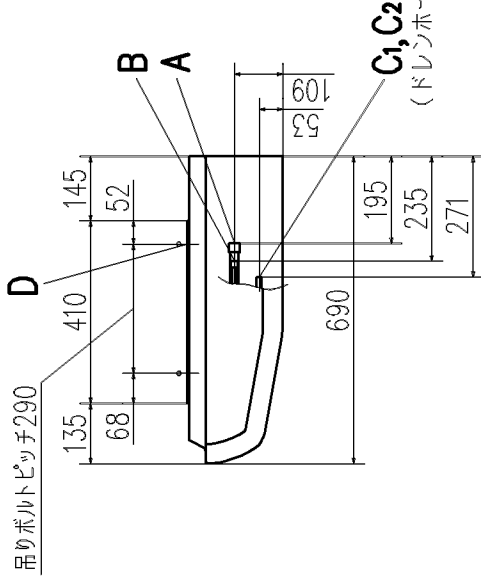


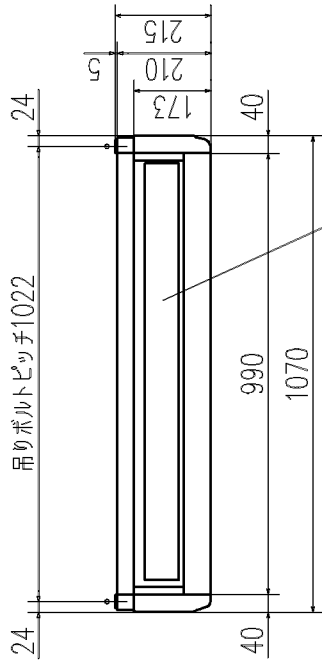
C₁, C₂



注) ドレンホースはユニット内で10mmの
ドレン勾配をとってください。

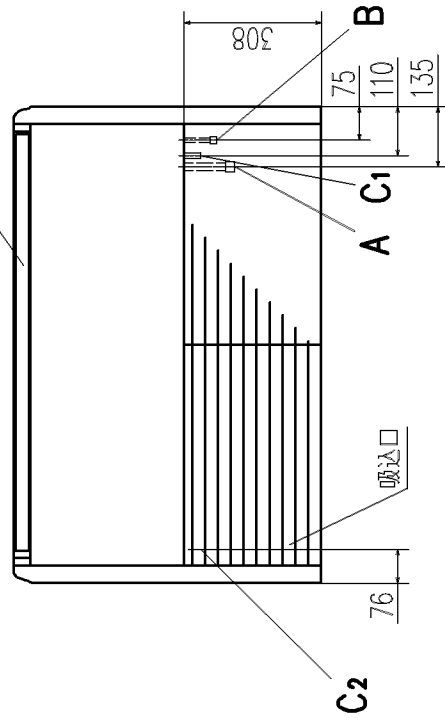


吊りボルトピッチ290



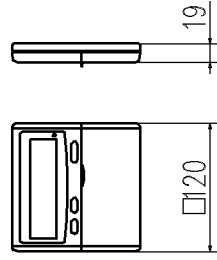
吊りボルトピッチ1022

C₁, C₂
(ドレンホース0.3m付属)

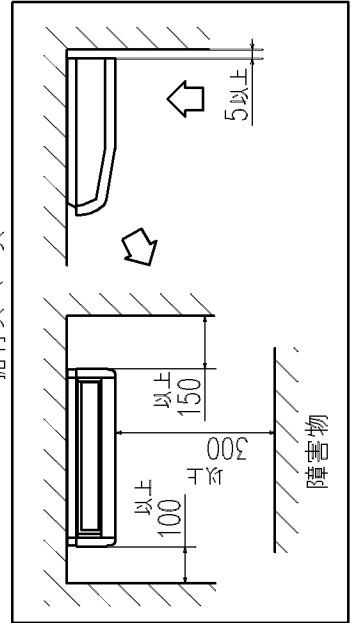


記号	内容
A	ガス配管接続口 φ12.7 (フレア)
B	液配管接続口 φ6.35 (フレア)
C _{1,2}	ドレン配管接続口 VP20
D	吊りボルト用穴 (M10又はM8)
E	後抜き用穴 PEリッド
F	上抜き用穴 PEリッド
G	左後ろ抜きドレン用穴 ノックアウト

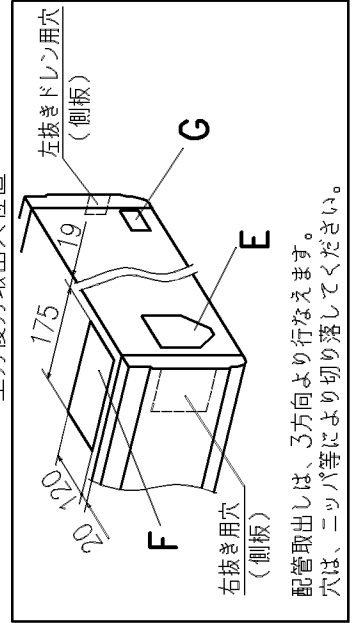
リモコン (別売品)



据付スペース



上方後方取出穴位置



注(1) 装置銘板は吸込グリル内のファンケース
正面にあります。

通用機種	GEP362M7B, 452M7B, 562M7B		
形式	GE		
発行者	三菱電機		
名称	室内機外形図 (OUTLINE)		
図番	060828 PFA003Z621		
訂符	1/1		
業別	1		

隣接設置の場合は、ユニット間を4000以上離してください。