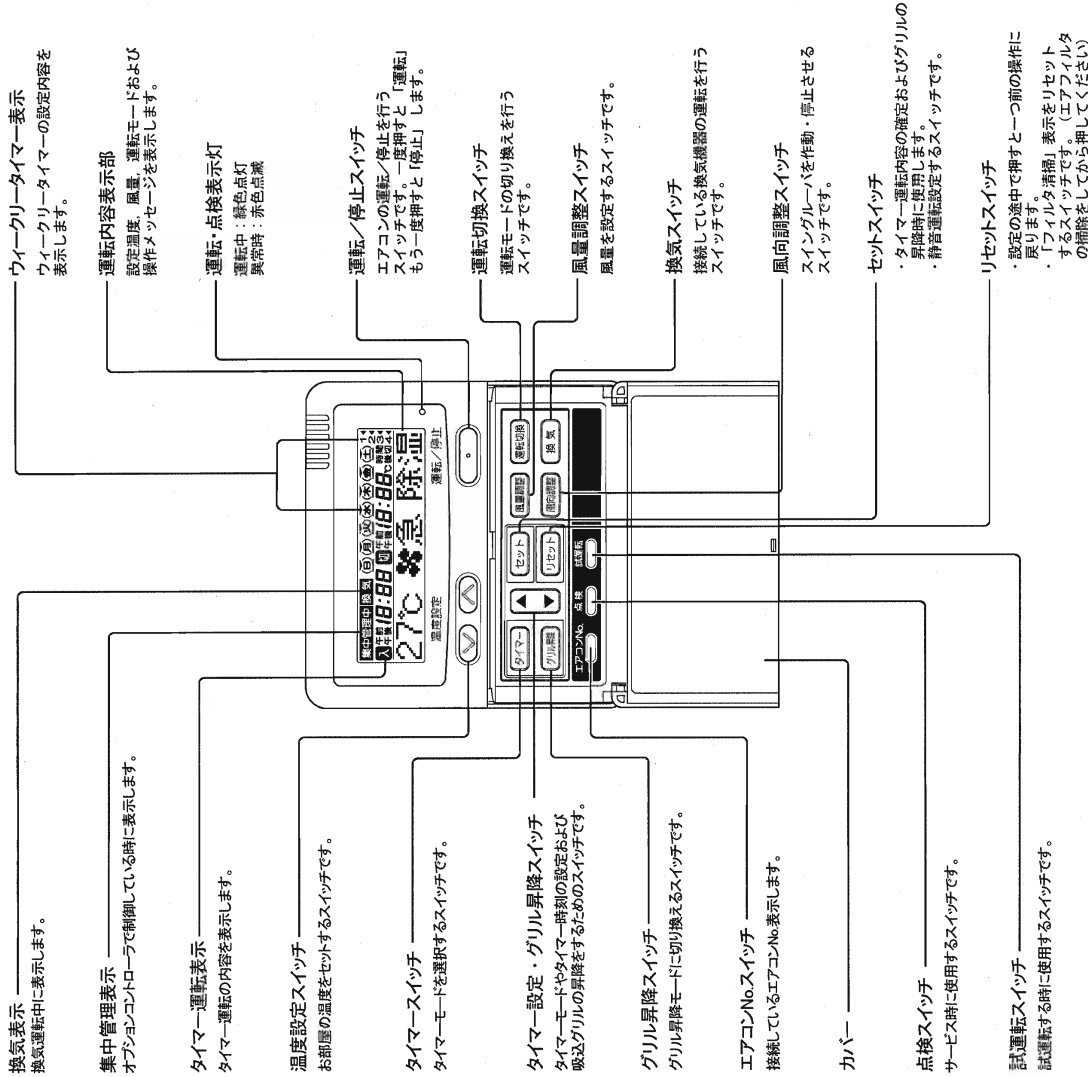
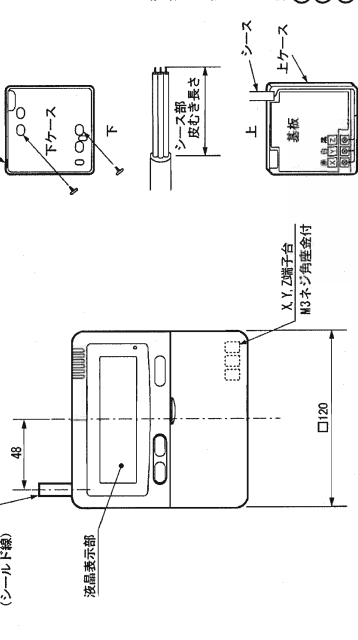


(下図はカバーを開けた状態を示します)



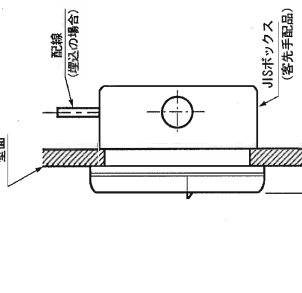
※ 図中、液晶表示部は説明のため全前同時に表示してありますが実際には該当部分にのみ表示されます。

配線露出取付

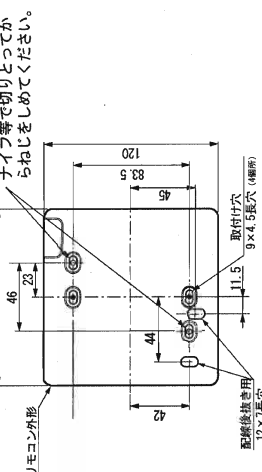


- ワイークリリータイマー表示**
ワイークリリータイマーの設定内容を表示します。
- 運転内容表示部**
設定温度、風量、運転モードおよび操作メッセージを表示します。
- 運転・点検表示灯**
運転中：緑色点灯
異常時：赤色点滅
- 運転/停止スイッチ**
エアコンの運転/停止を行うスイッチです。「一度押すと「運転」もう一度押すと「停止」します。
- 運転切換スイッチ**
運転モードの切り換えを行うスイッチです。
- 風量調整スイッチ**
風量を設定するスイッチです。
- 換気スイッチ**
接続している換気機器の運転を行うスイッチです。
- 風向調整スイッチ**
シングルルーバーを自動・停止させるスイッチです。
- セツトスイッチ**
・タイマー運転内容の確定およびグリルの昇降時に使用します。
・静音運転設定するスイッチです。
- リセットスイッチ**
・設定の途中で押すと一つ前の操作に戻ります。
・「フィルタ清掃」表示をリセットするスイッチです。(エアフィルタの掃除をしてから押してください)

配線埋込取付



リモコン取付寸法



ねじ取付部の薄肉部分をナイフ等で切りとってかちねじを締めてください。

- 注1. 使用可能JISボックス JIS C 8336
- ▶1. 個用スイッチボックス (左図 ● 印穴使用)
 - ▶2. 個用スイッチボックス (左図 ○ 印穴使用)

注2. リモコン用取付けネジ M4ネジ×2本 (頭φ8以下)

配線仕様

(1) リモコン線は0.3mm²×3心×30cmが標準です。延長は600cmまで可能です。延長距離が100cmを超える場合は、下記のサイズに変更してください。但し、リモコンケース内を通る配線は最大0.5mm²以下とし、リモコン外部に近傍で配線接続によりサイズ変更してください。

長さ (m)	配線太さ
100~200以内	0.5mm ² ×3心
~300以内	0.75mm ² ×3心
~400以内	1.25mm ² ×3心
~600以内	2.0mm ² ×3心

(2) シールド線は必ず片方のみアースしてください。

RoHS指令対応

適用機種		室内機全機種
形式	RC-D2B	
発行者	名称	リモコンスイッチ
笠原	国番	REMOCON
06.07.31	訂 号	PJZ000Z242
	別 業	A