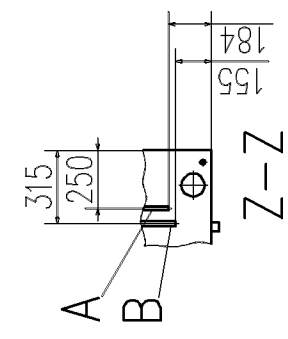


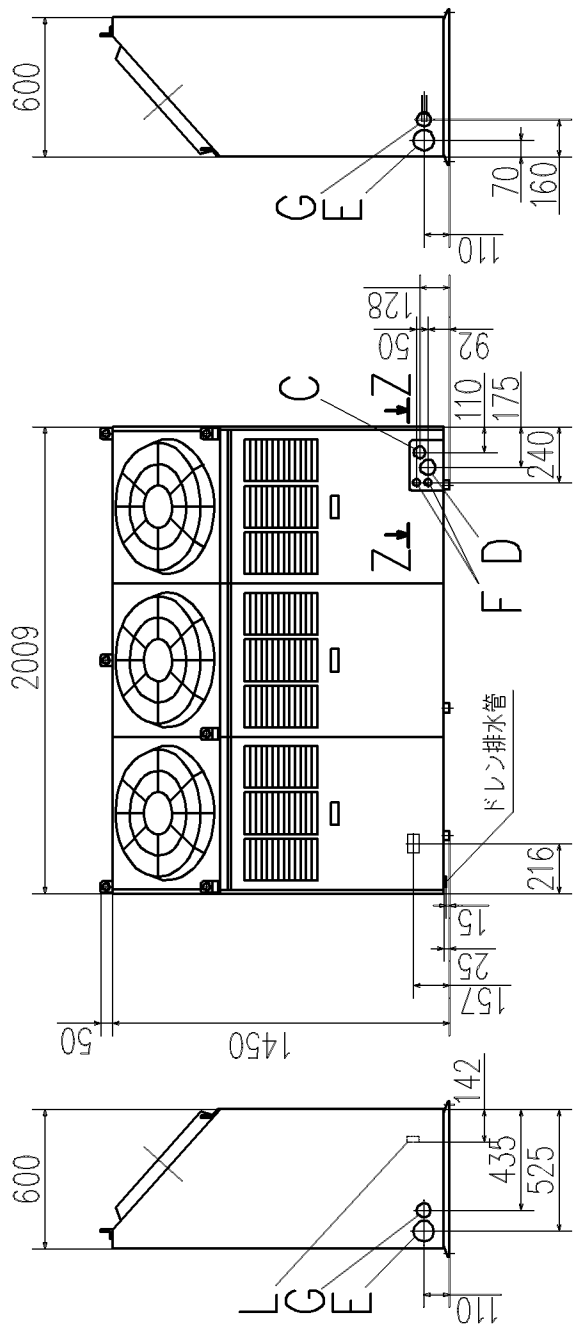
記号	内 容
A	冷媒液配管(ろう付) φ19.05
B	冷媒ガス配管(ろう付) φ28.58
C	冷媒液配管取出口 φ50
D	冷媒ガス配管取出口 φ65
E	冷媒配管取出口 φ88
F	電線取入口 φ30
G	電線取入口 φ50
H	アンカーボルト用穴 M10用6ヶ所
I	下抜き配管・配線用穴 φ100
J	ドレン排水用穴 φ20,6ヶ所
K	ドレン排水ホース用穴 φ45
L	電源端子台



(単位:mm)

据付例	I	II	III
L1	開放	開放	500
L2	10	500	500
L3	200	200	200
L4	500	10	500

据付スペース



- 注 (1) ユニツトは必ずアンカーボルトで固定してください。
 (2) 強風が吹きつける場合は、吹出口と風向を直角にしてください。
 (3) ユニツト上部には1m以上のスペースをとってください。
 (4) 隣接して設置する時は、10mmあけてください。(ビス用)
 (5) 装置銘板は正面下方についています。

通用機種 AUCP400C1, AUCSP400C1
 形式 AUC_H
 発行者 佐々倉
 名称 外形図
 図番 PC D000Z479
 訂 号 11