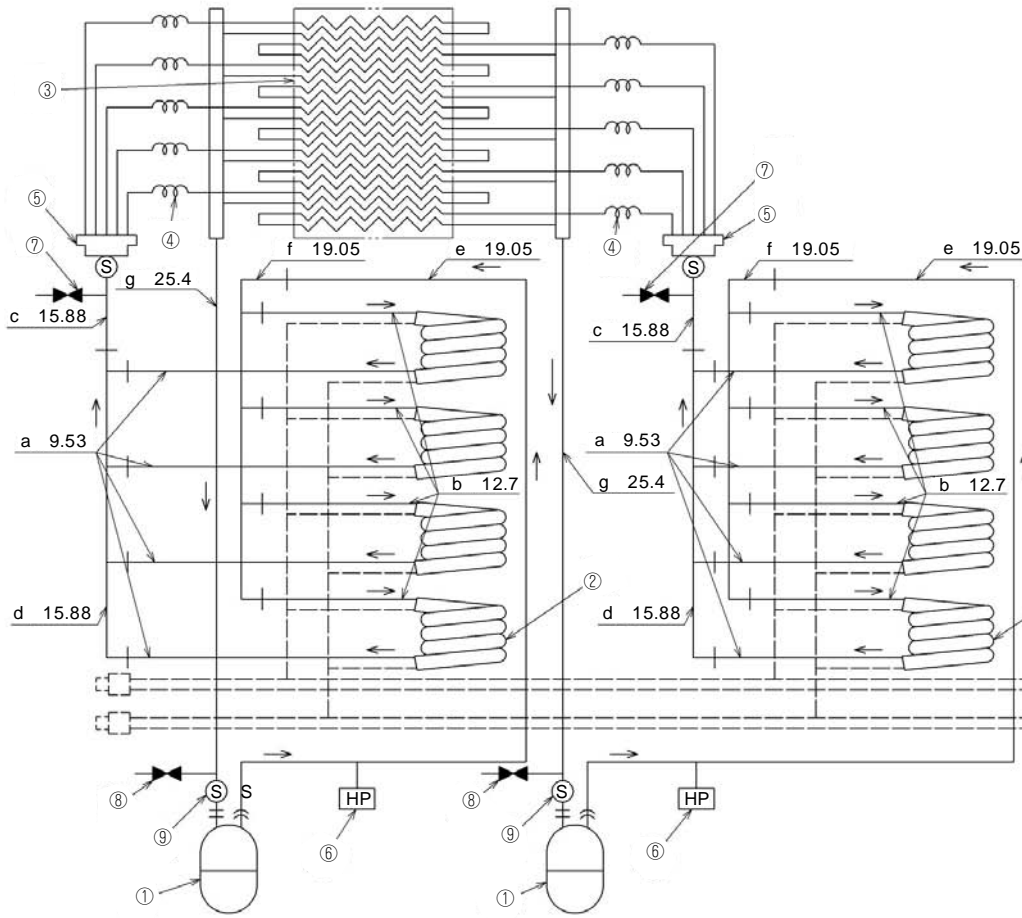


DPP630

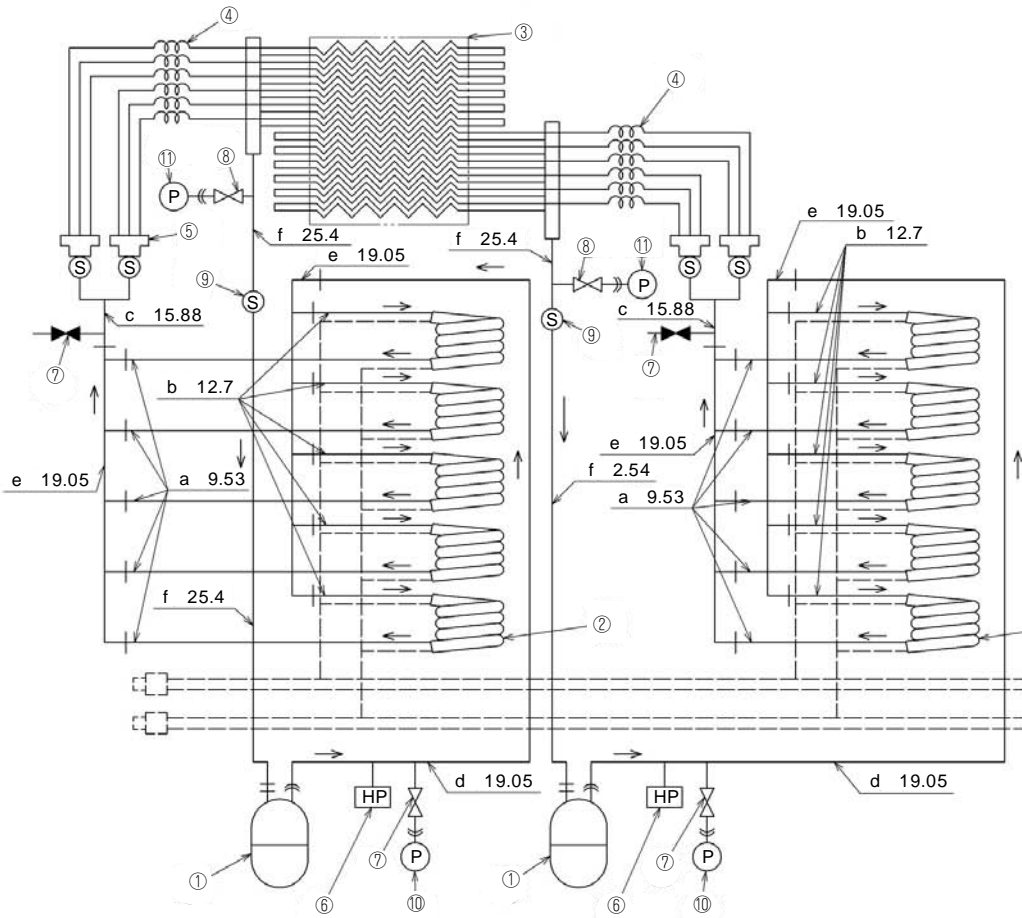


番号	名称	備考
①	圧縮機	
②	凝縮器	
③	蒸発器	
④	キャピラリチューブ	
⑤	ディスビストレーナ	
⑥	高圧しゃ断装置	2.45MPa / 1.86MPa
⑦	チェックジョイント	高圧側
⑧	チェックジョイント	低圧側
⑨	ストレーナ	

記号	外径×肉厚	材質
a	9.53×0.8	C1220T-0
b	12.7×1.0	C1220T-0
c	15.88×1.2	C1220T-0
d	15.88×1.2	C1220T-1/2H
e	19.05×1.2	C1220T-0
f	19.05×1.2	C1220T-1/2H
g	25.4×1.6	C1220T-0

- ← : 冷房サイクル
 - : 冷媒配管
 - ≡≡≡ : 水配管
 - ≡≡≡ : フレアナット接続
 - ≡≡≡ : フランジ接続
 - ≡≡≡ : ろう付接続
- ⇒ 冷却水出口
⇐ 冷却水入口

DPP800



番号	名称	備考
①	圧縮機	
②	凝縮器	
③	蒸発器	
④	キャピラリチューブ	
⑤	ディスビストレーナ	
⑥	高圧しゃ断装置	2.45MPa / 1.86MPa
⑦	チェックジョイント	高圧側
⑧	チェックジョイント	低圧側
⑨	ストレーナ	
⑩	圧力計	高圧側
⑪	連成計	低圧側

記号	外径×肉厚	材質
a	9.53×0.8	C1220T-0
b	12.7×1.0	C1220T-0
c	15.88×1.2	C1220T-0
d	19.05×1.2	C1220T-0
e	19.05×1.2	C1220T-1/2H
f	25.4×1.6	C1220T-0

- ← : 冷房サイクル
 - : 冷媒配管
 - ≡≡≡ : 水配管
 - ≡≡≡ : フレアナット接続
 - ≡≡≡ : フランジ接続
 - ≡≡≡ : ろう付接続
- ⇒ 冷却水出口
⇐ 冷却水入口